

ELLE

FICHE TRICOT

N°817

Création Blanc/Bleu

FOURNITURES

(Taille 38 N 900 g), taille 40 N 1000 g, (taille 42 N 1050 g) de la qualité Corrida 5 (60 % coton ; 40 % acrylique) de Pingouin, col. marine 718 ; 50 g col. blanc 701 ; 2 aig. de 4 mm ; 2 aig. de 5 mm.

POINTS EMPLOYÉS

Côtes 2/2 : * 2 m. end. ; 2 m. env. * **Jersey end.** : * 1 rg end. ; 1 rg env. * **Jersey end. jacquard** : suivre la grille en prenant soin de bien croiser les fils aux changements de col. **Point de riz** : 1^{er} rg : * 1 m. end. ; 1 m. env. * 2^e rg et ts les rgs suiv. : contrarier les points, c'est-à-dire tric. à l'end. les m. env. et à l'env. les m. end. **Motif A** (sur 5 m.) : 1^{er} rg : * en passant devant la 1^{re} m., tric. la 2^e à l'end. puis la 1^{re} * 1 m. env. ; reprendre de * à * une autre fois. 2^e rg : 2 m. env. ; 1 m. end. ; 2 m. env. Répéter ces 2 rgs sur 15 cm puis continuer ainsi sur 15 cm. **Sur l'end.** : * 1 m. end. ; 1 m. env. * 2 fs ; 1 m. end. **Sur l'env.** : tric. les m. comme elles se présentent. Reprendre au 1^{er} rg. **Motif B** (torsade sur 8 m.) 1^{er} rg : 2 m. env. ; 4 m. end. ; 2 m. env. ; 2^e rg et ts les rgs pairs : tric. les m. comme elles se présentent. 3^e rg : 2 m. env. ; mettre 2 m. en attente sur 1 aig. auxiliaire der. le trav. ; 2 m. end. puis tric. à l'end. les 2 m. en attente ; 2 m. env. 5^e rg : comme le 1^{er} rg. 7^e rg : reprendre au 1^{er} rg. **Motif C** (sur 19 m.) 1^{er} rg : 3 m. env. ; 4 m. end. ; 5 m. env. ; 3 m. env. 2^e rg et ts les rgs pairs : tric. les m. comme elles se présentent. 3^e, 5^e et 7^e rgs : 3 m. env. ; mettre 2 m. en attente sur 1 aig. aux. der. le trav. ; 2 m. end. puis tric. à l'end. les 2 m. en attente ; 5 m. env. ; croiser les 4 m. suiv. comme précédemment ; 3 m. env. 9^e rg : 2 m. env. ; * mettre 1 m. en attente sur 1 aig. aux. der. le trav. ; 2 m. end. puis tric. la m. en attente à l'env. ; mettre 2 m. en attente sur 1 aig. aux. dev. le trav. ; 1 m. env. puis tric. à l'end. les 2 m. en attente * ; 3 m. env. ; reprendre 1 fs de * à * ; 2 m. env. 11^e, 13^e, 15^e, 17^e, 19^e et 21^e rgs : * 2 m. env. ; 2 m. end. * 2 fs ; 3 m. env. ; * 2 m. end. ; 2 m. env. * 2 fs. 23^e rg : 2 m. env. ; * mettre 2 m. en attente sur 1 aig. aux. dev. le trav. ; 1 m. env. puis tric. à l'end. les 2 m. en attente ; mettre 1 m. en attente sur 1 aig. aux. der. le trav. ; 2 m. end. puis tric. à l'env. la m. en attente * ; 3 m. env. ; reprendre 1 fs de * à * ; 2 m. env. 25^e rg : reprendre au 3^e rg. **Motif D** (losanges sur 20 m.) : 1^{er} rg : 8 m. pt de riz en comm. par 1 m. env. ; 4 m. end. ; 8 m. pt de riz en comm. par 1 m. end. 2^e et 4^e rgs : 8 m. pt de riz ; 4 m. env. ; 8 m. pt de riz. 3^e rg : 8 m. pt de riz ; croiser les 4 m. suiv. comme au 3^e rg de la torsade B ; 8 m. pt de riz. 5^e rg : 7 m. pt de riz ; 2 m. end. croisées à droite sur 1 m. end. (= mettre 1 m. en attente sur 1 aig. aux. der. le trav. ; 2 m. end. puis tric. à l'end. les 2 m. en attente = 2 m. CRD 1 end.) ; 2 m. end. croisées à gauche sur 1 m. env. (= mettre 2 m. en attente sur 1 aig. aux. dev. le trav. ; 1 m. env. puis tric. à l'end. les 2 m. en attente = 2 m. CRG 1 env.) ; 7 m. pt de riz. 6^e rg et ts les rgs pairs suiv. : tric. les 2 m. de ch. branche du losange à l'env. toutes les autres au

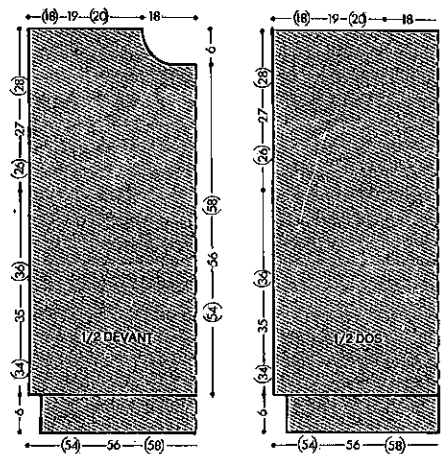
pt de riz. 7^e rg : 6 m. pt de riz ; 2 m. end. croisées à droite sur 1 m. env. (= comme 2 m. CRD 1 end. mais en tric. la m. seule à l'env. = 2 m. CRD 1 env.) ; 2 m. pt de riz ; 2 m. end. croisées à gauche sur 1 m. end. (= comme 2 m. CRG 1 env. mais en tric. la m. seule à l'end. = 2 m. CRG 1 m. env.) ; 6 m. point de riz. 9^e rg : 5 m. pt de riz ; 2 m. CRD 1 end. ; 4 m. pt de riz ; 2 m. CRG 1 env. ; 5 m. pt de riz. 11^e rg : 4 m. pt de riz ; 2 m. CRD 1 env. ; 6 m. pt de riz ; 2 m. CRG 1 end. ; 4 m. pt de riz. 13^e rg : 3 m. pt de riz ; 2 m. CRD 1 end. ; 8 m. pt de riz ; 2 m. CRG 1 env. ; 3 m. pt de riz ; 15^e rg : 2 m. pt de riz ; 10 m. env. ; 2 m. CRG 1 end. ; 2 m. pt de riz. 17^e rg : 2 m. pt de riz ; 2 m. CRG 1 env. ; 10 m. pt de riz ; 2 m. CRD 1 env. ; 2 m. pt de riz. 19^e rg : 3 m. pt de riz ; 2 m. CRG 1 end. ; 8 m. pt de riz ; 2 m. CRD 1 env. ; 4 m. pt de riz. 21^e rg : 4 m. pt de riz ; 2 m. CRG 1 env. ; 6 m. pt de riz ; 2 m. CRD 1 env. ; 4 m. pt de riz. 23^e rg : 5 m. pt de riz ; 2 m. CRG 1 end. ; 4 m. pt de riz ; 2 m. CRD 1 end. ; 5 m. pt de riz. 25^e rg : 6 m. pt de riz ; 2 m. CRG 1 env. ; 2 m. pt de riz. 2 m. CRD 1 env. ; 6 m. pt de riz. 27^e rg : 7 m. pt de riz ; 2 m. CRG 1 end. ; 2 m. CRD 1 env. ; 7 m. pt de riz. 29^e rg : reprendre au 3^e rg. Les losanges et les croix dessinées en pointillés sur la grille jacquard sont brodés au point de chaînette sur le tricot terminé et avec le col. blanc.

ECHANTILLON

Un carré de 10 cm en jersey end. avec les aig. de 5 mm = 16 m. et 22 rgs. Un carré de 10 cm sur l'ens. des points avec les aig. de 5 mm = 19 m. et 22 rgs. Si vous n'obtenez pas les dimensions de l'échantillon, utilisez des aig. plus fines ou plus grosses. Les explications sont données en trois tailles : (38 N), 40 N, (42 N). Lorsqu'il n'y a qu'un seul chiffre, celui-ci est valable pour les trois tailles.

DEVANT

Avec les aig. de 4 mm, monter (86) 90 (94) m. Tric. 6 cm de côtes 2/2. Prendre les aig. de 5 mm et continuer en jersey end. jacquard en faisant 1 aug. au milieu du 1^{er} rg ; 16 m. au cours du 18^e rg. On obtient (103) 107 (111) m. Continuer ainsi : (2) 4 (6) m. env. ; 5 m. motif A ; 20 m. losanges D ; 5 m. motif A ; 8 m. torsade B ; 2 m. croisées comme les 2 m. croisées à l'end. de A ; 19 m. motif C ; 2 m. croisées ; 8 m. torsade B ; 5 m. motif A ; 20 m. losange D ; 5 m. motif A. (2) 4 (6) m. env. A (54) 56 (58) cm des côtes, rab. les 13 m. du milieu et continuer uniquement sur les (45) 47 (49) m. de gauche en rab. pour l'encolure ts les 2 rgs : 1 fs 4 m. ; 2 fs 2 m. et 3 fs 1 m. A (60) 62 (64) cm des côtes, rab. les (34) 36 (38) m. de l'épaule. Terminer l'autre côté en vis-à-vis.



DOS

Trav. comme pour le devant sans former l'encolure. A (60) 62 (64) cm des côtes, rab. toutes les m. en 1 fs.

MANCHES

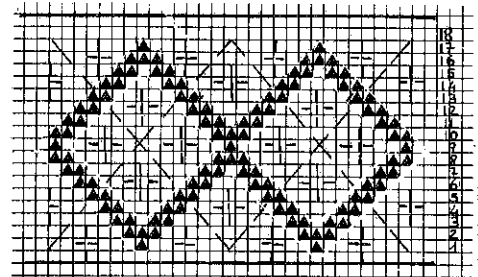
Avec les aig. de 4 mm, monter (42) 46 (50) m. Tric. 6 cm de côtes 2/2. Prendre les aig. de 5 mm et continuer en jersey end. jacquard en faisant 1 aug. au milieu du rg et 16 m. au cours du 18^e rg. En même temps, aug. de ch. côté ts les 4 rgs : 3 fs 1 m. A la fin du 18^e rg, on obtient (55) 59 (63) m. Continuer ainsi : (3) 5 (7) dernières m. losanges ; 5 m. motif A, 8 m. torsade ; 2 m. croisées ; 19 m. motif C ; 2 m. croisées ; 8 m. torsade ; 5 m. motif A ; (3) 5 (7) premières m. losanges. Aug. de ch. côté ts les 4 rgs : 22 fs 1 m. Sur ces aug., terminer les losanges puis tric. au point de riz. A (44) 45 (46) cm des côtes, rab. les (99) 103 (107) m.

MONTAGE

Broder ts les motifs au point de chaînette. Coudre l'épaule droite. **Bordure d'encolure** : avec les aig. de 4 mm, et le col. marine, relever 86 m. autour de l'encolure. Tric. 3 cm de côtes 2/2 et rab. Faire la couture de l'épaule gauche et de la bordure d'encolure. Monter les manches sur (26) 27 (28) cm de ch. côté de la couture des épaules. Fermer les manches et les côtés.

■ RÉALISATION ANDRÉE COUTELLE

Photo Juan Lasterra. Stylisme Douce de Andia. Coiffure Stéphane Lancien pour J.-M. Maniatis. Seules nos lectrices sont autorisées à reproduire ce modèle pour leur usage personnel. L'utilisation commerciale de cette création est strictement interdite.



milieu travail

▲ Blanc □ Marine
-- point de chaînette Blanc