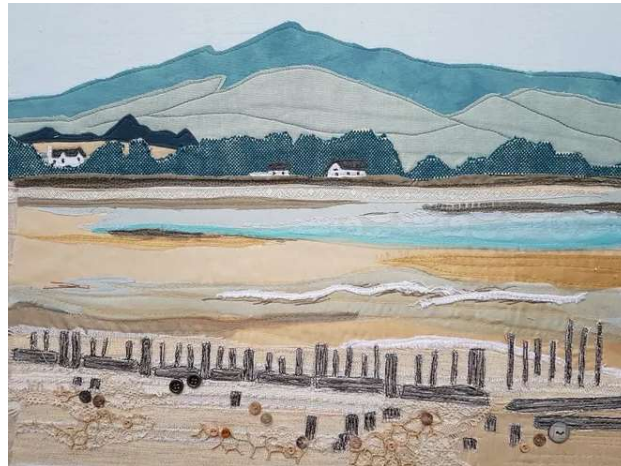


Sur les pas d'Alison Whateley



Prenons notre inspiration des ouvrages d'Alison Whateley, une artiste textile britannique vivant dans le Devon. Nous vous invitons à explorer son site internet : <https://alisonwhateleydesign.co.uk/>

Empreints de poésie et de raffinement, chacun de ses tableaux est un trésor de finesse. Une petite touche portée par à peine quelques boutons vient parachever un ouvrage assez classique pour les art-textileuses que vous êtes. Les étoffes et les dentelles s'entremêlent dans un fondu-enchaîné pastel.

Cette fiche technique vous guidera dans la réalisation d'un petit panneau représentant un paysage. C'est une nouvelle occasion d'utiliser vos chutes de tissus et d'y associer de jolis boutons décoratifs. La technique est simple et nécessite peu de matériel. La subtilité réside dans le choix des matières et le jeu des couleurs.

Cette fiche s'appuie sur des vidéos publiées par l'artiste ici :

https://www.instagram.com/alison_whateley_design/channel/?hl=fr

Les images parlent d'elles-mêmes, mais pour celles qui ne sont pas ou plus familières avec la langue de Shakespeare, nous rassemblons ici quelques conseils.

Vous connaissez désormais le principe : Nous mettons à votre disposition un album partagé sur lequel nous publierons les photos de vos réalisations. N'hésitez pas à nous transmettre vos photos par mail pour que nous en fassions la publication.

Et lors de notre prochaine JA, nous exposerons bien-sûr, avec plaisir et impatience, les réalisations de chacune.

Alors, soyez créative et surtout amusez-vous !

Voici le lien vers l'album de cette JA :

Album JA du 10 octobre 2020 <http://fp67.taino.fr/?xauth=cGzajGnfqgsr>

Et si vous souhaitez revoir les albums des précédents rendez-vous, voici les liens :

Vos réalisations 2020 : <http://fp67.taino.fr/?xauth=fjmdwEfpmfEA>

Album JA du 25 avril 2020 <http://fp67.taino.fr/?xauth=meubDyppDatm>

Album JA du 29 aout 2020 <http://fp67.taino.fr/?xauth=AbqjGCyfDCsD>

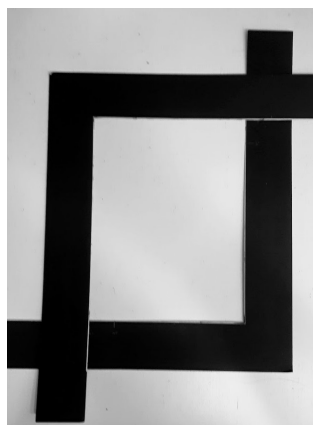
Album JA du 25 janvier 2020 <http://fp67.taino.fr/?xauth=BypsurijDqrC>

Album Valise « Silhouette » <http://fp67.taino.fr/?xauth=fyBocCHxpopk>

Album Valise « Couleurs végétales » <http://fp67.taino.fr/?xauth=tjsFtbDvFmud>

Le matériel

- Un morceau de lin assez fin qui servira de support ou tout autre stabilisateur
- Crayon, règle, ciseaux, nécessaire de couture
- Colle temporaire en bombe type 505
- Un passe-partout de dimensions 40x40 cm par exemple, coupé dans les angles opposés il vous servira régulièrement pour vérifier le rendu de votre ouvrage

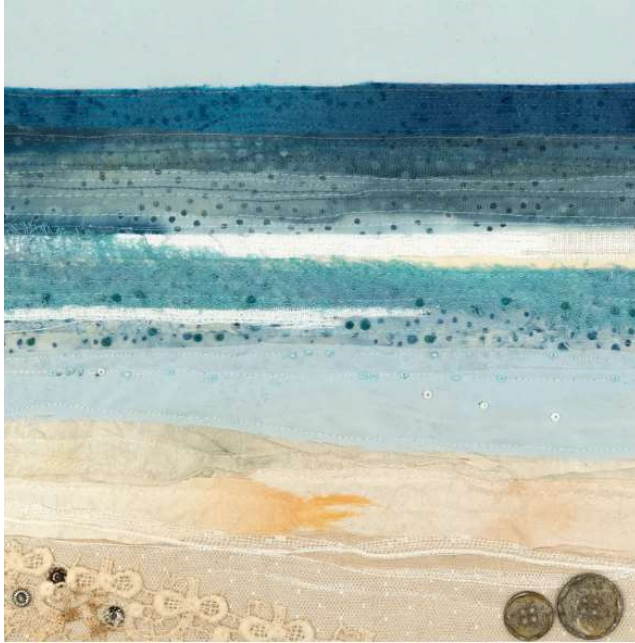


- Selon le type de paysage que vous souhaitez réaliser, vous pourrez préparer un assortiment de chutes de tissu en bandes dans les tons et coloris de votre choix, de différentes matières et motifs. Vous pouvez jouer sur les textures et les couleurs. Utiliser des tissus unis ou à motifs dans la gamme de couleurs que vous souhaitez.
- Fils à broder assortis pour main et machine
- Des boutons, des anneaux, de la dentelle et autres éléments décoratifs.

La réalisation

- Tracer au crayon ou au stylo Frixion sur le tissu support le rectangle qui délimitera votre composition.
- Commencer par placer la bande qui représente le ciel (sur le quart supérieur de la surface) en encollant le dos de la bande à la colle en spray.
- Puis progressivement disposer les bandes encollées du haut vers le bas en les superposant et en laissant les bords francs.

POUR UN PAYSAGE MARITIME :



Voici le lien vers 3 vidéos assez explicites décrivant les étapes de réalisation de ce type de paysage.

1) Choix des tissus

https://www.instagram.com/tv/B_7XCjtHok2/?hl=fr

2) Pour la mer

<https://www.instagram.com/tv/CANLY LnAJ3/?hl=fr>

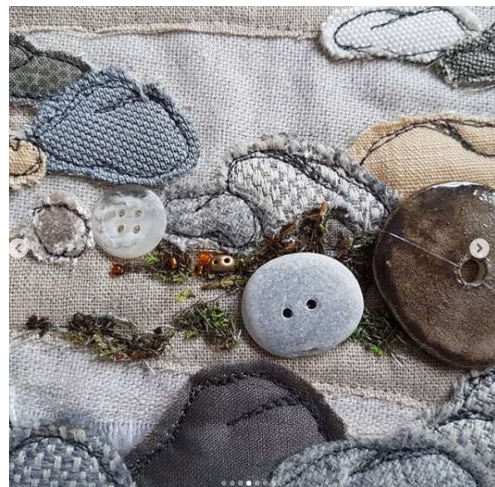
3) Pour la plage

<https://www.instagram.com/tv/CAFKpleHxZt/?hl=fr>

- Pour la mer : découper des bandes d'environ 1 à 1.5cm dans des tissus de coton. Placer les couleurs les plus foncées à l'horizon, les plus claires à l'avant.
- Veillez à ce que la ligne d'horizon soit bien horizontale et nette. Les bandes inférieures, au contraire, ne sont pas nécessairement horizontales et traversantes. Constituer le dégradé en superposant les bandes de 0,5mm environ.
- Encollez le dos à la colle 505 et disposez sur le tissu support. Passer à la machine et fixer les bandes au piqué libre en veillant à longer le bord supérieur de chacune des bandes. A l'endroit où la mer rejoint la plage, ne pas fixer la bande inférieure :
- Pour un rendu encore plus naturel, ajoutez un reflet brillant en superposant des bandes d'organza dans les tons bleus sur les bandes déjà assemblées. Fixer à la machine.
- Pour l'écume, vous pouvez, par exemple, utiliser de la dentelle, du voile blanc. Alison Whateley utilise de fins débris d'écorce de murier qui apporte un bel effet naturel



- Pour la plage : vous pouvez utiliser des bandes plus larges dans les beiges, les gris, les ocres en jouant avec les textures, utiliser de la dentelle, des tissus texturés. Il n'est pas nécessaire de respecter les lignes horizontales. Commencez par placer la bande supérieure en la glissant sous la bande inférieure de mer et poursuivez la composition en avançant vers le bas de l'ouvrage.
- Embellir ensuite de quelques boutons, perles ou anneaux en veillant à ne pas surcharger non plus



- **POUR UN PAYSAGE DE CAMPAGNE :**



Nous vous proposons de suivre les étapes de réalisation en video avec Alison Whateley en suivant les liens ci-dessous :

1) Composition :

<https://www.instagram.com/tv/CBDVOrTHFAW/?hl=fr>

2) Réalisation :

<https://www.instagram.com/tv/CBVN4F2HFr1/?hl=fr>

3) Embellissement:

<https://www.instagram.com/tv/CBncZanHZTK/?hl=fr>

- Dans le lointain, les bandes sont plus étroites, les motifs plus petits, les couleurs plus claires que celles à l'avant du paysage. Ainsi, réserver les motifs plus marqués pour le bas de votre paysage.
- Les franges obtenues lorsque l'on déchire le tissu sont très intéressantes et peuvent servir à représenter des plantes ou des herbes.
- Après avoir composé votre paysage et avant de retirer chaque pièce pour l'encollage, pensez à prendre une photo qui vous permette de vous souvenir de l'emplacement de chaque pièce.
- Fixer les bandes à la machine au piqué libre, pas trop près du bord de chaque bande, pour un effet plus naturel. Lors de la phase d'embellissement de votre ouvrage, vous pourrez alors glisser les boutons décoratifs partiellement sous les bandes.
- Au fur et à mesure de l'avancement de votre ouvrage, ajuster et contrôler le rendu de votre composition grâce au cadre passe-partout.

