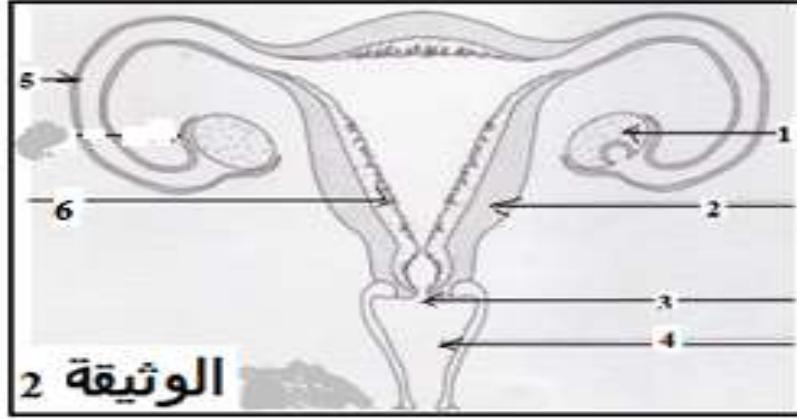


## تمارين درس التوالد عند الإنسان.

تمرين 1: 0

تمثل الوثيقة أسفله جزءا من الجهاز التناسلي للمرأة.

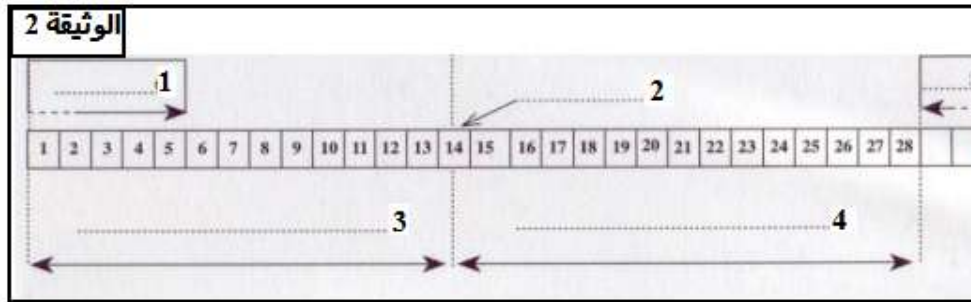


أسئلة:

- 1- أعط الاسم المناسب لكل سهم مرقم في الوثيقة 2.
- 2- حدد المكان الذي يتم فيه الإخصاب والمكان الذي تنمو فيه المضغة ثم الحمل.
- 3- ماذا يؤدي ربط القناتين المبيضيتين عند المرأة؟
- 4- اشرح كيف يؤثر المبيض على مخاطة الرحم؟

تمرين 2: 0

تمثل الوثيقة 2 الظواهر التي تحدث عند امرأة خلال دورة جنسية واحدة.

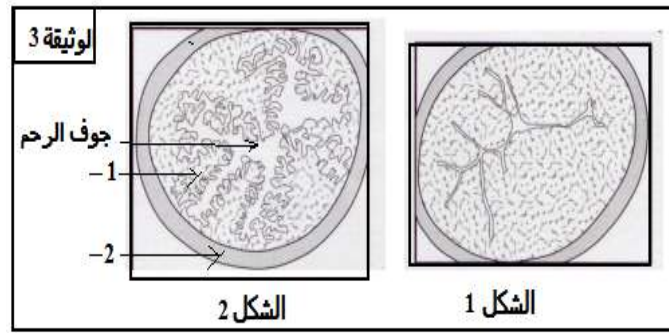


أسئلة:

- 1- سم أرقام الوثيقة.
- 2- حدد فترة الخصوبة عند هذه المرأة؟
- 3- متى يمكن أن تكون لهذه المرأة علاقات جنسية دون أدنى تخوف من حدوث الحمل؟

تمرين 3: 0

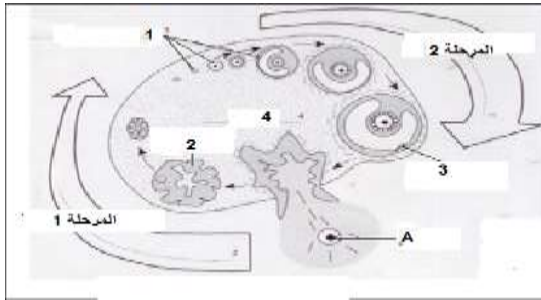
1- تمثل الوثيقة الدورة المبيضية المرحلة التي يدخل في إطارها كل من الشكل 1 و الشكل 2 مقطعين مستعرضين للرحم خلال فترتين مختلفتين من الدورة الجنسية لأنثى بالغة.



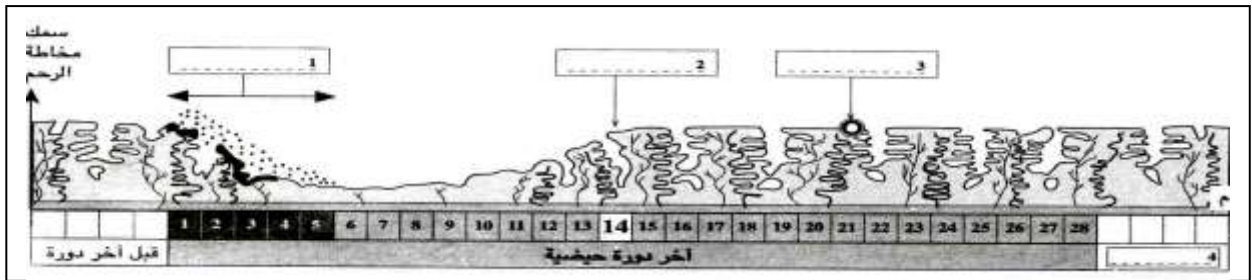
أسئلة:

- وضع الاسم المناسب لكل سهم مرقم بالوثيقة.
- 2 حدد من
- 3 اشرح كيف يؤثر المبيض على العنصر 1 الممثل في الوثيقة 3.
- 4
- 5

تمرين 4:



- تمثل الوثيقة 1- جانبه عنصرا من الجهاز التناسلي الأنثوي
- 1 أعط الاسم المناسب لكل سهم في الوثيقة.
- 2 سم الظاهرة A، ثم عرفها.
- 3 إعط عنوانا مناسباً للوثيقة.
- 4 حدد وظائف العنصر 2 و 3.
- 5 تحدث عن العلاقة بين هذه العناصر و الدورة الجنسية.
- و تمثل الوثيقة 2- تطور مخاطة الرحم عند سيدة شابة.



- 6 حدد مفهوم الدورة الجنسية.
- 7 حدد أهم الظواهر التي تحدث خلال دورة جنسية، ثم ضع داخل الإطار في الوثيقة الظاهرة المناسبة.
- 8 علما أن مدة الدورة الحيضية هي 28 يوما، ما هي الظاهرة التي كان من المفترض أن تحدث في اليوم 28 من هذه الدورة.
- 9 اعتمادا على مكتسباتك، فسر سبب عدم حدوثها.