

https://svttoday.blogspot.com	Sciences de la vie et de terre	Prof : Mhamed Boummane
Semestre 2	Contrôle n° 1	1 AC, parcours international.

Restitution des connaissances (8 pts)

- 1- Définis les termes scientifiques suivants: (2 pts)
 - Carte topographique :
 - L'érosion :
- 2- Ecris vrai ou faux : (3 pts)
 - Le vent est un agent d'érosion.
 - L'orientation sur le terrain nécessite une carte topographique seulement.
 - La carte topographique comporte des indications sur les routes, les cours d'eau et le relief.

3- Complète le texte en utilisant les mots suivants : (3 pts)

Réduite, courbes de niveau, relief, points coté, indications, routes, la terre.

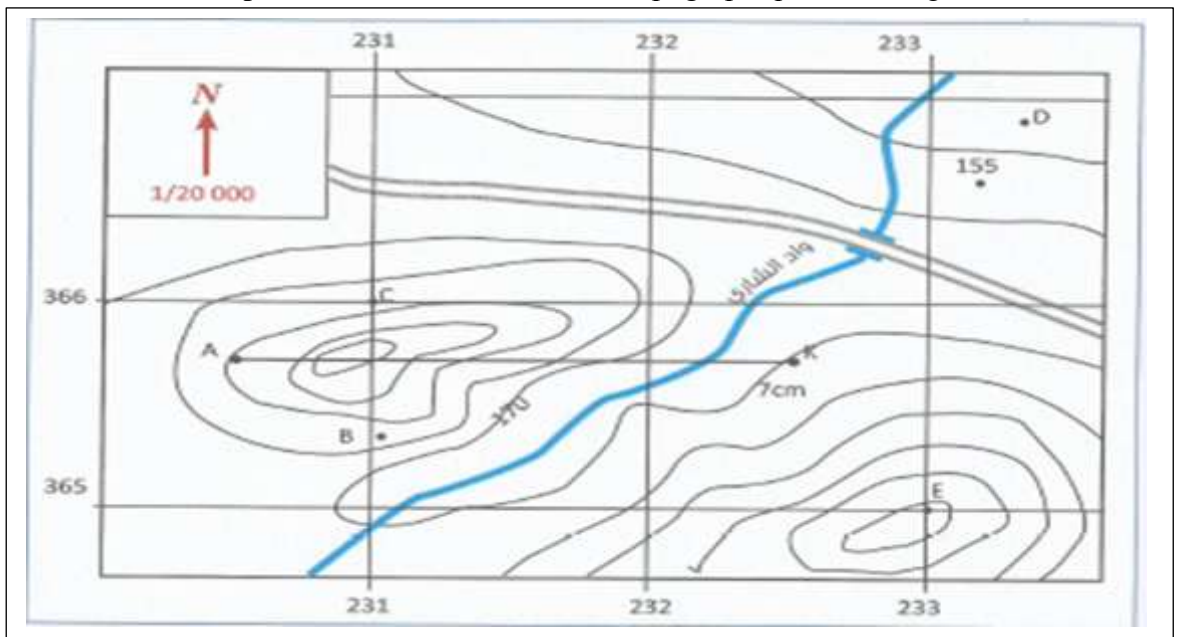
Une carte topographique représente une surface de à une échelle Elle porte des concernant la localisation des cours d'eau, des routes et des constructions.

Une carte topographique rend compte du grâce à des Précisant l'altitude, et des reliant les points de même altitude.

Raisonnement scientifique et communication écrite et graphique

• EXERCICE 1 :

Le document ci-dessous représente un extrait de la carte topographique d'une région donnée au Maroc.



1- Expliquer comment orienter la carte topographique à l'aide de la boussole. (3 pts)

.....
.....
.....

2- Quelles sont les altitudes des points : A et k. (2 pts)

A:, k:

3- Calculer en Km la distance réelle entre A et k. (2 pts)

.....
.....
.....

4- Trouver l'équidistance (la différence d'altitude entre deux courbes de niveau successives) de cette carte. (2 pts)

.....
.....

5- Réaliser le profil topographique de la coupe AB. (3 pts)

