

Synthèse 14

LA RESPONSABILITÉ CIVILE

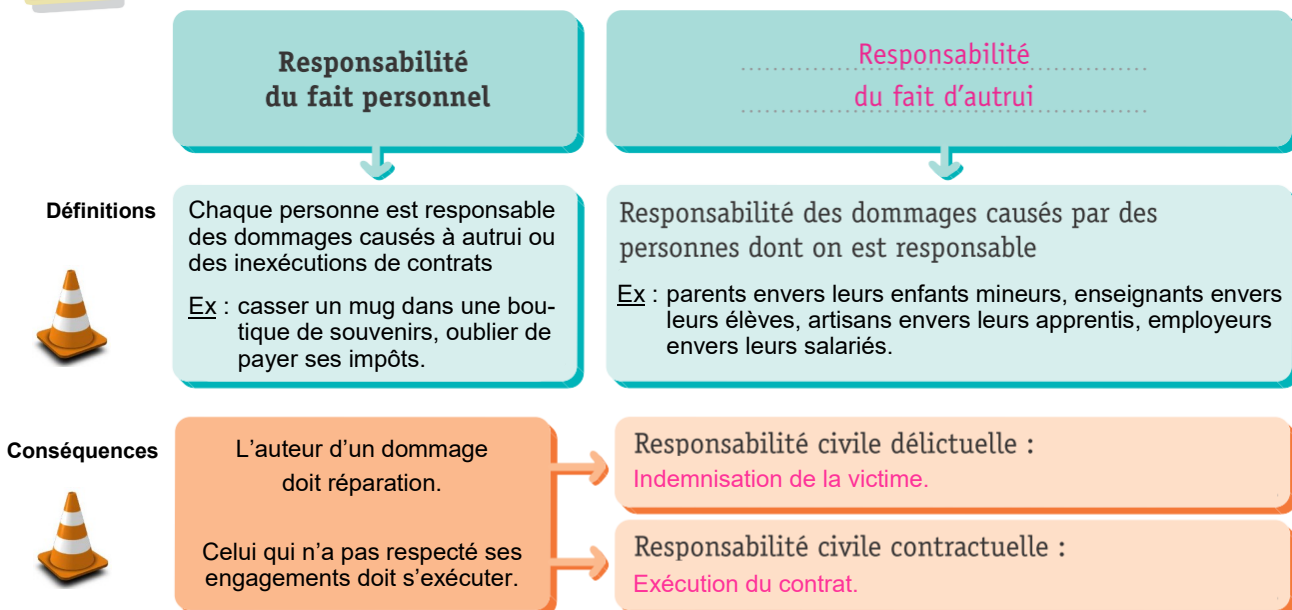
1 Les éléments de la responsabilité civile



Voir Doc 1, puis questions 1 et 2.

Voir Doc 2, puis question 3.

2 La mise en œuvre de la responsabilité civile



Voir Doc 3, puis question 6.

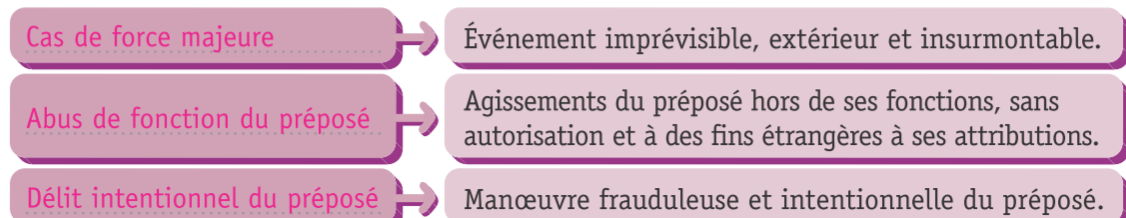
Voir Doc 4, puis questions 7 à 9.

3 La responsabilité civile des employeurs envers leurs salariés

Un **commettant** (employeur) est responsable des dommages causés par son **préposé** (salarié) si la victime peut prouver le **lien de préposition**, la **faute personnelle** du préposé dans **l'exercice de ses fonctions** et que cela soit directement en lien avec le dommage subi.

Voir Doc 5, puis question 10.

Cependant le commettant peut s'exonérer de sa responsabilité dans les cas suivants :



Voir Doc 6, puis question 11.