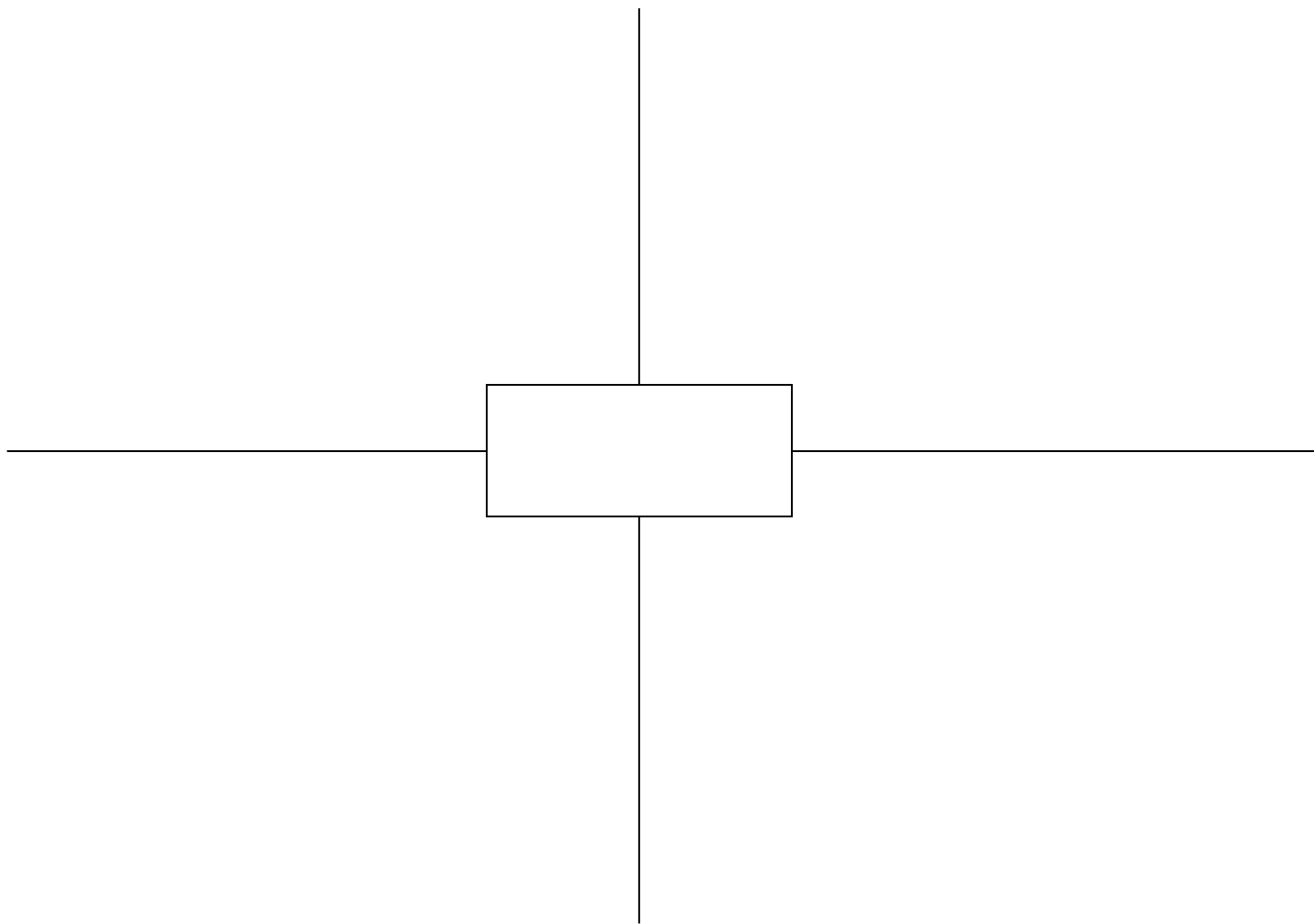
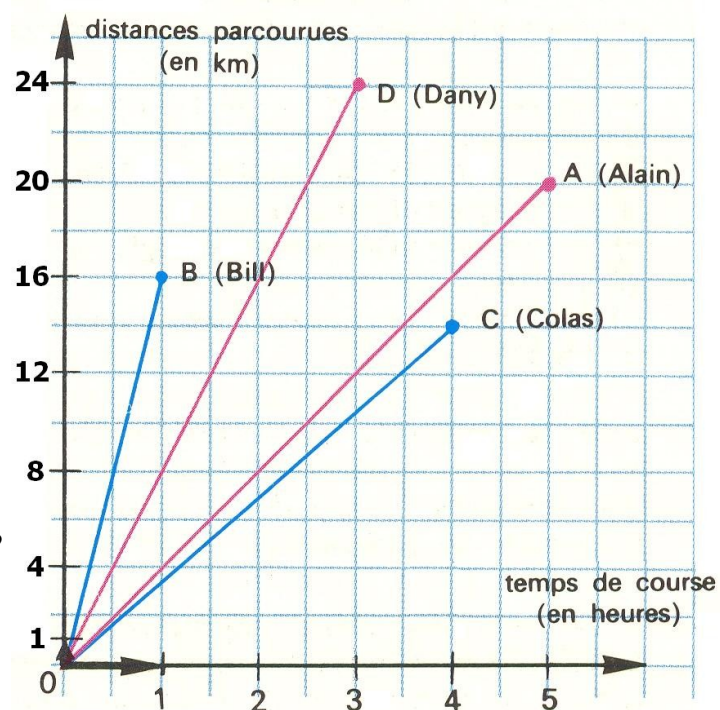


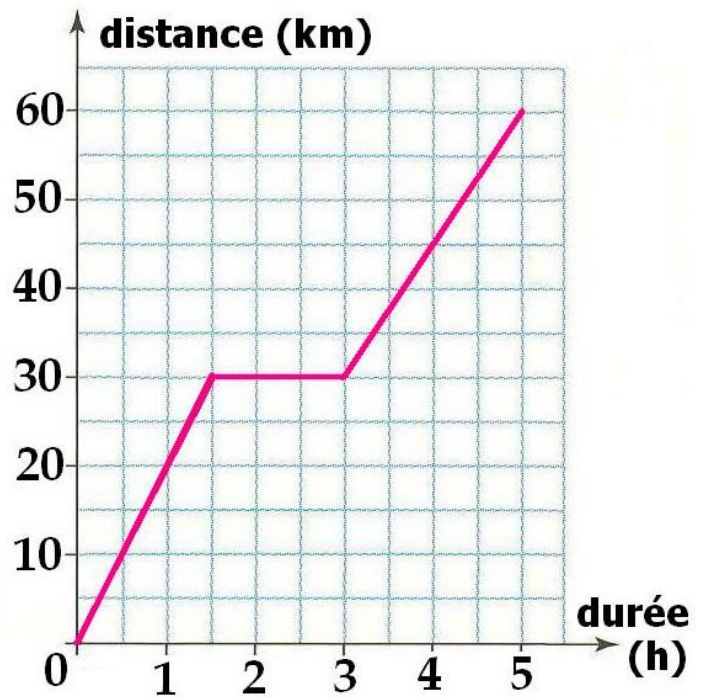
Pour mesurer leur forme, quatre enfants de monsieur Z, Alain, Bill, Colas et Dany décident de courir jusqu'à épuisement.

Leurs performances sont consignées sur le graphique ci-contre :

1. Qui a couru le plus loin ? le moins loin ?
2. Qui a couru le plus longtemps ? le moins longtemps ?
3. Qui a couru le plus vite ? le plus lentement ?
4. Calcule la vitesse moyenne de chacun de ces quatre enfants.



Le graphique ci-contre représente la distance parcourue par Alain, en fonction de la durée du parcours, lors d'une randonnée à vélo.



1. Que s'est-il passé au bout d'une heure et demie ?

2. Alain a-t-il roulé à la même vitesse pendant la première partie et la dernière partie de sa randonnée ? Explique.

3. Calcule le vitesse moyenne d'Alain pendant la première partie et la dernière partie de sa randonnée.

Dany, son frère, est parti en même temps qu'Alain, en suivant le même parcours, à la vitesse moyenne de 12 km/h sans s'arrêter

3. Représente, sur le même graphique, le déplacement de Dany.

4. Qui est arrivé le premier ? Justifie par un calcul.