

Les créas Bobine & Pelote

HEADBAND
Cinnamon Yellow

Abréviations

m. : maille
end. : endroit
env. : envers



Ce modèle irisé est très pratique, féminin, et se marie avec toutes les tenues si vous le tricotez dans des tons discrets. Il vous protégera avec douceur du froid hivernal.

Ce modèle est très simple à réaliser et peut convenir pour les débutants en tricot. A décliner dans de nombreux coloris!

Composition du modèle

80% acrylique
20% polyester

◆ Le matériel utile

Aiguilles 4
Fil Mondial Tissus Tourmaline - 50g
Phil Diamant (Phildar) coloris Gypse - 50g
Passe-laine

◆ Temps de travail estimé

3,5 heures

Conseil d'entretien

Lavable en machine
Programme laine



Réalisation

Monter 22 mailles

1er rang : tout à l'endroit

2ème rang : 1 m. end., 3 m. env., * 2 M. end., 4 m. env *. Répéter de * à * jusqu'à la fin du rang. Terminer par une maille endroit.

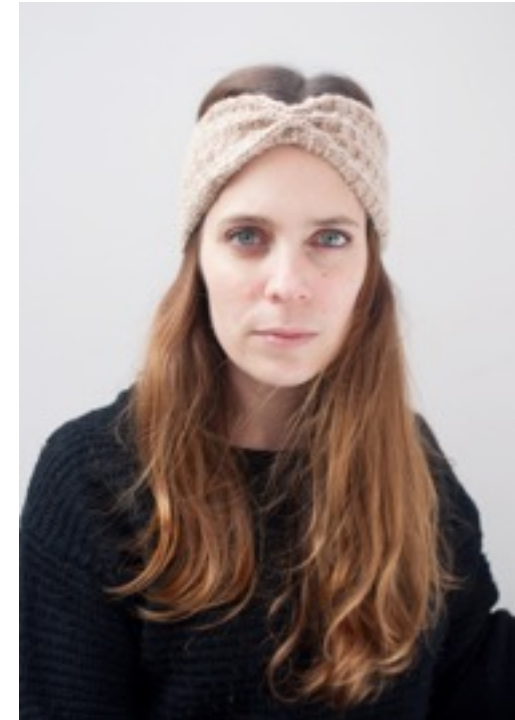
4ème rang : 3 m. end., *4 m. env., 2 m. envd*. Répéter de * à * jusqu'à la fin du rang. Terminer par une maille endroit.

Répéter ces 4 rangs jusqu'à une hauteur totale de 50 cm.

Montage

Fermer le headband en cousant les deux extrémités ensemble au point invisible.

Vous pouvez froncer le milieu du headband en faisant quelques plis et en passant au travers avec votre passe-laine.



***Et voilà!
C'est fini!***

***Vous êtes parées pour l'hiver!
A très vite
Eve***

Adapter la longueur de votre headband en fonction de votre tour de tête, un peu serré, c'est mieux car la laine a tendance à s'étirer naturellement.