

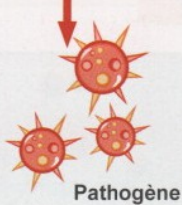
Activation de l'immunité innée

Cancérisation / Infection / Lésion

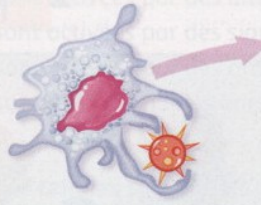


Signaux de danger

1/ Reconnaissance des signaux de danger
→ Activation des cellules sentinelles



5/ Migration par les vaisseaux lymphatiques des cellules dendritiques activées



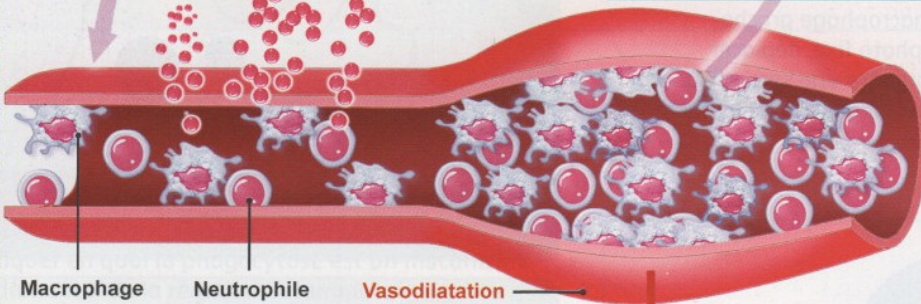
Mastocyte Cellule dendritique Macrophage



4/ Phagocytose action locale, élimination du danger

2/ Sécrétion de molécules inflammatoires (interleukines)

3/ Recrutement des cellules de l'immunité innée



Macrophage Neutrophile Vasodilatation

Inflammation:
- Chaleur - Gonflement
- Rougeur - Douleur

... Anti-inflammatoire

Ganglion lymphatique
Lymphocyte

Les cellules dendritiques activées jouent alors le rôle de présentatrices d'antigènes pour les lymphocytes

Activation de la réponse adaptative