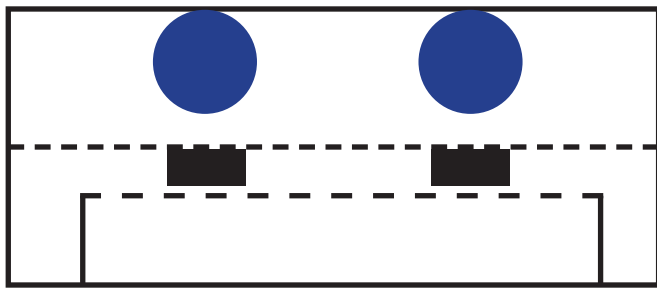


## La salle de bain :

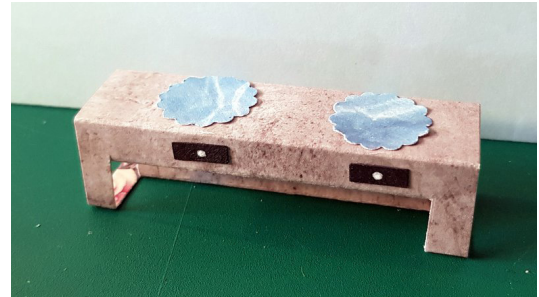
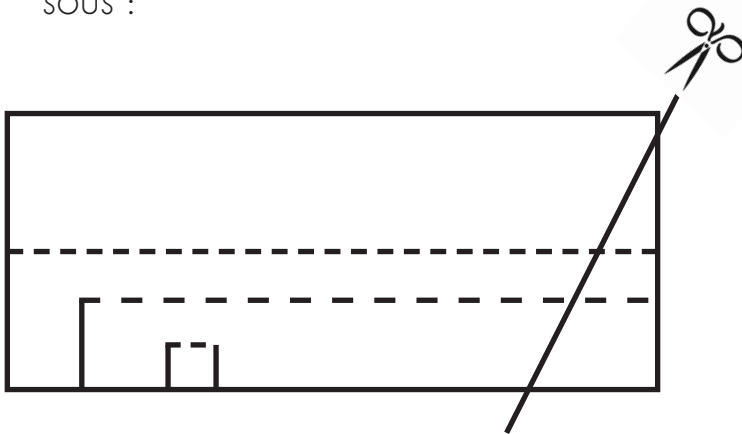


Découper dans le tube une largeur de 7 cm

C'est la même chose que pour la console mais il faut le coller dans l'autre sens et découper de petits rectangles noirs pour symboliser les tiroirs et deux petits cercles bleus pour les lavabos. Coller le meuble en mettant la colle sur le dos et sous les pieds

## Douche :

Découper dans un tube une largeur de 7 cm aussi et découper uniquement le haut comme sur le schéma ci-dessous :



Découper l'intégralité du tube comme sur le schéma :



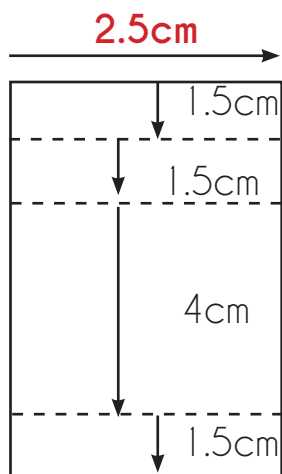
Coller la douche à l'angle en mettant de la colle sur les deux faces ;



Décorer la douche selon vos envies

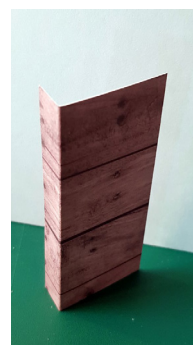
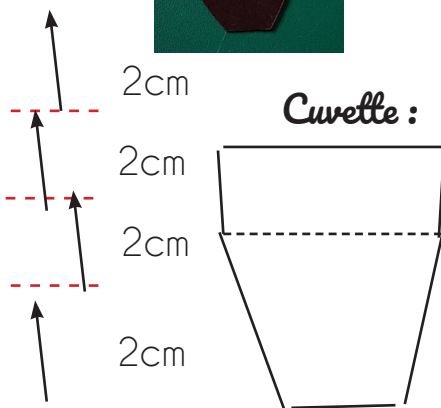
## Wc :

Découper selon les indications sur le visuel ci joint :



## Séparation :

Découper un rectangle de 6x4cm marquer un pli afin de faire une porte :



## Résultat :

