

Le canon est une forme musicale (=.....) basée sur l'..... : un thème - ou est énoncé par une voix et repris de façon décalée par les autres voix =

☞ Ce décalage produit une superposition de mélodies, c'est-à-dire un

ANTECEDENT :

CONSEQUENTS :

☞ C'est une forme qui existe depuis le Moyen-Age ; écoute *Laudemus Virginem* du Llibre vermell.

LEXIQUE

_____ : partie du canon proposée en premier

_____ : partie du canon qui suit l'antécédent

_____ : technique d'écriture musicale qui consiste à superposer plusieurs mélodies destinées à être entendues simultanément.

D'autres formes musicales dans lesquelles on retrouve l'écriture contrapuntique :

La chanson polyphonique de la Renaissance ; exemple « *Il est bel et bon* » Pierre Passereau (1509-1547)

Ici, le procédé utilisé est une simple Les voix ne reproduisent pas intégralement ce que chante la première.

Dans cette partition, repère et entoure en rouge les changements par rapport à la voix initiale :

soprano

Il est bel et bon, bon, bon, bon, bon, com - mè - re, il est bel et bon, bon,

alto

Il est bel et bon, bon, bon, bon, bon, com - mè - re,

ténor

Il est bel et bon, bon, bon, bon, bon, com - mè - re, il est bel et

basse

Il est bel et bon, bon, bon, bon, com - mè - re,

La fugue:



fugue en ré mineur pour _____ de

_____ (1685-1750)

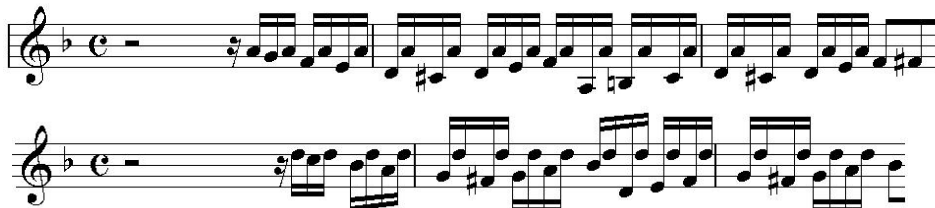


[Bach était organiste et a composé de nombreuses fugues qu'il improvisait parfois]

☞ La **fugue** est une forme _____ vocale ou instrumentale très _____, écrite en style _____. Elle trouve son origine dans le _____ et se caractérise par l' _____ successive des différentes _____ selon le principe de l' _____, principe que l'on retrouve tout au long de la pièce.



Compare ces thèmes. Que remarques-tu? _____



Colorie les cases correspondant aux entrées des différentes voix:

☞ Dans la fugue, le thème s'appelle un _____ et le conséquent, la _____.

La fugue est une forme musicale complexe qui comprend 4 parties :

L'EXPOSITION
du thème
(ou « sujet »)

Le **DEVELOPPEMENT**,
partie centrale qui comprend
des passages contrapuntiques libres

La **REEXPOSITION** aux
entrées de thème plus
rapprochées

CODA



Lexique :

Sujet : _____

Réponse : _____



ACTIVITES d'ECOUTE - 1. Dis si l'écriture est contrapuntique ou non :

+ ~ -

1 _____ 2 _____ 3 _____ 4 _____

2. Dis si tu reconnais un canon, une simple imitation ou une fugue :

+ ~ -

1 _____ 2 _____ 3 _____ 4 _____

5 _____ 6 _____ 7 _____ 8 _____