

Audition n°1 :

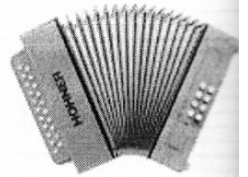
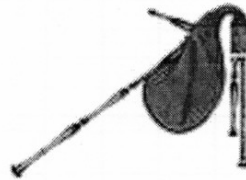
**Suite Plin** par **Pennoù Skoulm** album : Fest-noz ( fête de nuit ) ; 1994.

Quel est le caractère de ce morceau ? joyeux, dansant

A quel style de musique le rattaches-tu ? traditionnelle bretonne

Frappe la pulsation et trouve le tempo : vif, rapide [allegro]

Matériel sonore :



flûte traversière  
en bois

Violon

guitare

cornemuse

accordéon  
diatonique

Quel est le rôle de la guitare ? elle accompagne les autres Joue-t-elle tout le temps ? oui

Comment interviennent les autres instruments ? ils se répondent ils jouent parfois seul ou à 2

Entends-tu des passages répétés ? oui

Que remarques tu ? il y a 2 courts passages répétés

Une mélodie courte dont on situe clairement le début et la fin s'appelle une phrase

La structure du morceau est donc : A A B B = 2 phrases chacune répétée

Construction des phrases :

Dans chaque partie on peut compter 8 temps .

A la fin de la phrase A on ressent une impression de conclusion d'interrogation ?

A la fin de la phrase B on ressent une impression de conclusion d'interrogation ?

ce morceau a pour rôle de faire danser les auditeurs. Il s'appelle une dance Plinn

dont les pas s'enchaînent sur le rythme : 1 1 1 1 1



**DANSE PLINN**

PLEN, PLIN = idée de sobriété, de continuité, de régularité ;

FORME : C'est partout une ronde tournant vers la gauche, danseurs et danseuses alternés ;

TENUE : Les danseurs se tiennent serrés, se donnant le bras et la main, bras droit sur le bras gauche de danseur qui suit. Le pas doit être exécuté de façon synchronisé.

