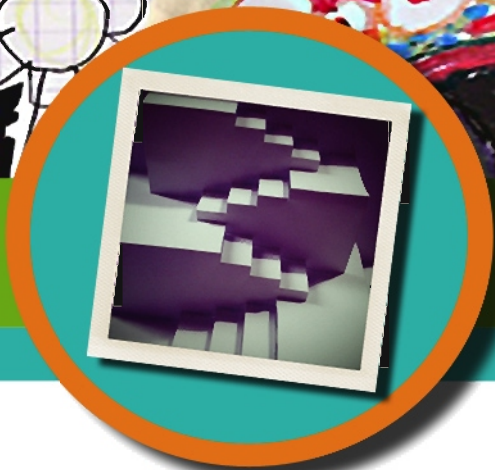


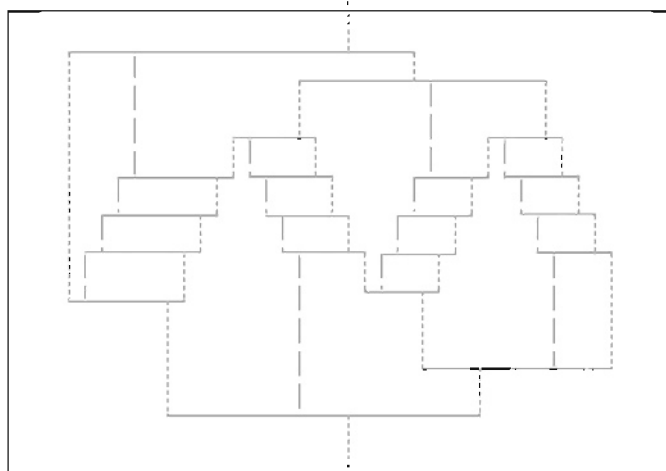
pop up no 4 l'escalier



Matériel:

1 feuille de papier A4 bristol
le patron de l'escalier
cutter
colle

———— Couper - - - - - pli montagne - - - - - pli vallée



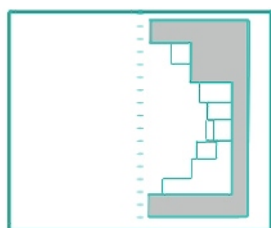
Imprime le patron sur une feuille bristol A4. Commence par découper chaque trait marqué ————
Marque tous les plis - - - - - avec un plioir ou une stylo bille usagé.

Marque les plis vallée - - - - -

Commence à plier délicatement tous les plis montagne, puis tous les plis vallée. C'est un peu délicat, il faut prendre garde de ne pas déchirer le papier.



Replie ta carte en 2 en suivant les plis marqués en haut et en bas. Tu dois obtenir ça.



Pose ton pop-up le long du pli, encolle la partie grisée. Fais bien attention de ne pas mettre de colle sur les autres parties, il ne s'ouvrirait plus! Replie la carte, appuie bien pour que la colle adhère. Retourne la carte et colle l'autre côté.