

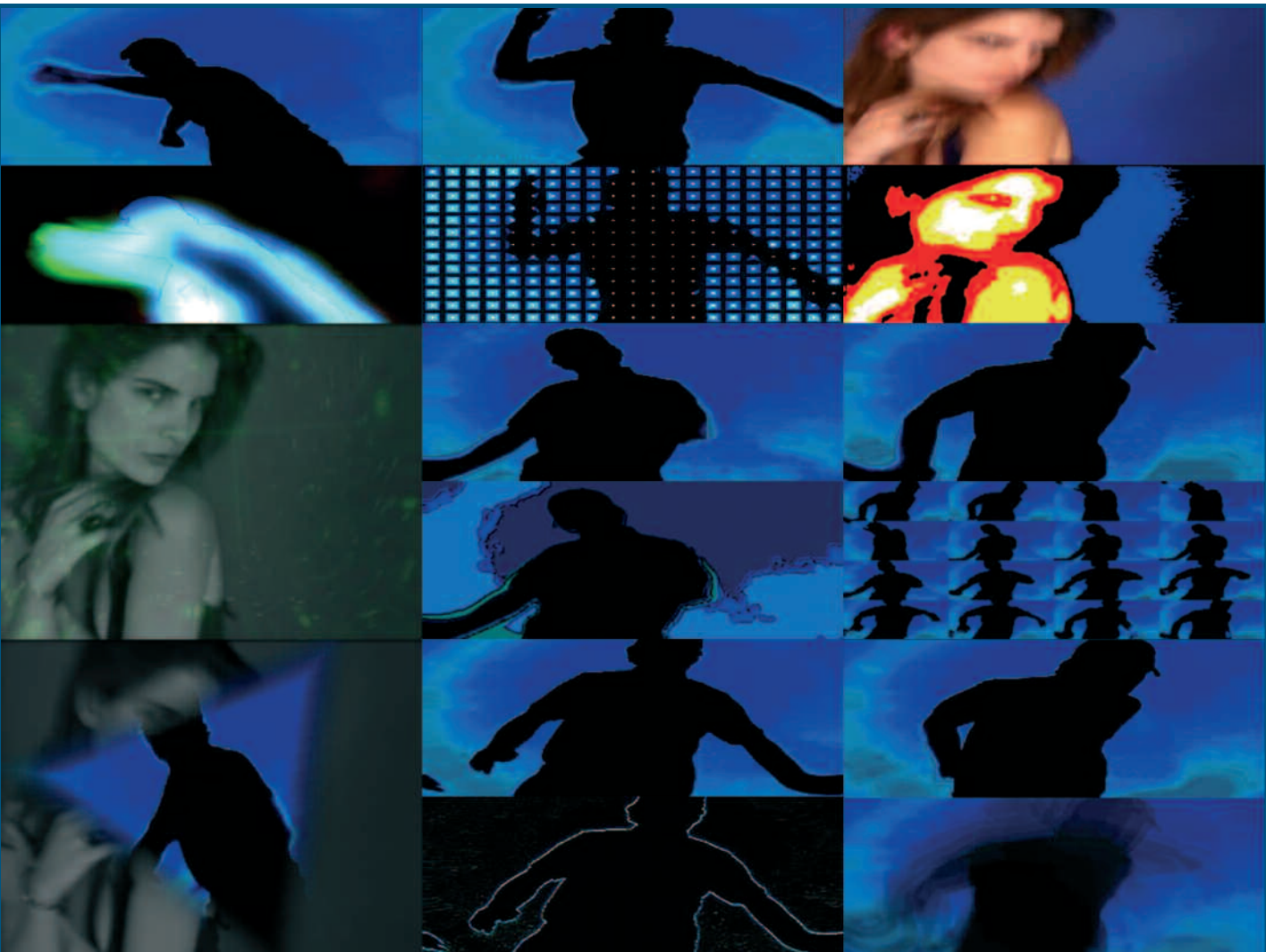
VIDEO JOCKEY PILOTÉ EN DMX

# ARKAOS

ArKaos crée des solutions de manipulation d'effets visuels assistés par ordinateur depuis 1996. Ayant développé le Moteur ArKaos pour gérer des effets vidéo en temps réel ainsi que le matériel pour les jouer, la société s'est tout d'abord fait un nom sur la scène Européenne.

ArKaos VJ 3.6 DMX vous permet entre autre d'assigner des visuels, des sources vidéo, des effets, etc.. aux boutons et tquettes d'une console DMX

et d'avoir ainsi un contrôle total sur vos visuels et effets depuis votre console pour réaliser des animations vidéo incroyables en temps réel. ■



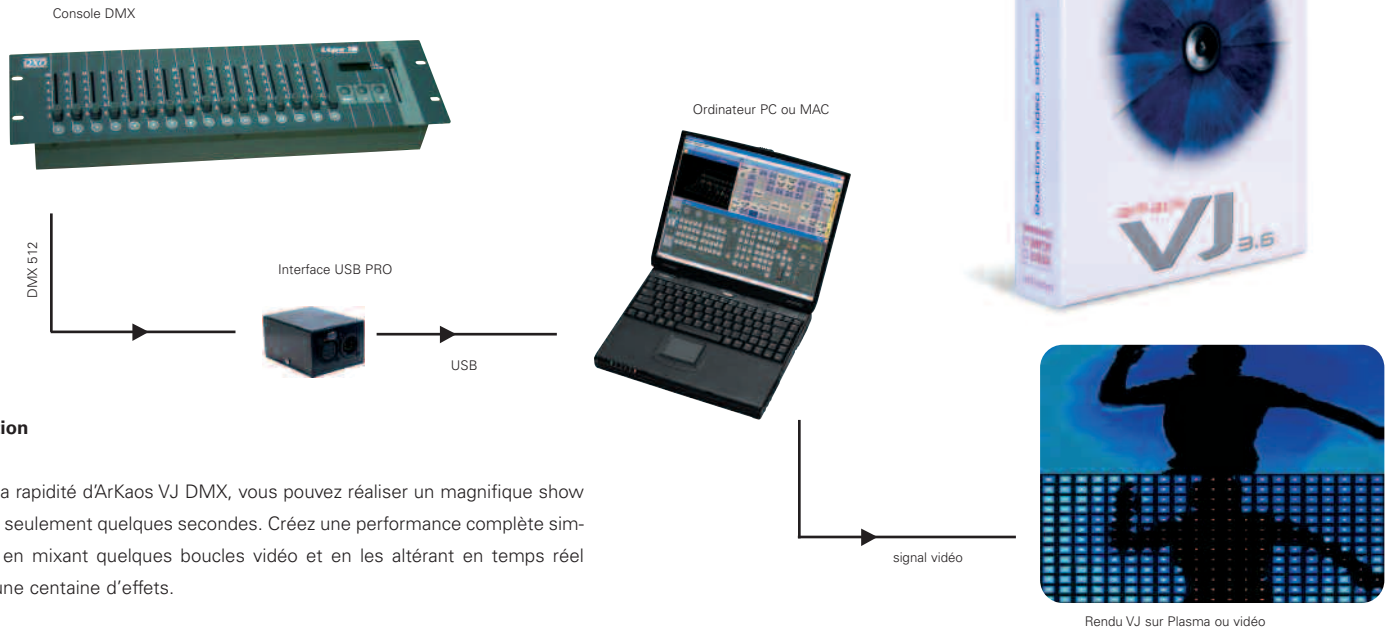
Arkaos VJ 3.6 DMX 14

Extension LED MAPPER 18

Serveur Multimedia 19

## ARKAOS VJ 3.6 DMX

### Logiciel d'animation visuelles en temps réel



#### Description

Grâce à la rapidité d'ArKaos VJ DMX, vous pouvez réaliser un magnifique show visuel en seulement quelques secondes. Créez une performance complète simplement en mixant quelques boucles vidéo et en les altérant en temps réel grâce à une centaine d'effets.

ArKaos VJ DMX vous permet de gérer depuis votre console chaque aspect de votre show : assigner les visuels, déclencher les effets, utiliser les entrées vidéo, piloter les paramètres des effets,... tout ceci en temps réel et directement à l'aide de vos curseurs et boutons. Vous pouvez désormais intégrer de manière transparente un système de contrôle vidéo professionnel dans votre équipement d'éclairage existant.

En plus de ses 60 effets originaux, ArKaos VJ DMX supporte l'ajout d'effets FreeFrame (un standard multi plateformes d'effets vidéo temps réel) et s'installe avec 42 effets FreeFrame pré-chargés !

ArKaos VJ DMX bénéficie également de l'accélération graphique grâce à un tout nouveau moteur vidéo « Hardware Accelerated » (le Mode HW) qui est automatiquement activé si votre carte graphique est compatible et qui produit une qualité visuelle et une fluidité d'image sans précédent.

Pour s'adapter à une large gamme de consoles, ArKaos VJ DMX comporte deux différents modes de contrôle DMX :

**Simple Control Mode :** Ce mode est destiné aux consoles de base. Il permet d'activer à l'aide des curseurs des sets de visuels et d'effets prédéfinis. Même un simple contrôleur avec 24 faders suffit à contrôler vos visuels dans ce mode!

**Fixture Control Mode :** Destiné aux consoles DMX professionnelles, le Fixture Control Mode transforme votre ordinateur en véritable média server. Lorsqu'il est activé, huit couches vidéo sont disponibles et vous pouvez contrôler la sélection du visuel et de l'effet, sa position, sa taille, sa rotation, ses niveaux RVB, les paramètres de l'effet, la Chrominance/Luminance,... ceci pour chaque couche et directement depuis votre console !

Ces solutions offrent bien plus de flexibilité que la plupart des media servers tout en réduisant vos coûts puisque la plupart des ordinateurs bon marché récents sont capables de lire de la vidéo haute qualité.

ArKaos VJ DMX est compatible avec les dernières versions de Mac OS X et Windows XP. La boîte contient un DVD-Rom additionnel avec 2 GB de visuels en haute qualité et prêts à être mixés.

Le logiciel s'installe en français, anglais, allemand, italien ou espagnol.

#### TARIF HT

#### VJ 3.6 DMX

Logiciel version 3.6

AR/VJ3.6/DMX

700,00 €

## CARACTERISTIQUES CLES

### Sortie numérique via FireWire

Si votre ordinateur a une sortie FireWire vous pouvez l'employer pour diffuser ArKaos vers un dispositif visuel Digital externe, tel qu'une camera DV ou un mélangeur video. Cette option est particulièrement utile pour enregistrer vos shows exactement comme ils sont projetés.

### Ecran panoramique / soft-edge

Un écran panoramique est réalisé à partir de plusieurs écrans ( plasma , lcd ... ) ou de plusieurs projections à l' aide de videoprojecteurs et l'option soft-edge. On peut au choix diffuser des visuels différents sur chaque écran ou réaliser une seul image en utilisant la fonction soft-edge pour donner l' illusion de n'avoir qu' un seul écran de grande taille.

### Mode de sortie possible

- utilisation 1 seul écran :  
1 seule carte graphique , la sortie 1 sert pour l' écran de contrôle et la sortie 2 pour la projection
- utilisation écran panoramique/multi-écran 1 :  
1 seule carte graphique , les 2 sorties sont utilisées en même temps pour la projection mais dans ce cas la prévisualisation et le panneau de contrôle ne sont plus visibles.
- utilisation écran panoramique/multi-écran 2 :  
avec l' ajout d'une 2eme carte graphique , 2 ou 3 sorties sont utilisées pour la projection panoramique ( ou multi-écran) et 1 sortie pour le contrôle et la prévisualisation.
- utilisation écran panoramique/multi-écran 3 :  
en utilisant un appareil adapté de type MATROX® DUALHEAD 2GO , il est possible d'atteindre 4 sorties VGA tout en gardant un écran de contrôle et prévisualisation.

### Résolution de sortie maximale possible:

- En mode 1 sortie : 1920x1080 pixels
- En mode multi affichage 2 sorties :
  - 2560x1024 pixels
  - 2380x1024 pixels en cas d' utilisation du mode soft-edge
- En mode multi affichage 4 sorties :
  - 4096x768 pixels ( sous réserve d' utiliser le matériel adapté )

Multiscreen



arKaos

arKaos VJ 3.6

Widescreen



arKaos

arKaos VJ 3.6

Widescreen with Soft-Edge



arKaos

arKaos VJ 3.6

## SOFT-EDGE ?

Pour créer un grand écran en combinant plusieurs videoprojecteurs, il est important de pouvoir mélanger les bords entre chaque projection. Ceci peut être réalisé par l'utilisation de l'option de Soft-Edge ; il crée un secteur recouvert sur la frontière de chaque écran ce qui crée une liaison entre les 2 projections et donne l'illusion d'une seule projection. Bien entendu, il est vivement recommandé d'utiliser deux videoprojecteurs parfaitement identiques !

ARKAOS VJ 3.6 DMX

Interface logicielle

Arkaos VJ 3.6 DMX - Simple Mode

**Fenêtre de Prévisualisation :** La fenêtre de prévisualisation permet de vérifier les effets visuels déclenchés par le signal DMX.

**Mode plein écran :** Active le mode plein écran sur le moniteur principal ou tout autre source vidéo (écran, vidéo projecteur, ...).

**Automatisation :** Lance la fenêtre d'automatisation pour synchroniser les effets visuels sur le battement de l'entrée audio.

**Sélection de patch :** Choisissez une autre pièce dans votre synthétiseur. Un synthétiseur peut contenir jusqu'à 128 patches.

**Indicateur DMX :** Clignote quand un signal DMX est reçu.

**Librairie d'effets :** Plus de 60 effets classés en 4 catégories (3D, vidéo, transition, artistique). Affectez l'effet choisi en le faisant glisser vers le patch.

**Contrôleurs :** Niveaux des contrôleurs DMX visibles en temps réel. Ainsi que l'affectation sur le patch des visuels, effets, ordre d'enregistrement.

**Librairie des visuels :** 4 catégories : (Images, films, flux camera vidéo et animations texte Flash). Affectez le visuel choisi en le faisant glisser vers le patch.

**Fenêtre de patch :** Sélectionne le mode de contrôle du logiciel : clavier d'ordinateur, MIDI ou DMX.

**Sélection du type de clavier :** Sélectionne le mode de contrôle du logiciel : clavier d'ordinateur, MIDI ou DMX.

**Barre de défilement :** Défilement facile le long du clavier.

**Paramètre des Effets / Visuels :** Double cliquez sur l'effet / visuel pour modifier ses propriétés.

**Sélection de l'enregistrement :** Sélectionnez un enregistrement pour le jouer sur le synthétiseur en cours.

Arkaos VJ 3.6 DMX - Fixture Mode

**Fenêtre de Prévisualisation :** La fenêtre de prévisualisation permet de vérifier les effets visuels déclenchés par le signal DMX.

**Mode plein écran :** Active le mode plein écran sur le moniteur principal ou tout autre source vidéo (écran, vidéo projecteur, ...).

**Automatisation :** Lance la fenêtre d'automatisation pour synchroniser les effets visuels sur le battement de l'entrée audio.

**Sélection de patch :** Choisissez une autre pièce dans votre synthétiseur. Un synthétiseur peut contenir jusqu'à 128 patches.

**Indicateur DMX :** Clignote quand un signal DMX est reçu.

**Librairie d'effets :** Plus de 60 effets classés en 4 catégories (3D, vidéo, transition, artistique). Affectez l'effet choisi en le faisant glisser vers le patch.

**Visuel :** Visualisation en temps réel du visuel et de sa position.

**Mixage :** Mode copie et mode masque.

**Movie playback :** Option de vitesse et boucle.

**Effets :** Sélection des effets et des paramètres.

**Librairie des visuels :** 4 catégories : (images, films, flux camera vidéo et animations texte Flash). Affectez le visuel choisi en le faisant glisser vers le patch.

**Fenêtre de patch :** Chaque couche est montrée avec ses paramètres (mélange, effets, option de lecture). Tous les paramètres sont définis avec la console DMX.

**Sélection du type de clavier :** Sélectionne le mode de contrôle du logiciel : clavier d'ordinateur, MIDI ou DMX.

**Barre de défilement :** Défilement facile le long du clavier.

**Paramètre des Effets / Visuels :** Double cliquez sur l'effet / visuel pour modifier ses propriétés.

**Sélection de l'enregistrement :** Sélectionnez un enregistrement pour le jouer sur le synthétiseur en cours.

## INFORMATIONS TECHNIQUES

### PC :

OS : Windows™ 98 SE / Me / 2000 ou XP  
 Processeur : Pentium™ III 500 Mhz; Pentium™ IV 1.2 Ghz conseillé  
 RAM : 256MB; 512MB conseillé

### Lecteurs média :

- QuickTime™ 6.5.x ou mieux  
(pour lire / exporter des fichiers .mov)
- Windows Media Player™ 9 ou mieux  
(pour lire des fichiers .wma / exporter des fichiers .wmv)
- Macromedia Flash player 7 ou mieux  
(pour lire des fichiers .swf)

### Autre :

Direct X™ 9.0c ou mieux  
 (pour lire / exporter des fichiers .mpg .mpeg .asf .wmv / et pour le support de cameras)

### Mac :

OS : Mac OS 9.2.x ; Mac OS X ; Mac OS X 10.4 conseillé  
 Processeur : G4 800 Mhz ou mieux  
 RAM : 256 MB; 512 conseillé  
 Lecteur média : QuickTime™ 6.5.x ou mieux (pour lire / exporter des fichiers .mov, lire des fichiers Flash 5 .swf)

### DMX :

Le logiciel peut-être utilisé avec n'importe quelle console DMX lorsqu'il est combiné avec un convertisseur DMX USB. Le logiciel peut être utilisé directement avec toute console DMX compatible ArtNet.

### Mode HW :

Pour bénéficier du moteur vidéo « Hardware Accelerated », votre carte graphique doit supporter la technologie Pixel Shaders II.

Ex. : nVidia GeForce 5200 SE/XT ou mieux, ATI Radeon 9550 SE ou mieux.

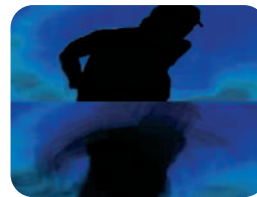
## EFFETS [exemples]



HW\_BumpySurface



HW\_Cartoon



HW\_MotionBlur



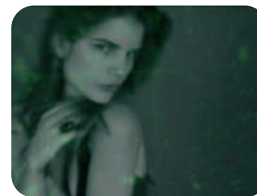
HW\_Neon



HW\_DirectionalTransition



HW\_Filter



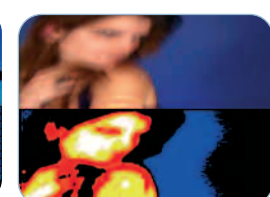
HW\_Transition



HW\_VideoSplit



HW\_HalfTone



HW\_ArKolor

## INTERFACE

### Interface DMX USB Pro

- Une entrée et une sortie DMX indépendantes sur XLR 5 broches
- Isolation 1500 V  
(protection du signal DMX et de l'alimentation de l'ordinateur)
- Compatible PC (Windows, Linux) MAC (OS X)
- Mise à jour du firmware possible
- Inclut câble USB A-B

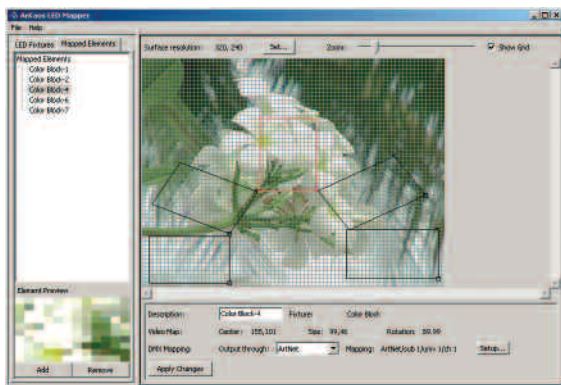
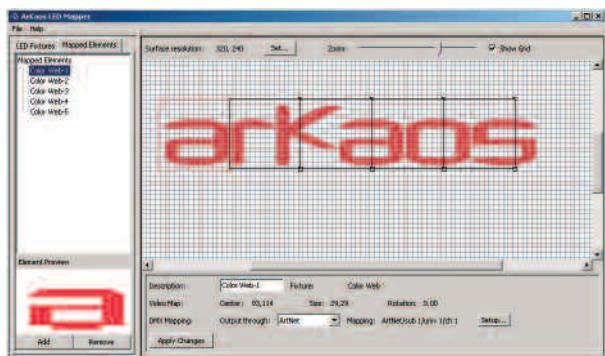
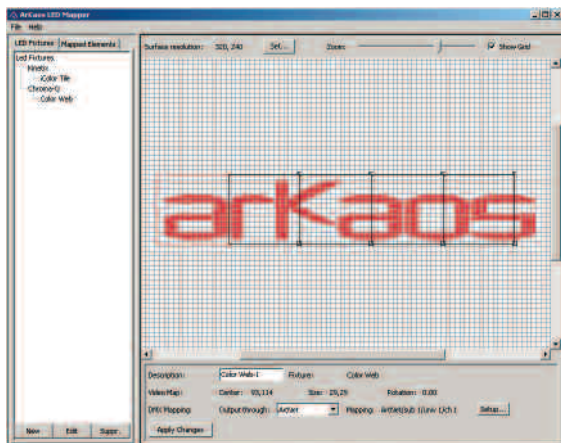


### TARIF HT

#### ACCESSOIRES

Interface DMX USB Pro	AR/USB/PRODMX	175,00 €
-----------------------	---------------	----------

## ARKAOS LED MAPPER



### Transformez tous types de vidéo en pixel Led

L'ArKaos LED Mapper est une extension du logiciel l'ArKaos VJ 3.6. Grâce à cette extension, vous pouvez cartographier vos performances vidéo ArKaos directement aux led fixtures sans avoir besoin de convertir le signal vidéo en canaux DMX avec du matériel supplémentaire.

ArKaos enverra les valeurs de pixel Led directement aux canaux DMX exclusivement via le protocole ArtNet DMX.

Pour créer et éditer votre carte, ArKaos fournit une application d'édition externe qui envoie aussi les informations en ArtNet, mais peut seulement charger les images. Quand vous avez créé la carte pour tous vos led fixtures, vous pouvez la sauvegarder dans un fichier et la charger dans ArKaos.

### Caractéristiques

- L'extension LED ajoute 2 caractéristiques importantes :
  - Une application Led Mapper permet à l'utilisateur de créer et sauvegarder une carte de pixels pour l'utiliser dans ArKaos VJ DMX
  - ArKaos VJ DMX peut utiliser les fichiers de carte pour piloter les LEDs via le ArtNet
- L'ArKaos Led Mapper n'utilise que le protocole ArtNet DMX .
- Le nombre de canaux DMX du protocole ArtNet est 65536 canaux ou 256 univers DMX.
- Pour un écran 4:3 avec 3 canaux par pixel (RGB), la résolution maximale est de 240x160.
- Led Mapper permet aux utilisateurs de créer leur propre bibliothèque de Led fixture. Une led fixture représente généralement un appareil à led.

Une installation est définie avec les paramètres suivants :

- Fabricant - Produit - Cartographie de Pixel :
  - o La largeur et la hauteur de la grille
  - o Type de Pixel : RGB (3 canaux par pixel) ou RGBL (4 canaux par pixel; L est un canal conforme à la luminance du pixel)
  - o La table de grille de pixel contient le premier canal pour chaque pixel et permet de définir n'importe quelle carte.

Un élément de cartographie est créé d'une installation et les paramètres éditables sont :

- Les Led fixture choisies par « drag and drop » dans la liste
- Le nom : vous pouvez donner un nom à chaque élément, utile dans les organisations complexes
- Cartographie Vidéo :
  - o Position
  - o Grandeur
  - o Rotation
  - o Flip (horizontal et vertical)
- carte du DMX (via ArtNet) :
  - o sous reseaux / l'Univers / canaux

### Upgrades

- L'ArKaos LED Mapper exige une licence spécifique appelée "ArKaos VJ DMX avec l'extension LED"
- L'utilisateur d'ArKaos VJ 3.6 DMX peut upgrader sa licence vers "ArKaos VJ DMX avec l'extension LED"
- L'extension n'est pas disponible pour les utilisateurs d'ArKaos VJ 3.6 MIDI.

### TARIF HT

#### LED MAPPER

Licence d'extension Led Mapper

AR/LM

900,00 €

## ARKAOS SERVEUR MULTIMEDIA

### Serveur de media A10 Performance

Le serveur ArKaos A10 performance est tout particulièrement conçu pour les clients qui exigent une solution "clé en main" de rendement élevé pour contrôler des expositions visuelles numériques.

L'A10 contient un ordinateur très puissant sont pré-installés et configurés la version de DMX du logiciel ArKaos et une vaste bibliothèque de médias numériques de haute qualité venant des meilleurs fournisseurs de contenu visuel du monde. L'A10 est conçu pour des conditions difficiles, système à doubles disques durs, une alimentation surdimensionnée, et un boîtier industriel rackable.

Le serveur ArKaos A10 permet la diffusion de média sur n'importe quel système d'affichage numérique. Il accueille la puissance du dernier logiciel visuel d'ArKaos, ainsi que la polyvalence d'un PC puissant. C'est une solution très flexible qui peut être améliorée avec de nouvelles versions du logiciel, ou évoluée avec des composants informatiques supplémentaires. La grande capacité d'espace sur les disques dur permet d'accueillir des milliers d'images et d'heures de vidéo.

L'A10 une fois branché est prêt à fonctionner immédiatement. Il contient déjà plus de 4 Gigaoctets d'images et de boucles. Les caractéristiques du système pré-installé d'ArKaos VJ 3.6 DMX offrent plus de 100 effets visuels en temps réel, et sont compatibles avec les plug-ins additionnels de FreeFrame. Il est préconfiguré pour fonctionner directement avec les principales consoles DMX du marché telles que la Grand-Ma, le Compulite, ETC, ChamSys,...

Toutes fois, l'installation manuelle est possible avec toutes autres consoles DMX programmables.

ArKaos VJ 3.6 DMX implémente désormais un mode de contrôle de type "Fixture".

Dans ce mode, les contrôles DMX sont séparés en plusieurs couches pour chacune desquelles vous pouvez utiliser des paramètres pré-assignés de manière à sélectionner et contrôler aisément vos visuels et effets. Les modes "Simple Control", "Tiny Fixture" et "Full Fixture" conviennent parfaitement aux Consoles DMX programmables.

Le système vous permet de créer des shows visuel incroyables en combinant plusieurs couches de visuels numériques et camera live avec des effets en temps réel piloté par n'importe quel contrôleur du MIDI ou console DMX. Visionnez préalablement sur un moniteur avec l'interface du logiciel tout en produisant le plein écran vers un appareil de sortie visuelle tels que des projecteurs d'affichages à LED, de DLP et vidéo projecteur....

### CARACTERISTIQUES CLES

- Jusqu'à 8 couches simultanées de médias
- Format supportant QuickTime, Windows Media, Macromedia flash
- Rendement visuel à haute résolution (jusqu'à 1280\*1024)
- Grand choix d'effets en temps réel
- Accélération matérielle pour une meilleure qualité et performance
- Sortie plein écran et prévisualisation
- Commande de couleur de RVB sur toutes les couches
- Rotation, taille et position sur toutes les couches
- Accélération matérielle pour la luminance et chrominance
- 35 modes différents de mix
- Texte Flash "customisable"

- Peut-être commandé par DMX512, ArtNet, le MIDI et TCP-IP
- 3 modes de DMX : "Simple Control", "Tiny Fixture" et "Full Fixture"

- Interface de commande de logiciel
- Fondu automatique au noir
- Position des visuelle précise au Pixel
- Automation sophistiquée avec la détection de battement
- Système de bibliothèque pouvant manipuler plus de 16.000 visuels
- Jusqu'à 4 entrées vidéo (en tant qu'option supplémentaire)
- Sorties de VGA, de DVI, de composé et de S-Vidéo

### CARACTERISTIQUES TECHNIQUES

- Châssis industriel rackable 4u :  
500 mm x 326 mm x 760 mm / 23.5" x 16.6" x 7"
- Alimentation :  
105 - 240v Commutation Automatique À C.A. 50-60Hz
- Puissance : 500 W
- Entrées Vidéo : 1 (jusqu'à 4, en tant qu'option supplémentaire)



### TARIF HT

#### SERVEUR MULTIMEDIA

Serveur vidéo A10 Performance

AR/A10

7 600,00 €

Arkaos Serveur Multimedia