

Aux petits bonheurs d'Estelle

Besace Cat

Patron

Conseils d'impression (pages format A4) :

Aucune mise à l'échelle
ou
Impression à 100%

Pages : 2 à 9

Par souci d'économie, cette première page d'explication n'a pas besoin d'être imprimée.
Vous trouverez le carré test sur la page suivante.

Le patron est dessiné en traits pleins violets.

Les marges de couture sont de 1cm et sont indiquées en traits en pointillés bleus.

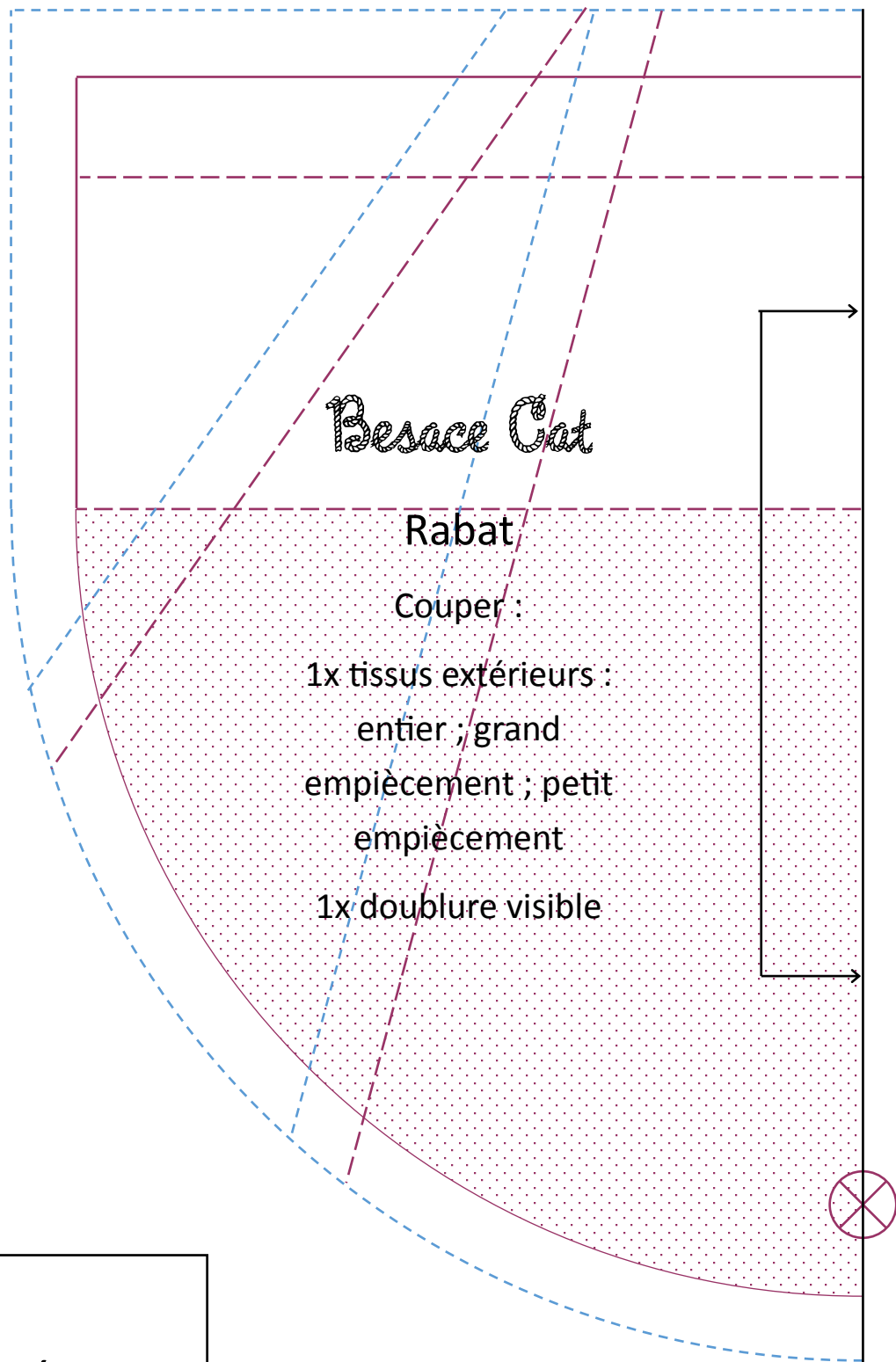
Les pages 7 à 9 sont à assembler le long des lignes de pointillés orange.

Il faut ajouter à toutes les pièces présentes :

1. la sangle du sac composée d'un rectangle de 130 x 6 cm à découper 1x dans le tissu extérieur et 1x dans la doublure visible.
2. les deux fonds de poches zippées composés de rectangles de 22 x 30 cm



Merci de n'utiliser ce patron que pour un usage personnel.
<https://bonheursdestelle.canalblog.com/>



Beace Coat

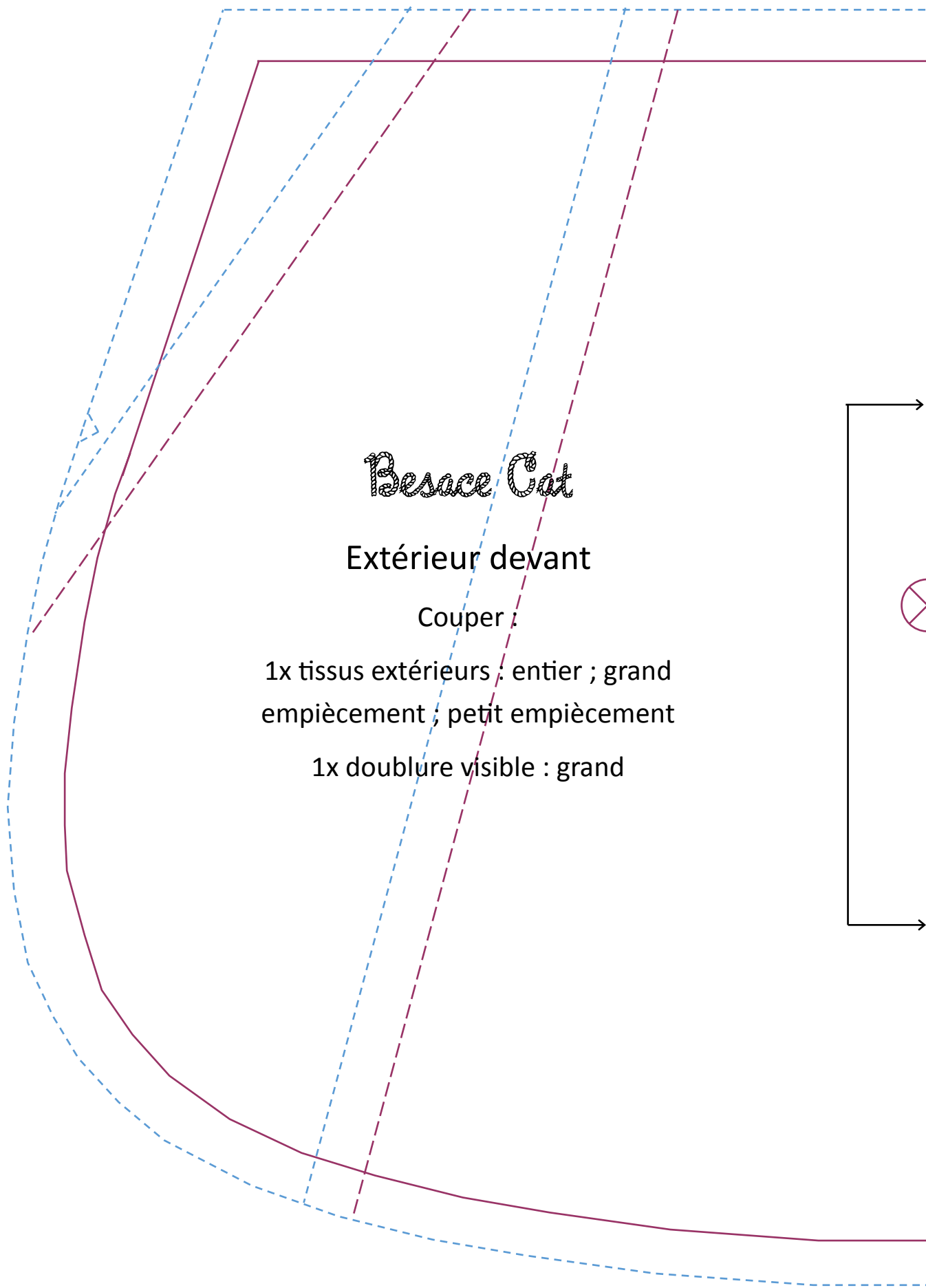
Rabat

Couper :

1x tissus extérieurs :
entier ; grand
empiècement ; petit
empiècement

1x doublure visible

Carré test
5cm x 5cm



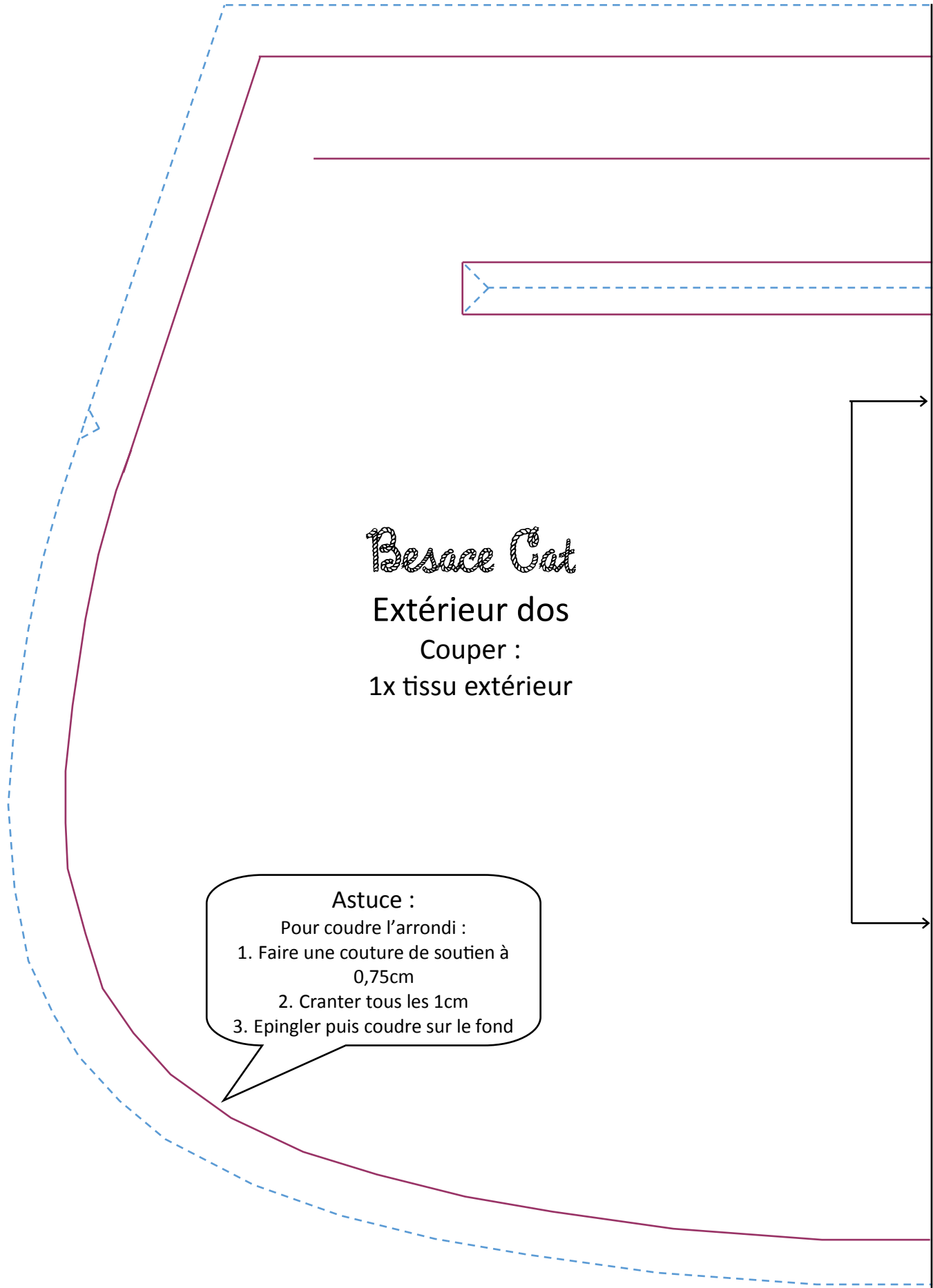
Bessie Cat

Extérieur devant

Couper :

1x tissus extérieurs : entier ; grand
empiècement ; petit empiècement

1x doublure visible : grand



Bésace Cat

Extérieur dos

Couper :
1x tissu extérieur

Astuce :
Pour coudre l'arrondi :
1. Faire une couture de soutien à 0,75cm
2. Cranter tous les 1cm
3. Epingler puis coudre sur le fond



Besace Cat

Intérieur devant et dos visible

Couper : 2x doublure visible



Besace Cat

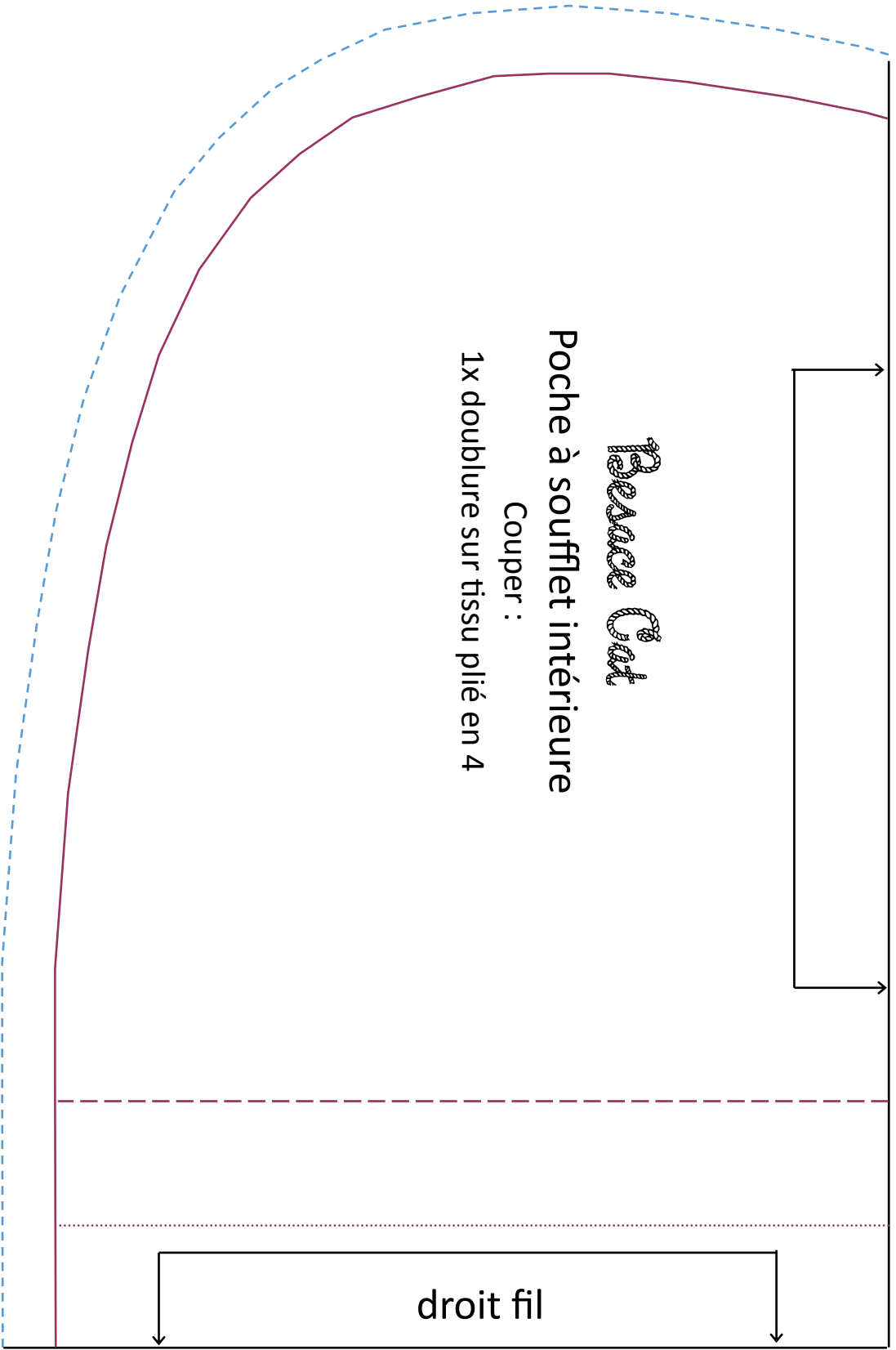
Intérieur devant et dos

Couper :

2x doublure :

1x dos avec fente zip

1x devant



Penne Cut

Poche à soufflet intérieure

Couper :

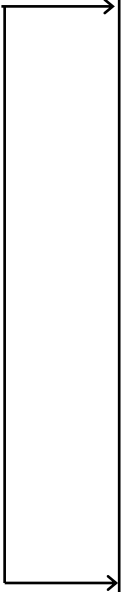
1x doublure sur tissu plié en 4

droit fil

Besace Cat

Intérieur fond

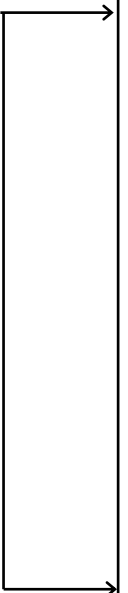
Super : 1x doublure



Besace Cat

Extérieur fond

Super : 1x tissu extérieur



Besace

Intérieur

Couper : 1x

Besace Cat

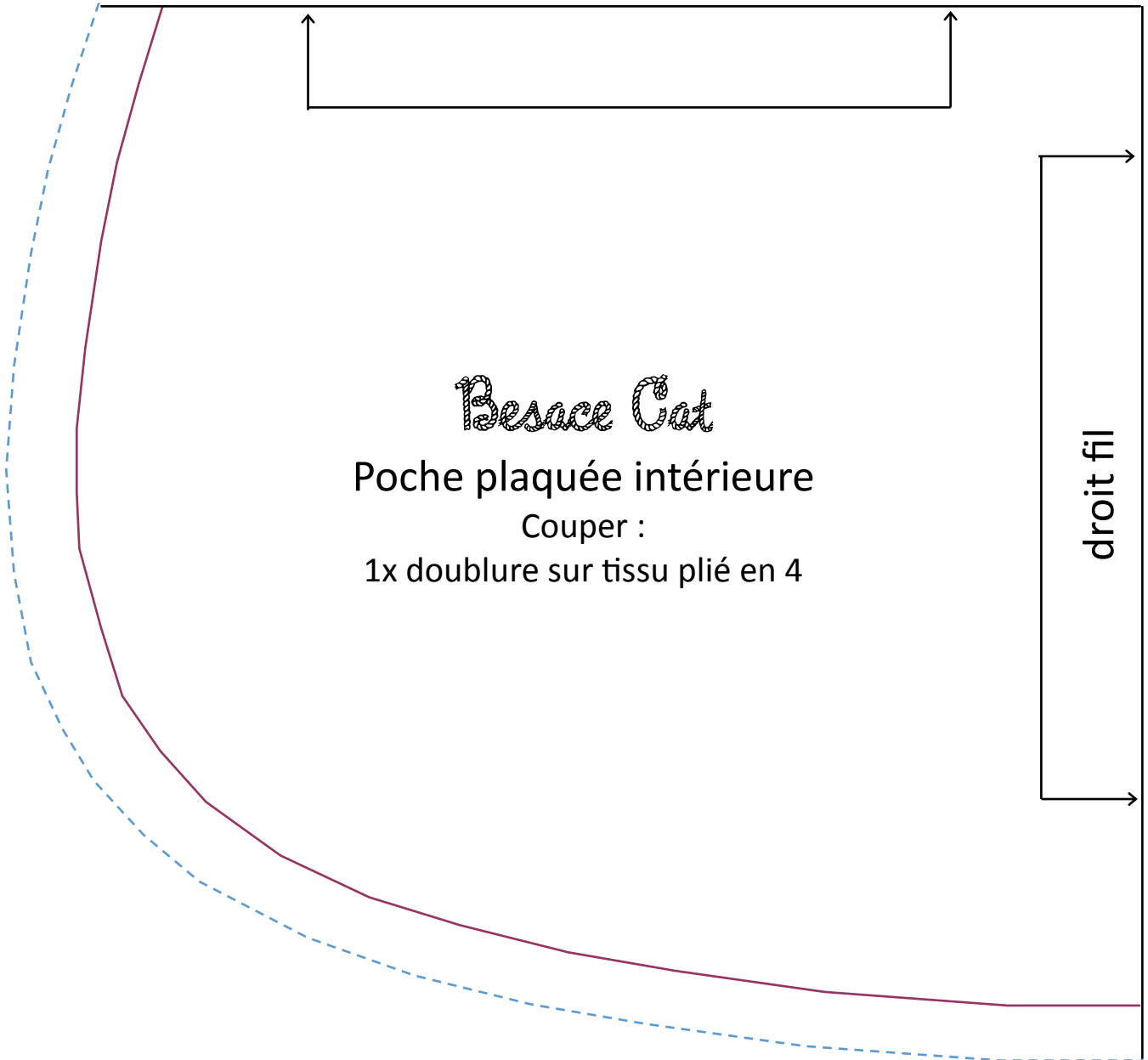
Intérieur fond visible

Couper : 2x doublure visible

Besace

Extérieur

Couper : 1x tis

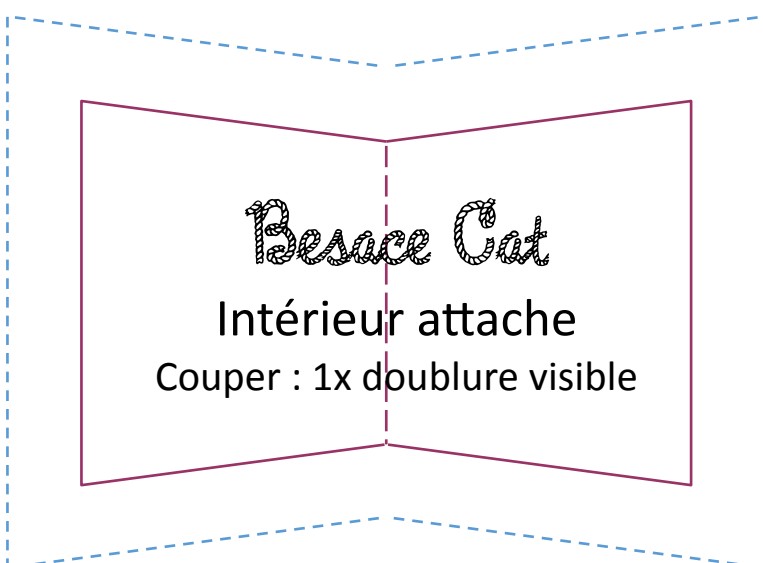


Besace Cat

Poche plaquée intérieure

Couper :
1x doublure sur tissu plié en 4

droit fil



Besace Cat

Intérieur attache

Couper : 1x doublure visible

