

Un atelier à la Montagne

C'est avec grand plaisir que je vous offre cette fiche. Elle vous est réservée. Cela signifie que **vous ne pouvez ni la copier, ni la diffuser, même gratuitement, ni en tirer profit**, sous quelque forme que ce soit.

Pour en faire profiter vos amies, c'est simple : invitez-les à visiter [Un atelier à la Montagne](http://sbgcreations.canalblog.com/).

J'en serai très heureuse et je vous en remercie déjà !

En respectant ces consignes, vous préservez mon travail. Merci aussi pour ça !

Amicalement, Sylvie. ☺

[Un atelier à la Montagne](http://sbgcreations.canalblog.com/) c'est ici : <http://sbgcreations.canalblog.com/>



Sachet Senteurs

Fournitures

Toile de lin ou unofil, coloris Naturel. Voir les dimensions du dessin + une marge suffisante de chaque côté pour les finitions.

Coton Mouliné DMC : une échevette coloris Blanc B5200.

Aiguille à broder.

Taille du dessin = 62 x 68 points.

6,2 x 6,8 cm sur une toile de 10 fils au cm

5,2 x 5,7 cm sur une toile de 12 fils au cm

4,5 x 4,9 cm sur une toile de 14 fils au cm

Grille en 1 fil x 1 fil. Doubler les dimensions indiquées pour une broderie sur 2 fils.

Broderie

Surfilez le bord de la toile afin d'éviter qu'elle ne s'effiloche. Pliez-la en 4 pour déterminer le centre.

Pour un motif parfaitement centré, commencez par le milieu ; voir les repères (flèches) situés sur les bords de la grille.

N.B. Chaque carré de la grille équivaut, sur la toile, à 1 fil de trame x 1 fil de chaîne.

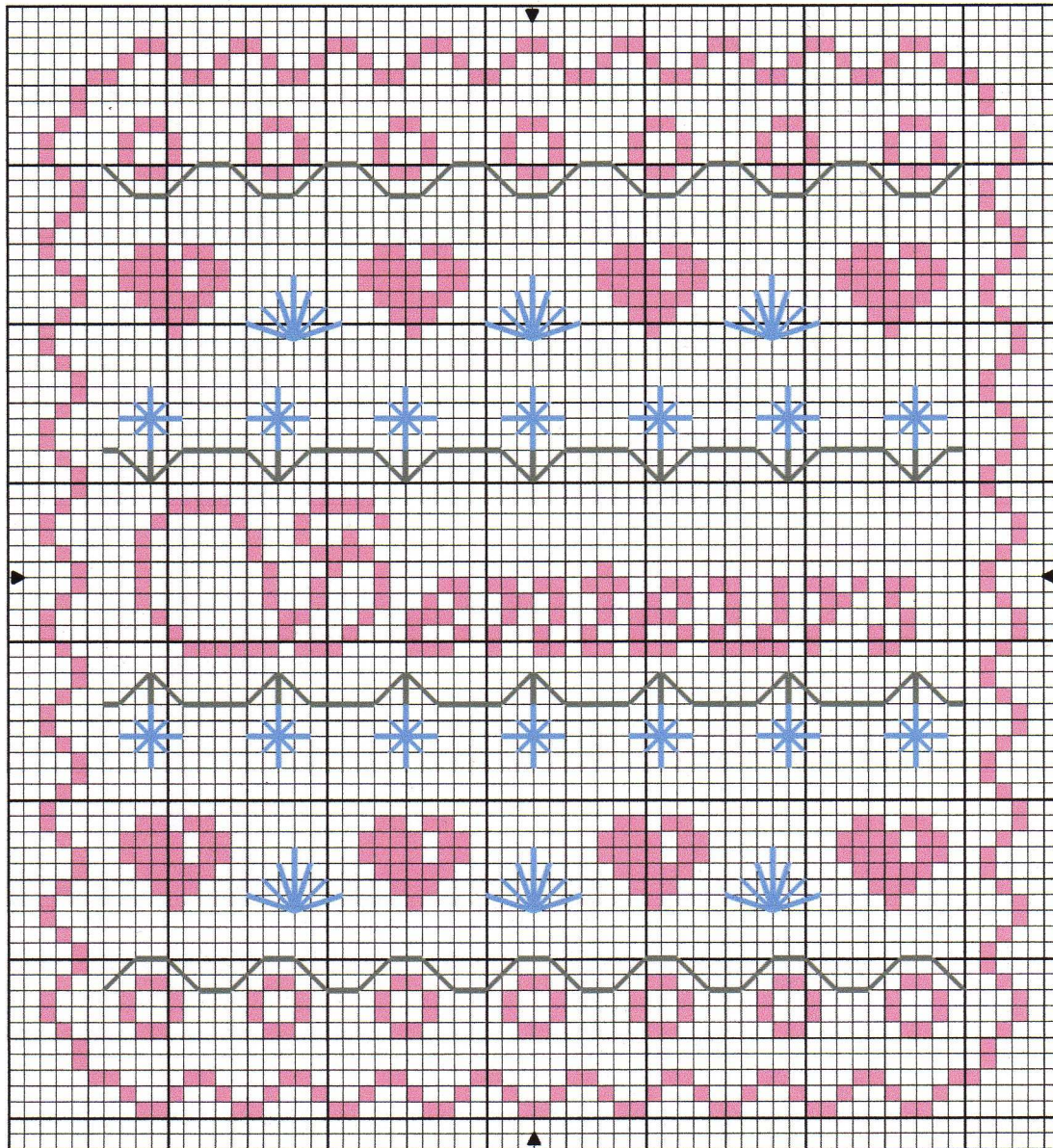
Points de croix, en rose sur la grille, brodez avec 1 brin, sur 1 fil de trame et 1 fil de chaîne.

Points arrière, en gris sur la grille, brodez avec 1 brin, sur deux fils de trame et deux fils de chaîne.




Points lancés et points spéciaux, en bleu sur la grille, se reporter aux explications les concernant.

Un atelier à la Montagne

Sachet Senteurs

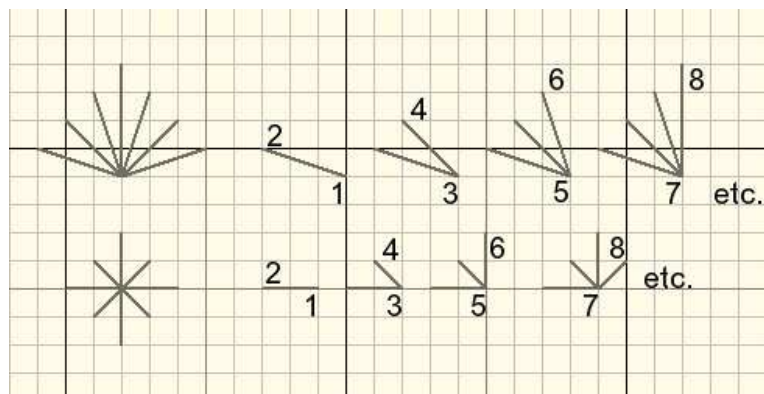


Légende

-  Points de croix, coloris blanc B5200
-  Points arrière, coloris blanc B5200
-  Points lancés et points spéciaux, coloris blanc B5200

Un atelier à la Montagne

Comment faire les points spéciaux :



La grille ci-contre vous présente les différents motifs et l'ordre dans lequel le point est réalisé. Chaque carré de la grille équivaut, sur la toile, à 1 fil de trame x 1 fil de chaîne.

1° motif. 1 brin de fil à broder. Se fait sur 4 fils en hauteur et 3 en largeur à partir du centre.

Vous commencez au centre, et rayonnez autour, en suivant bien le schéma. Vous revenez sur le centre à chaque fois. Chaque point (côté extérieur) est espacé de l'autre d'un fil de toile.

2° motif. 1 brin de fil à broder. Se fait sur 2 fils de toile, à partir du centre, en largeur et en hauteur. Même procédé que pour le 1° motif.

J'espère que mes explications sont claires et complètes. Si vous relevez des erreurs ou rencontrez la moindre difficulté, n'hésitez pas à me contacter.