

رائز التقويم التشخيصي.

المادة: علوم الحياة والأرض. المستوى: الأولى باكالوريا، شعبة الآداب والعلوم الإنسانية.

<https://svttoday.blogspot.com/>

من إنجاز: الأستاذ محمد بومان.

ملاحظة:

التمارين.	مكتسبات قبلية مرتبطة ب	لها امتدادات في
الجزء الأول.	الوحدة 4 – الثانية ثانوي إعدادي. الوحدة 6 – الثالثة ثانوي إعدادي.	الوحدة الأولى (التوالد البشري) – 1 باك آداب وعلوم إنسانية.
الجزء الثاني.	الوحدة 4 – الثانية ثانوي إعدادي.	الوحدة الثانية (الوراثة عند الإنسان) – 1 باك آداب وعلوم إنسانية.

الجزء الأول:

- I- أجب على الأسئلة الآتية بوضع علامة (X) أمام الاقتراح الصحيح.
- A- تنتج الحيوانات المنوية عند الرجل على مستوى:
- 1- الخلايا البيفرجية.
 - 2- الأنابيب المنوية.
 - 3- الحويصلتان المنويتان.
- B- مصدر دم الحيض عند المرأة هو:
- 1- تلاشي الجسم واختفاءه نتيجة عدم حدوث الإخصاب.
 - 2- تحرير البويضة من طرف الجريب الناضج.
 - 3- تحطم مخاطة الرحم نتيجة عدم حدوث الإخصاب.
- II- أعط تعريفا مختصرا للمصطلحات التالية:
- 1- البلوغ:
 - 2- الإباضة:
 - 3- الإخصاب:
 - 4- التعشيش:
 - 5- تنظيم النسل:
- III- تمثل الوثيقة 1 الظواهر التي تحدث عند امرأة خلال دورة جنسية واحدة.
- 1- أعط الأسماء المناسبة لأرقام الوثيقة.
 - 2- عرف الدورة الجنسية.



- بعد القذف يعيش الحيوان المنوي داخل المسالك التناسلية الأنثوية 5 أيام على أبعد تقدير، بينما لا تتعدى مدة حياة البويضة يومين.
- 3- حدد فترة الخصوبة (الفترة التي يمكن أن فيها الإخصاب).
 - 4- حدد معللا جوابك متى يمكن أن تكون لهذه المرأة علاقات جنسية دون أدنى تخوف من حدوث الحمل.
 - 5- هناك طرق ووسائل تستعمل لمنع الحمل (منع حدوث الإباضة، منع حدوث الإخصاب، منع التعشيش) في إطار ما يعرف بتنظيم النسل.
- أتمم الجدول الآتي

طريقة منع الحمل	تمنع (الإباضة أو الإخصاب أو التعشيش)	التعريف بالطريقة.
.....
.....
.....

و تمثل الوثيقة 2 مقطعين مستعرضين للرحم خلال فترتين مختلفتين من الدورة الجنسية لأنثى بالغة.

1- أعط الأسماء المناسبة لأرقام الوثيقة.

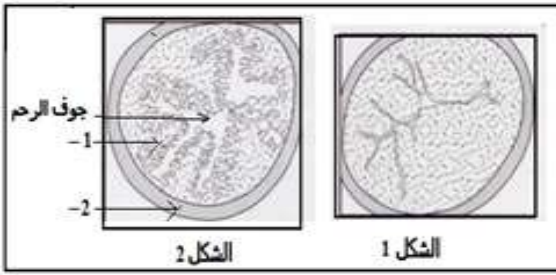
2- حدد مرحلة الدورة المبيضية التي يدخل في إطارها كل من:

الشكل 1:

الشكل 2:

تنتج التغيرات على مستوى إلى تأثير عضو آخر في الجهاز التناسلي الأنثوي وهو المبيض.

3- اقترح تجربة تمكننا من الكشف عن تأثير المبيض على الرحم.



التجربة	النتيجة
.....
.....
.....

4- بين كيف يؤثر المبيض على الرحم.

○ الجزء الثاني:

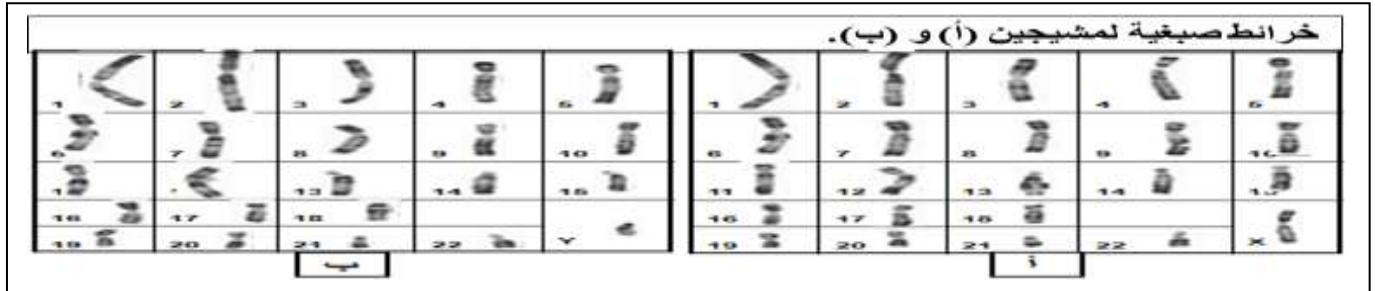
كتب John Dalton: "لا أميز أي لون أخضر، ولا أفرق بين اللون الوردي و اللون الأزرق الباهت، ولا بين الأحمر والأخضر الغامق، أميز اللون الأصفر والأزرق باستثناء الفاتح منه. ويتعلق الأمر هنا بشذوذ عائلي، فأبي مصاب به، ولكن أمي وإحدى أختاي سليمتان. بينما الأخرى مصابة. أختي السليمة أنجبت ولدين مصابين و بنتين سليمتين مثل أبيهما. وابنتاي إحداهما سليمة مثل أمهما والأخرى مصابة".

1- أنجز شجرة النسب الخاصة بانتقال مرض الدلتونية عند عائلة دالتون مرفوقة بتقييم الأفراد والأجيال وبمفتاح و عنوان مناسبين. (أجب خلف الورقة).

2- استنتج تعريفا لشجرة النسب، وبين أهميتها.

3- هل مرض الدلتونية مرض وراثي. علل جوابك.

لإبراز دور الصبغيات في نقل الصفات الوراثية من الآباء إلى الأبناء نقترح عليك الوثائق التالية:



4- قارن بين الخريطة الصبغية للرجل و الخريطة الصبغية للمرأة، ماذا تلاحظ؟

5- قارن الخرائط الصبغية للرجل و المرأة من جهة و الخرائط الصبغية للمشيجين (أ) و (ب) من جهة أخرى، ماذا تلاحظ.

6- استنتج ماذا حدث للصبغيات خلال تشكل الأمشاج.