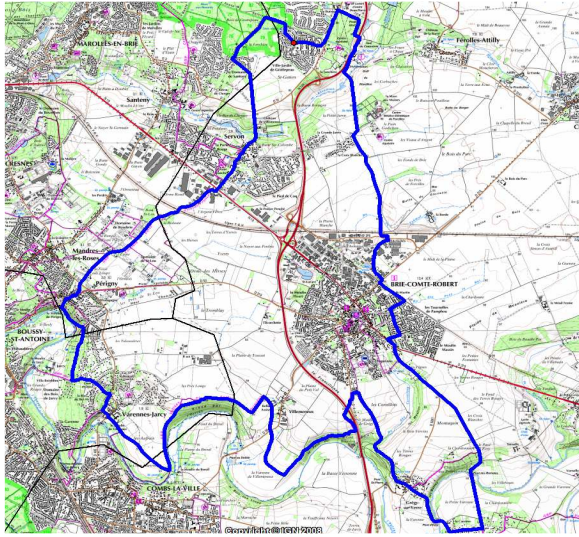


Parcours N°5 : Vallée du Réveillon et de l'Yerres



Lieu : Vallée du Réveillon et de l'Yerres 77)

Distance : 33,5 km

Dénivelé + : 300m (Suunto Ambit 3 Peak)

Difficulté: Basse

Lieu de départ: Parking de Pyramide,
Résidence du Réveillon, Lésigny -77)

Testé par l'auteur: Oui

Accessible également en VTT... 1 portage
au km 14

Km 1.5 : Au niveau du Centre commercial du Parc, prendre la route à droite en direction du Golf du Réveillon

Suivre le chemin qui vous fait traverser le Golf.... Au croisement, prendre en face le chemin agricole qui vous emmène dans la zone industrielle de Brie-Comte-Robert

Km 5.5 : Traverser la zone industrielle puis direction Gregy-sur-Yerres, soit en passant par le Château, soit par le Chemin des Roses...

Km 9 : Quitter la route D50E pour le sentier en face. Descendre jusqu'au Pont de Romains, puis remonter sur Evry-Les-Chateaux (en quittant le GRP)... avant de redescendre vers un autre pont, le Pont d'Evry

Km 13 : A Grégy, récupérer le GRP des Vallée et Foret Briardes, qui ramène aux portes de Brie-Comte-Robert... Passer au dessus de la N104 et continuer à suivre le GRP (bien fléché) jusqu'au Moulin du Breuil, à l'entrée de Combs la Ville.

Km 21.5 : Au carrefour de plusieurs sentiers, prendre à droite et longer une grande prairie de chevaux jusqu' à Varennes-Jarcy... puis reprendre le GRP...

Km 24 : Attention au petit chemin qu'il faut prendre sur la droite dans la descente vers Boussy...

Km25 : Descendre au bord de l'Yerres par un « escalier » puis remonter sur Mandres-les-Roses... On se trouve maintenant sur le GRP de la Ceinture Verte de l'Île de France...

Celui mène, à travers les roseraies, à Servon. Quitter le GRP pour reprendre, à sortie de la ville, un chemin agricole qui mène dans la forêt de Notre Dame...

Km30 : Plus que 2 km à travers un large chemin en sous bois et c'est l'arrivée...

