

ELLE

FICHE-TRICOT

N°686

Création Krystina Bukowska

FOURNITURES

(Taille 38 N 200 g), taille 40 N 250 g, (taille 42 N 250 g) de la qualité Laine Nylon (73% laine, 27% polyamide) de Pingouin, col. marengo foncé 502 ; (150) 200 (200) g col. écreu 565 ; 50 g col. vert d'eau 600 ; 50 g col. ponceau 580 et 50 g col. émeraude 593 ; 50 g de la qualité fil d'Ecosse n° 8 (100% coton) de Pingouin col. souci 105 et noir 112 ; 2 aig. de 2,5 mm ; 6 boutons gris foncé de 18 mm de diamètre.

POINTS EMPLOYÉS

Côtes 1/1 : * 1 m. end. ; 1 m. env. *.
Jersey end. : 1 rg end. ; 1 rg env. *.
Jersey end. jacquard : suivre le dessin sur la grille en prenant soin de bien croiser les fils aux changements de col. **Jersey end. double** : à ts les rgs : * 1 m. end. ; fil devant ; 1 m. glissée à l'env. ; fil derrière * . A partir du 2° rg, on tric. à l'end. les m. glissées du rg précédent et on glisse à l'env. les m. tricotées.

ECHANTILLON

Un carré de 10 cm en jersey end. jacquard avec les aig. de 2,5 mm = 30 m. et 36 rgs. Si vous n'obtenez pas les dimensions de l'échantillon, utilisez des aig. plus fines ou plus grosses. Les explications sont données en trois tailles : (38 N), 40 N, (42 N). Lorsqu'il n'y a qu'un seul chiffre, celui-ci est valable pour les trois tailles.

DEVANT DROIT

Avec le col. marengo, monter (79) 82 (85) m. Tric. 4 cm de côtes 1/1, puis continuer en jersey end. jacquard. A (36) 38 (40) cm des côtes, pour l'encolure, rab. à droite, ts les 2 rgs : 1 fs 7 m. ; 2 fs 3 m. ; 3 fs 2 m. et 3 fs 1 m. A (42) 44 (46) cm des côtes, rab. les (57) 60 (63) m. de l'épaule. Tric. le devant gauche en vis-à-vis.

DOS

Avec le col. marengo, monter (165) 171 (177) m. Tric. 4 cm de côtes 1/1, puis continuer en jersey end. jacquard. A (42) 44 (46) cm des côtes, rab. toutes les m. en 1 seule fs.

MANCHES

Avec le col. marengo, monter (79) 85 (91) m. Tric. 4 cm de côtes 1/1, puis continuer en jersey end. jacquard en aug. de ch. côté, ts les 4 rgs : 36 fs 1 m. A (45) 46 (47) cm des côtes, rab. les (151) 157 (163) m. obtenues.

BANDES DE BOUTONNAGE

Avec le col. marengo, monter (131) 141 (151) m. Tric. en côtes 1/1. A 1 cm du début, former 5 boutonnières verticales en tric. séparément pendant 5 rgs d'abord les 5 premières m. puis 4 fs les (27) 29 (31) m. suiv. et enfin les (18) 20 (22) dernières m. Reprendre le trav. sur toutes les m. A 3 cm du début, répartir (109) 107 (105) aug. ; tric. 1,5 cm de jersey end. double et rab. ch. côté séparément. Tric. une 2° bande sans boutonnière.

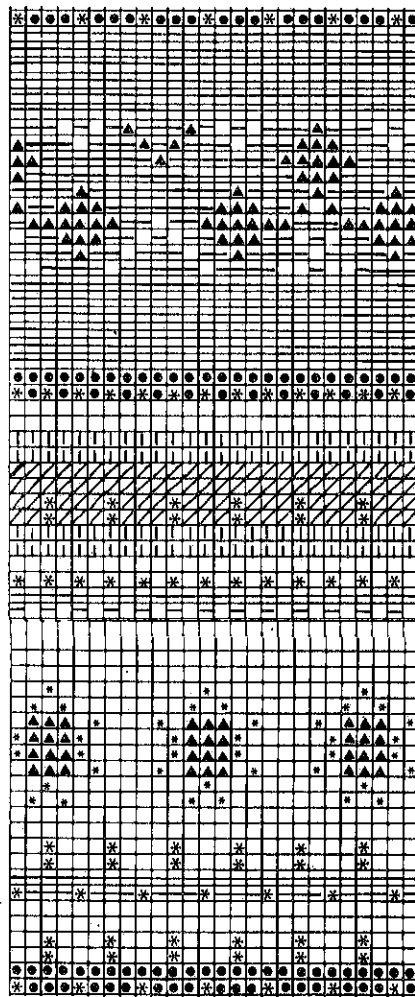
BORDURE D'ENCOLURE

Avec le col. marengo, monter 141 m. Tric. en côtes 1/1. A 1 cm du début, former 1 boutonnière verticale de 5 rgs à 5 m. d'une extrémité. A 3 cm du début, répartir 107 aug. ; tric. 1,5 cm de jersey end. double et rab. ch. côté séparément.

MONTAGE

Poser les bandes de boutonnage en prenant le bord des devants entre les 2 épaisseurs du tricot. Coudre les épaules et les côtés en laissant (25) 26 (27) cm pour les emm. Fermer les manches et les monter. Poser la bordure d'encolure comme les bandes de boutonnage. Coudre les boutons.

■ REALISATION ANDREE COUTELLE



- vert d'eau
- écreu
- marengo
- ▲ ponceau
- émeraude
- ↘ chiné (1 fil noir + 1 fil souci)
- * 1 m glissée fil derrière. sur l'endroit, fil devant sur l'envers
- ! noir

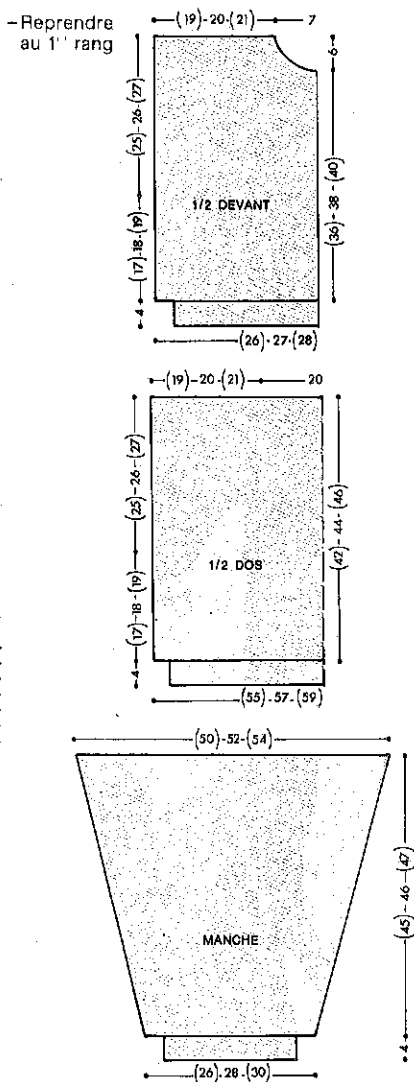


Photo Walter Chin. Réalisation M.H. Cofano. Coiffure Mike pour J.-L. David. Seules nos lectrices sont autorisées à reproduire ce modèle pour leur usage personnel. L'utilisation commerciale de cette création est strictement interdite.