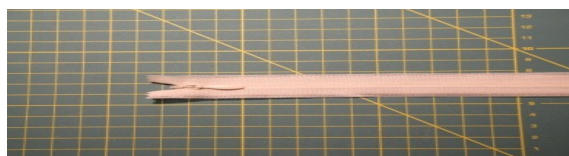
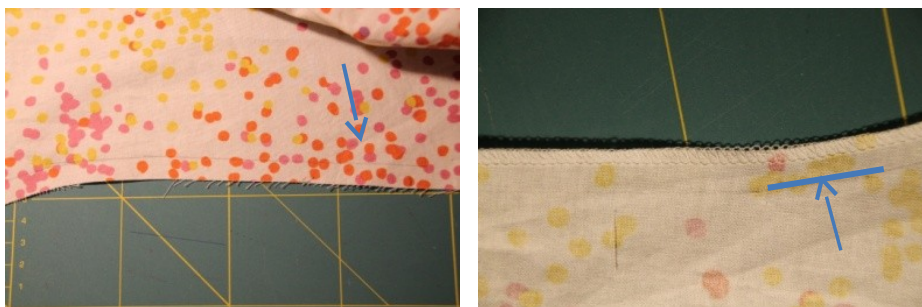


## Conseil technique n°6 : la fermeture à glissière invisible

Prenez votre fermeture invisible (elle se repère grâce à sa tirette de forme ovale et au fait que les dents de la fermeture ne sont visibles que sur un côté).



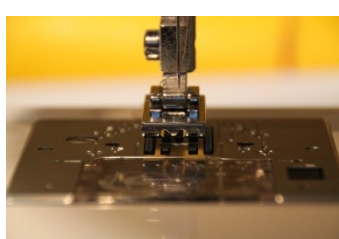
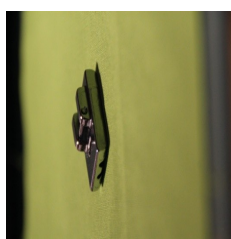
Tracez un trait à l'aide d'un stylo effaçable sur l'endroit et sur l'envers de votre tissu, à 1cm du bord du tissu (ce sera votre repère de couture).



Ouvrez la fermeture invisible et épinglez la sur la pièce de tissu « côté devant gauche », endroit contre endroit, en posant les dents de la fermeture sur le trait que vous venez de tracer.



Mettez le pied pour fermeture invisible sur votre machine à coudre



Dépliez les dents de la fermeture éclair de façon à ce qu'elles se positionnent dans l'entaille gauche du pied



Faites un point d'arrêt (soit votre machine possède une touche permettant de réaliser automatiquement ce point d'arrêt, soit vous faites une marche arrière sur 2 ou 3 points).

Cousez jusqu'à ce que vous arriviez en butée de la boucle de fermeture éclair, et réalisez un point d'arrêt.

Le 1er côté est alors en place :



Maintenant, on fait de même avec le 2ème côté, en faisant attention à bien place cette fois ci les dents de la fermeture dans l'entaille droite du pied



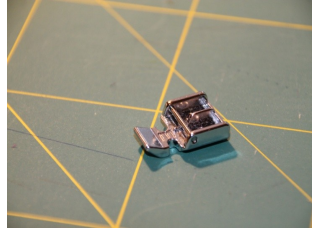
Et voilà, vous avez posé la fermeture invisible.

Admirez le résultat : on a l'impression de ne voir qu'une simple couture !



Il reste toutefois à coudre sous la fermeture.

Pour cela, épinglez ensemble endroit contre endroit les 2 morceaux de tissu.  
Enlevez le pied à fermeture invisible pour mettre le pied à fermeture éclair classique



Cousez votre ouvrage sur le trait que vous aviez tracé en commençant au niveau du point d'arrêt de la fermeture invisible, et en positionnant bien votre pied sur la fermeture déjà posée.



Continuez jusqu'à la fin de la longueur de tissu. Réalisez un point d'arrêt.

Et cette fois, c'est bel et bien terminé !

