

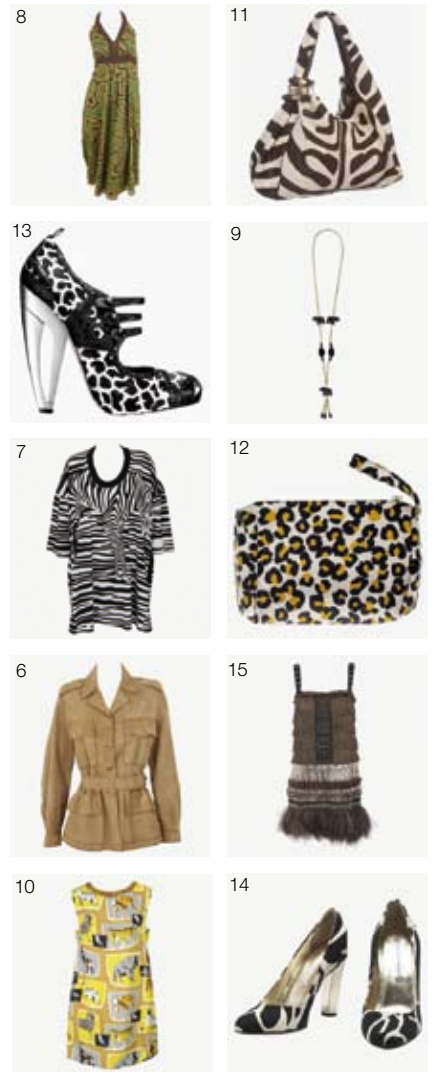
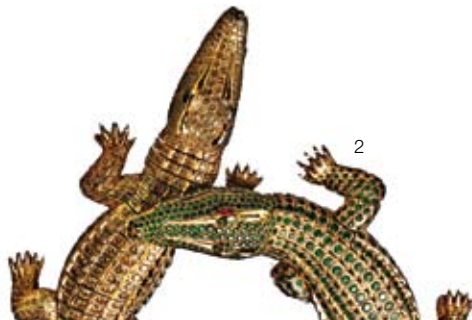


Pistes non goudronnées.

L'heure «cottage» est signée Dolce & Gabbana (3), usant en nouveauté 2008 des codes vintages pour inciter à l'évasion côté lodges. Quant à la montre Kucha de Charriol, avec ses cornes en forme de griffes enserrant la lunette et son bracelet tacheté, elle saura chatouiller vos aspirations safari. Le bureau de presse du «Spa des Marques», une agence de communication parisienne, organise autour d'un programme thématique la promotion d'une quinzaine de joailliers créateurs. La dernière, intitulée «Jungle Green», fait la part belle aux atmosphères moites d'Amazonie, peuplées de perroquets luxuriants, de velléités environnementales et d'autres animales représentations: en or rhodié noir et émeraude, le lionceau d'Antoine Camus, baptisé «Malcom X», les figures simiesques de Lydia Courteille «Monkey Business» en or rhodié noir, grenats verts et rubis (4). Le tout façon «Jardin Extraordinaire» aux senteurs d'Eden, une création signée Jean Boggio (5).

Cartier, sacré bestiaire.

De loin l'une des plus désirées, la Panthère de Cartier (1) débarque cet automne en une peuplade de variations sauvages, servies en carré de twill. S'accouplerait-elle avec l'étoile motif tigre joaillier, en satin et double georgette? Redoute-t-elle les traits qu'un mini stylo Diabolo noir décor «griffes de tigre» pourrait lui porter? Peut-être craint-elle par-dessus tout les acérées incisives des deux crocodiles réunis en collier (2)?



Florilège safari

Chez Hermès (6), on revêt une saharienne en agneau pleine fleur, de couleur beige foncé. Chez Chloé (7), c'est la robe fluide en coton imprimé zèbre de la ligne «See by Chloé» qui séduit. Xanaka (8) s'inspire de formes géométriques dont l'africanité reste à prouver, tandis qu'Ethnochic (9) y va de son sautoir or à éléphants noirs. Une robe courte en soie imprimée safari, de la marque By Malene Birger (10), ne va pas chercher midi à quatorze. Jimmy Choo (11) vous dote de son sac Saba façon poulain zébré, A.P.C (12) d'une pochette en coton imprimée léopard. Summum d'urban jungle, Dior (13) ou Diane von Furstenberg (14) vous élèvent de leurs escarpins en cuir ou en toile, tachés bête sauvage de noir et de blanc, et Lanvin (15) vous revêt de sa robe en toile de coton brodée marron glacé et plumes d'autruche... Pus de 17 000 francs suisses et une parfaite cohérence avec sa campagne publicitaire «jungle flower» estivale 2008.