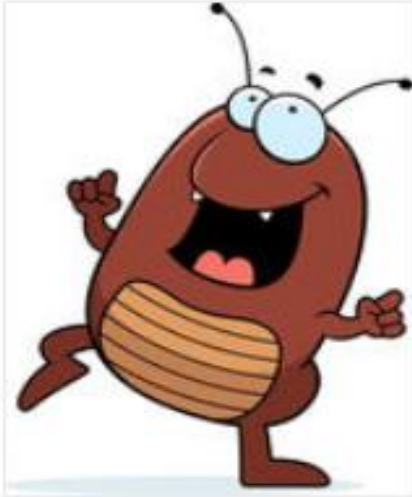


# La puce olympique



La puce olympique est une puce un peu particulière...



Lorsqu'elle utilise sa patte gauche seule, elle fait des bonds de 6 cm.



Lorsqu'elle utilise sa patte droite seule, elle fait des bonds de 4 cm.



Lorsqu'elle utilise simultanément ses deux pattes, elle fait des bonds de 34 cm !



Enfin, cette puce est un peu fainéante. Elle cherche donc toujours à se déplacer en faisant le moins de bonds possible.

Quel est le nombre minimum de bonds qu'elle doit réaliser pour parcourir exactement 20 m ?

Même question avec 35 m.

La puce olympique décide de s'inscrire pour participer au marathon de Paris.

Quel est le nombre minimum de bonds qu'elle devra réaliser pour faire ce marathon ?