

la perlerie

www.laperlerie.fr
<http://laperlerie.canalblog.com>

Parure de la St Sylvestre

Les fournitures :



Serpentine dorée 0.7mm
1 tige à oeil dorée
4 cache-noeuds mini 1.8mm dorés
2 anneaux de jonction 3.5mm dorés
2 fermoirs à ressort dorés
2 serre-lacets 2x7mm dorés
Perles à écraser 0.9mm doré dorées
2 dormeuses dorées
2 perles rondes swarovski Jet 4 mm
4 étoiles swarovski 12 mm Jet
3 étoiles swarovski 8 mm crystal
3 étoiles swarovski 8mm crystal AB

Les outils : pinces plates, pince à bout rond, pince coupante, colle à bijoux.

Montage

Montage du bracelet



Couper 16 cm de serpentine et enfiler une perle à écraser, suivie d'une étoile Jet 12mm puis d'une seconde perle à écraser
Placer l'ensemble au centre du morceau de serpentine et serrer à l'aide d'une pince plate
les perles à écraser de part et d'autre de l'étoile.

Monter le fermoir : placer à chaque extrémité de la serpentine une perle à écraser, l'écraser et mettre un point de colle puis l'enfermer dans un cache nœud. Joindre au cache-nœud d'un côté la plaquette à l'aide d'un anneau et de l'autre le fermoir en ouvrant la boucle attenante.

la perlerie

www.laperlerie.fr
<http://laperlerie.canalblog.com>



Félicitations votre bracelet est terminé

Montage du collier



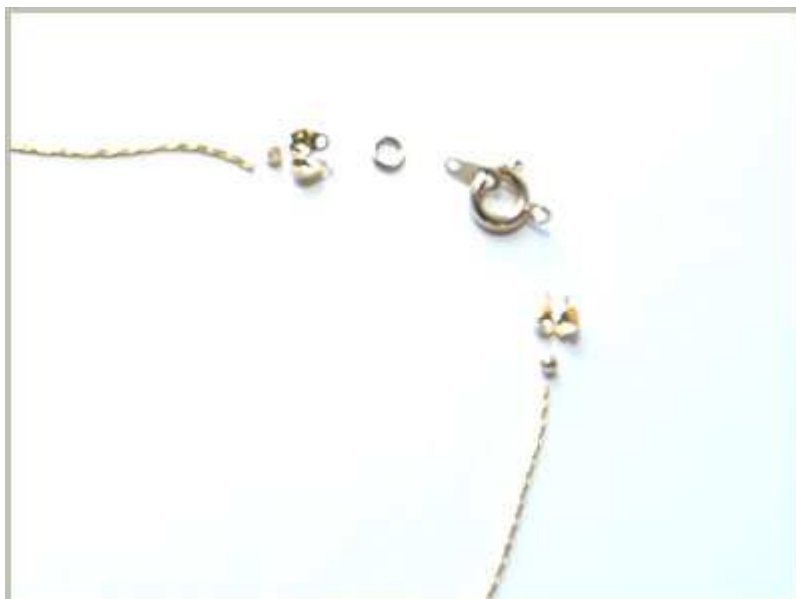
Couper 2 morceaux de serpentine : un de 18 cm et l'autre de 28 cm

Sur le plus court enfilez une perle à écraser et l'écraser avec une pince plate à l'extrémité

Enfilez alors l'étoile sur les deux morceaux de serpentine : on obtient ainsi 2 bouts de 18 cm d'un côté de l'étoile et 1 bout de 10 cm de l'autre côté de l'étoile

Sur le bout de 10 cm enfilez une étoile Crystal AB, une perle à écraser, une étoile Crystal et une autre perle à écraser

Ecraser alors les perles à écraser afin de répartir les étoiles sur le bout de serpentine de 10 cm



Monter le fermoir de la même façon que sur le bracelet

la perlerie

www.laperlerie.fr
<http://laperlerie.canalblog.com>



Félicitations le collier est terminé

Montage des boucles d'oreilles



Préparer les dormeuses : sur la tige à œil enfilez une perle ronde 4 mm et faites une boucle en coupant à 1 cm du bord (cf. former une boucle dans les techniques de base sur le blog) et fermez cette boucle dans la boucle de la dormeuse. Avec le bout restant de la tige formez une boucle et enfiler la 2^{ème} perle ronde et faites de même avec la seconde dormeuse.



Couper 2 morceaux de 5 cm de serpentine et 2 morceaux de 3 cm

Sur les morceaux de 5 cm enfiler une perle à écraser et l'écraser à une extrémité. Puis enfiler une étoile JET 12 mm une autre perle à écraser et l'écraser à environ 1.5 cm de l'étoile jet, enfiler alors une étoile Crystal AB puis finir par une perle à écraser à l'extrémité de la serpentine.

Sur les morceaux de 3 cm enfiler une perle à écraser et l'écraser à une extrémité, enfiler une étoile Crystal et finir par une perle à écraser et l'écraser à l'autre extrémité.

Placer un bout de 5 cm et un bout de 3 cm de serpentine dans un serre lacet et le fermer (cf. technique de base).

la perlerie

www.laperlerie.fr
<http://laperlerie.canalblog.com>



Ouvrir légèrement l'œil inférieur des perles rondes et les refermer dans l'anneau du serre lacet
Félicitations la paire de boucle d'oreilles est terminée

Vous avez terminé votre parure pour la St Sylvestre
Félicitations