

*La tenue pour passer la nuit
à la belle étoile !
Le sac de couchage !*



*Les marges de coutures de 5 mm sont incluses.
Le modèle convient pour une poupée de 42 cm.*

Coupez :

- *un devant en doublure et un en polaire*
- *un dos en doublure et un en polaire*
- *un devant et un dos en ouatine*

Il vous faudra également une fermeture éclair de 20 cm environ (j'ai pris ce que j'avais en stock...votre sac sera plus ou moins ouvert, cela n'a pas vraiment d'importance)

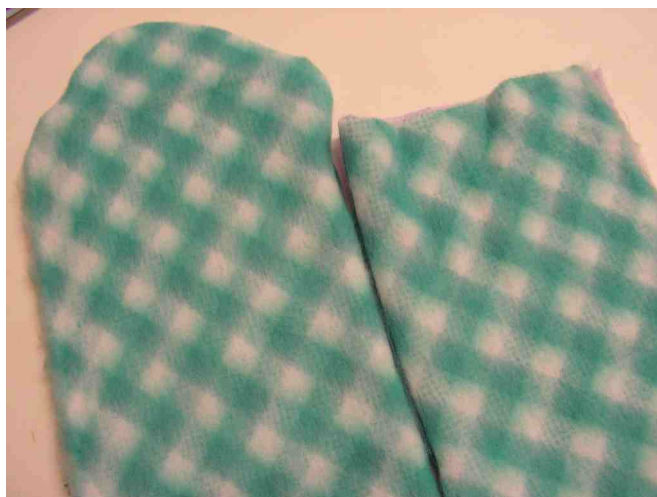
Posez les pièces en doublure sur la ouatine, envers de la doublure contre endroit de la ouatine. Piquez tout autour avec un point le plus long possible. Piquez ensuite des lignes horizontales également espacées pour molletonner le sac de couchage.



Posez la fermeture éclair sur ces pièces. Il faut que la fermeture arrive juste en haut de la pièce avant.



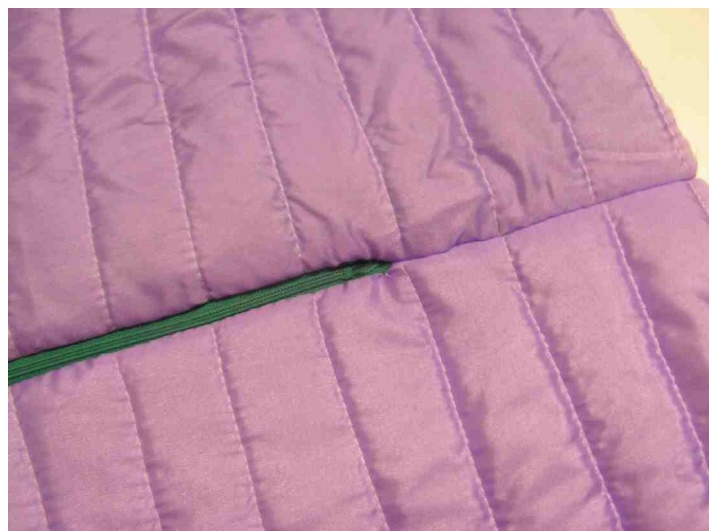
Posez de la même façon les pièces en polaire.



Posez les pièces en doublure sur les pièces en doublure et les pièces en polaire sur les pièces en polaire. Piquez la partie sous fermeture de chaque côté, en une seule fois.



Ouvrez pour vérifier : le bas de la fermeture doit être caché.



Reposez les pièces les unes contre les autres et piquez tout autour, en laissant une ouverture sur le bas en polaire.



Crantez et retournez. Fermez l'ouverture à points invisibles : votre poupée peut aller dormir !



