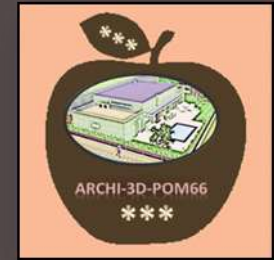


**BLOG-AMATEUR-ARCHI-3D-POM66**

# ***GRANDE MAISON AVEC ASCENSEUR***

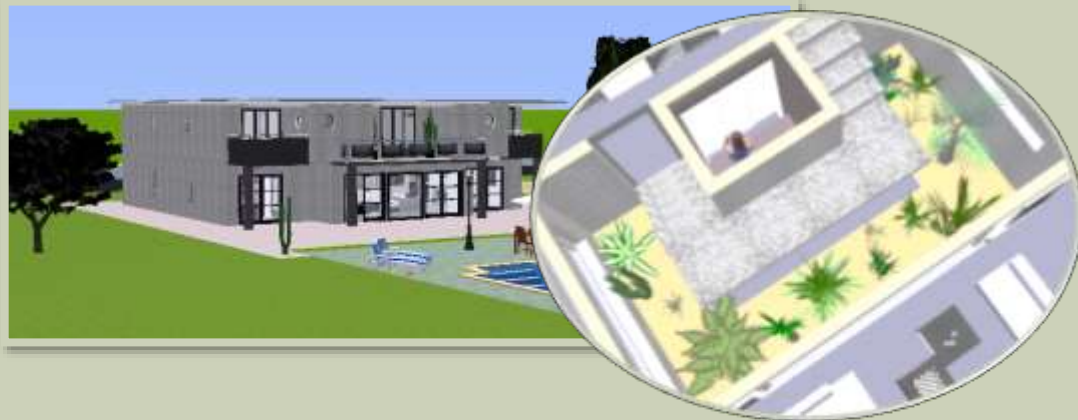


Réf. ASC (2017)



© Archi-3D-Pom66

Cette très grande maison 4 faces (380 m<sup>2</sup>), exposée Sud, sans cachet extérieur, renferme à l'intérieur un patio fermé et, ce qui en fait sa particularité, un ascenseur pour se rendre à l'étage.



L'idée de construire une maison de ce genre m'est venue dans un premier temps après avoir vu une publicité, proposée par une entreprise française, pour un ascenseur privatif. Puis, comme j'avais déjà reproduit, à ma façon, le modèle Venus, j'ai repris l'idée du patio que j'ai intégré à cette nouvelle construction.

Un bâtiment annexe abrite un garage pour deux voitures, une mezzanine pour le rangement, un atelier et un coin douche-wc (ce qui évite aux nageurs de rentrer dans la maison tout trempés après leur baignade). Le toit est équipé de panneaux de photovoltaïques.

La piscine avec terrasse en bois a été installée à l'arrière du garage, à l'abri des regards.





Note : cette image provient d'un premier projet, avant sa modification. La piscine y est représentée à l'arrière de la maison et le garage n'existe pas encore !



# PLAN COLORÉ DU REZ-DE-CHAUSSÉE

*Note : cette image et la suivante proviennent de l'ébauche du projet, modifié entre-temps*



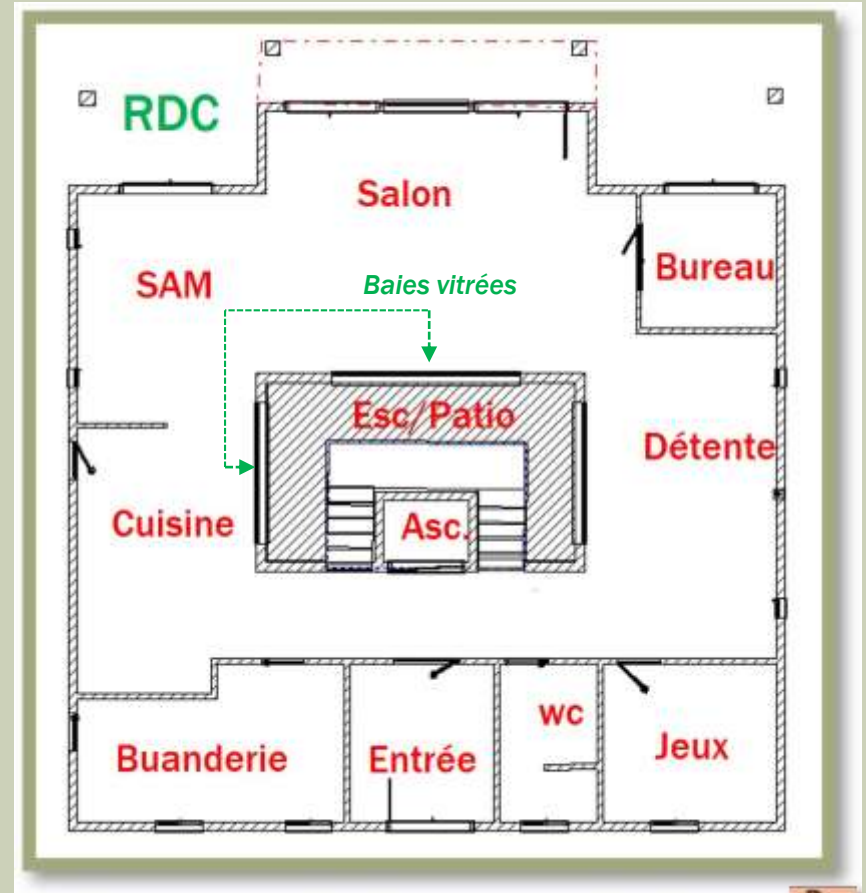
# PLAN COLORÉ DU 1ER ÉTAGE



# REZ-DE-CHAUSSÉE

Le rez-de-chaussée se compose d'une grande entrée avec placard, une arrière cuisine-buanderie, une cuisine ouverte sur la salle à manger, un salon, un bureau, un coin détente avec cheminée et TV, une salle de jeux et une salle d'eau avec toilettes.

Un escalier de deux quarts tournants, l'ascenseur et le patio sont situés au milieu de la maison. Toutes les pièces du RDC sont communicantes et tournent autour du patio. Deux grandes baies permettent la vue du patio depuis le salon et la salle détente.



# REZ-DE-CHAUSSÉE



*Vue générale du RDC*



*Cuisine-salle à manger*



*Coin détente - Bureau*

# REZ-DE-CHAUSSÉE



*La pièce détente avec la télévision et la cheminée*



*Vue sur le salon depuis l'escalier*



*Le salon au premier plan, la salle à manger sur la droite et la cuisine au fond*





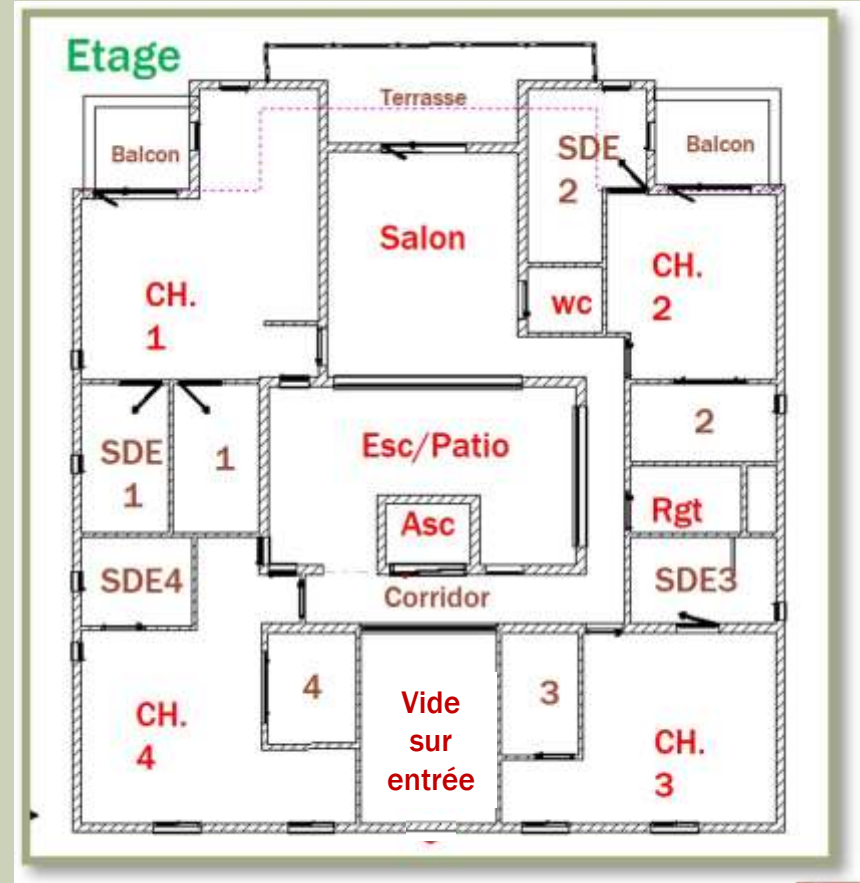
# ÉTAGE

A l'étage, on trouve :

- quatre chambres toutes équipées de leur salle d'eau avec wc et d'un dressing,
- une pièce dédiée au rangement,
- un salon qui s'ouvre sur une terrasse,
- des toilettes indépendantes.

Deux des chambres, situées au Sud, disposent d'un petit balcon.

Sur le toit, on a aménagé deux rangées de velux pour donner de la lumière au patio.



# ÉTAGE



Vue générale du 1<sup>er</sup> étage

ASC



# ÉTAGE



CH1

CH2, salon et  
wc indépendant



CH3



CH4



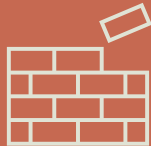
Une grande vitre fixe à l'étage  
permet de voir le hall depuis le  
corridor.



## Note de l'auteur

Ce descriptif est incomplet et imparfait en raison d'un bug informatique qui a supprimé une grande partie des données de mon logiciel d'architecture lors d'une mise à jour Windows. A mon grand regret, je ne peux donc plus transmettre les informations comme j'aurais souhaité le faire.

Certaines images proviennent de différents projets car j'ai démarré le tout premier sous excel (pages 4 et 5). J'ai ensuite effectué quelques modifications sous mon logiciel pour finir avec la version, présentée ci-avant, que j'avais en partie sauvegardée. C'est pourquoi ce document est un peu hétéroclite.



**CE PROJET VOUS A PLU ! N'HÉSITEZ PAS À ME FAIRE  
PART DE VOS COMMENTAIRES ET/OU REMARQUES.  
MERCİ !**



