

# Windows et le son

Les outils et leur utilisation

# Windows et le son

- La carte son et ses connecteurs
- L'association Windows et la carte son

# Windows et le son

**C'est quoi une carte son :**

Un périphérique qui permet la reproduction de signaux numériques en grandeurs analogiques.

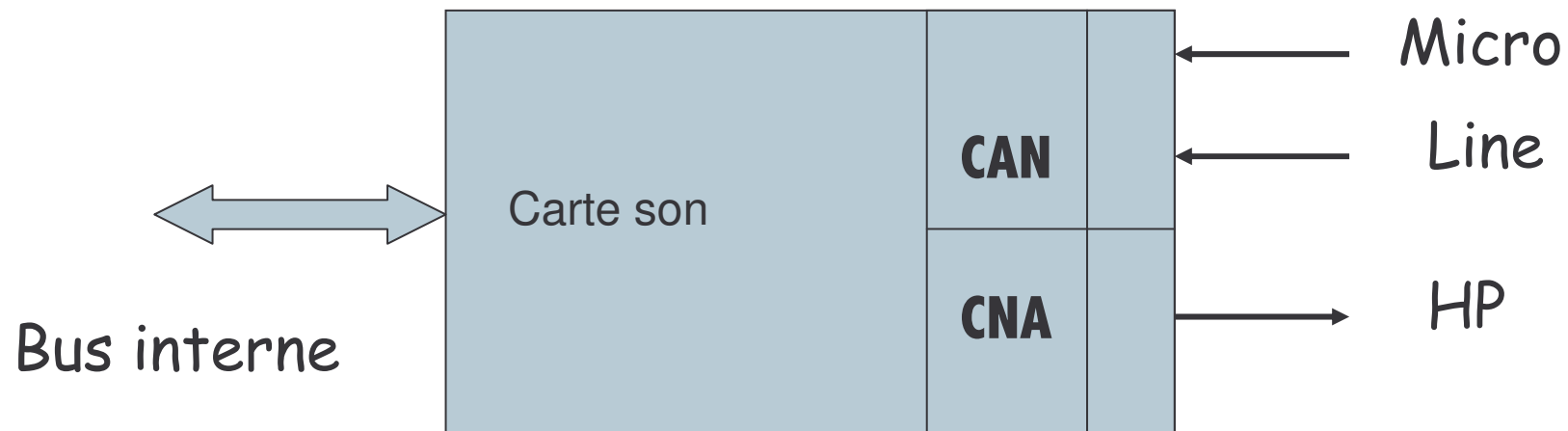
Ex : écoute d'un CD.

Un périphérique qui permet la conversion de signaux analogiques en signaux numériques.

Ex : enregistrement d'un commentaire.

# Windows et le son

La connectique de base ( notion d'entrée / sortie ) :



Rappel : toutes les connexions sont stéréo !.

# Windows et le son

Etude de la relation :

« Homme/Femme »

« Machine »

# Windows et le son

Deux types d'interfaces sont disponibles :

- ceux des logiciels fournis avec la carte

( processus d'installation )

- ceux de Windows ( limités mais utilisés et cachés par ceux du constructeur de la carte !. )

# Windows et le son

Quelques conseils :

pour faire du son avec votre ordinateur soyez méthodique !.

Etudier la documentation de votre carte son.

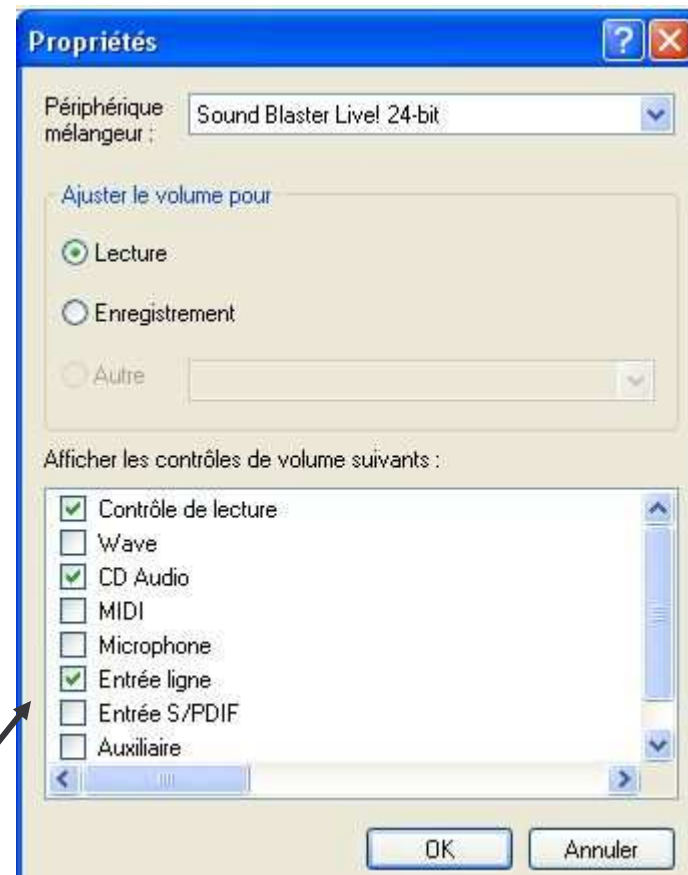
Etudier l'aide de Windows en matière de contrôle du volume.

# Windows et le son

Les opérations de lecture

Pour obtenir cette fenêtre : tous les programmes/accessoires/divertissements /contrôle du volume

Cocher uniquement ce qui est utile !.

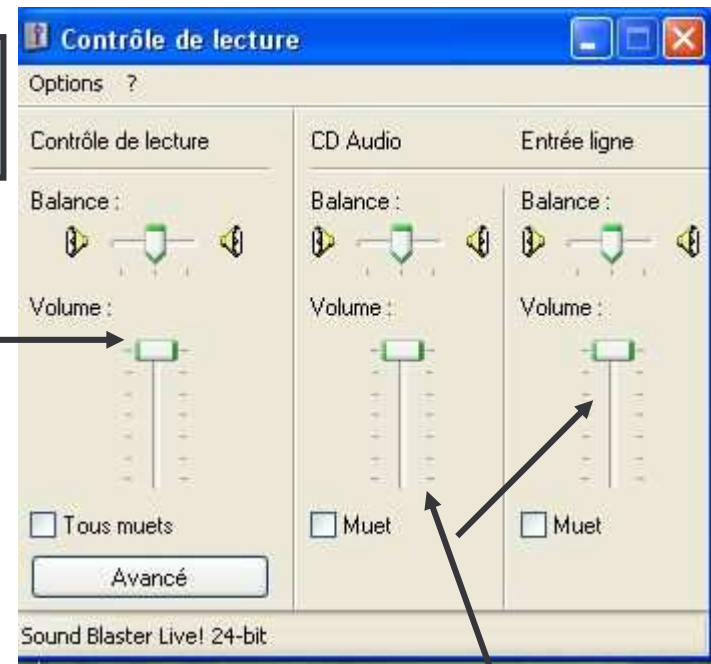




# Windows et le son

A votre disposition les outils de contrôle choisis précédemment.

Niveau général



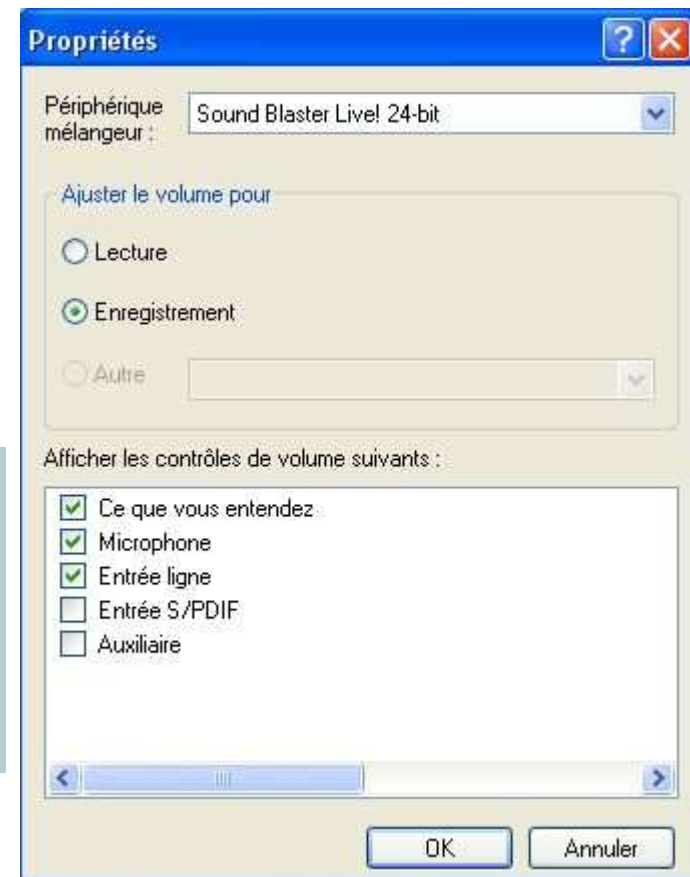
Niveaux spécialisés

# Windows et le son

Les opérations d'enregistrement

Vos choix prévisionnels !.

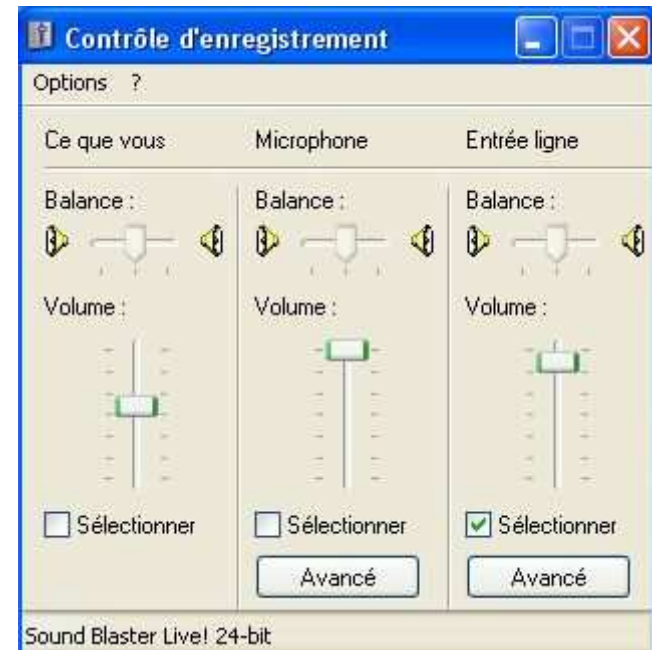
Attention page suivante



# Windows et le son

Attention !

Un seul choix possible !  
Imposé par Windows



# Windows et le son

**Le magnétophone** : un outil particulier

Pour enregistrer / lire

Les contraintes :

durée d'enregistrement de base : 60 s.

Mais...! On peut tricher en réfléchissant.



C'est ici que l'on voit la modulation.

Ne pas saturer!. Il faut un peu de pratique.

# Windows et le son





# Windows et le son



Ceci est possible sur votre micro !.

# Windows et le son

Bonne manip pour vos débuts sonores avec windows.

**Rappel** : le magnéto Windows ne connaît que le format wave !.