

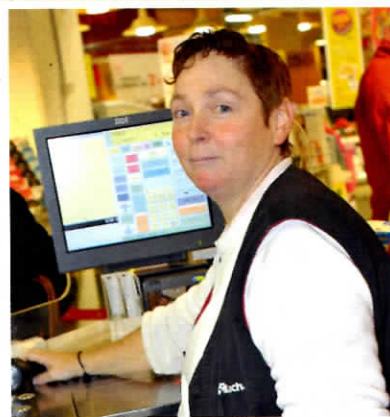
« Séverine,

En contrat chez Auchan après un parcours d'insertion

J'ai beaucoup appris

« Lorsque je suis arrivée à Inser-Vêt je me suis investie à fond. On m'a proposé un contrat de 6 mois pour trier, étiqueter, mettre en place les vêtements en magasin et les vendre. Je n'y connaissais rien, j'ai beaucoup appris. Puis j'ai signé un avenant pour augmenter mon nombre d'heures et je suis devenue livreur. Cela me correspondait plus. J'ai bossé. Je ne suis jamais arrivée en retard. Après une longue

formation chez Inser-Vêt, je travaille chez Auchan, en tant qu'hôtesse de caisse. J'ai signé un contrat de qualification professionnelle de 9 mois qui me permettra d'obtenir un diplôme équivalent à un bac pro. Je passe mon examen au mois de février prochain. C'est Inser-Vêt qui m'a trouvé ce poste. Peut-être que cela débouchera sur un contrat à durée indéterminée. »



À SAVOIR

Présidée par Jean-Pierre Marchand, avec l'aide de son vice-président Louis Hograindleur, Inser-Vêt compte une quinzaine de bénévoles. Depuis 2010, elle fait partie de la Ressourcerie. Une structure dont le but est de réduire les déchets, les réutiliser et les recycler. L'association intervient également auprès des particuliers pour vider les greniers ou les caves. Téléphone : 03 84 21 31 31 (le service est payant, sauf si les produits récupérés ont une valeur marchande).

Le chemin de l'emploi

INSERTION Dans quelques semaines, Inser-Vêt s'installera dans de nouveaux locaux. L'association permet aux personnes qui en sont éloignées de retrouver le chemin de l'emploi.

➤ Nathalie Gauthier

C'est une ruche, un joyeux caharnäum. Lorsqu'on entre chez Inser-Vêt rue Saint Antoine à Belfort, on pénètre dans une cave d'Ali Baba débordante de vie et d'objets hétéroclites. « Nous avons besoin de place, c'est évident », constate Eléonore Lartot, la directrice, soulagée d'investir prochainement de nouveaux locaux. Actuellement 700 m² environ accueillent le magasin, les ateliers bois et confection, les bureaux, le stockage. Dans quelques semaines, les activités seront réparties sur trois sites. « En octobre, nous ouvrirons un magasin de vêtements, de meubles et d'électroménager dans la Zac du Bois d'Arsoit à Valdoie et les ateliers

de travail du bois, le dépôt et le tri de vêtements ainsi que l'administration s'installeront dans des locaux mis à disposition par le Conseil général, 3 rue de Soissons à Belfort. » Resteront dans le bâtiment actuel, l'atelier confection et la vente de textiles.

Le couteau suisse de l'insertion

Inser-Vêt est une structure d'insertion par l'économie qui développe plusieurs activités pour atteindre son objectif principal : « Permettre à des personnes en très grande difficulté de se projeter dans l'avenir. » En fonction du parcours personnel, des contrats de 6 à 18 mois sont proposés aux personnes qui intègrent la structure.

Trente et un salariés évoluent actuellement au sein de l'association, qui leur offre un statut, des conditions de travail et un accompagnement. Deux chantiers sont proposés : textile et bois. « Nous récupérons meubles, bibelots, vaisselle, vêtements ou textiles auprès des particuliers. Nous intervenons dans les déchetteries : en 2012, nous avons remis en état et vendu environ 150 tonnes d'objets et d'encombrants prématurément jetés. Cela nous a permis de créer un nouvel emploi. Des hypermarchés nous donnent également parfois leurs invendus. Nous trions, réparons et vendons ce qui peut être à des prix accessibles à tous. Le reste est recyclé. D'autre part, nous proposons aux sociétés, aux artisans et aux collectivités des travaux de broderie, de couture ou de confection. » Une véritable entreprise dont le chiffre d'affaires est en augmentation constante depuis 2008. « C'est satisfaisant bien sûr. Mais ce qui compte avant tout c'est l'humain, la dignité », conclut Eléonore Lartot, pour qui la plus belle récompense est un parcours d'insertion qui se termine par un contrat à durée indéterminée. ●



Le textile récupéré est entreposé rue de Soissons à Belfort pour être trié et préparé à la vente. Ce qui n'est pas récupérable est transformé en rouleaux de matériaux isolants pour la construction.



Inser-Vêt
4 bis, rue Saint Antoine
90000 Belfort
Tél : 03 84 22 63 36
Courriel : inser-vet2@wanadoo.fr
<http://inser-vet.pagesperso-orange.fr/>

À partir d'octobre
Magasin Inser-Vêt
9, Avenue du Général de Gaulle
Zac du Bois d'Arsoit - 90300 Valdoie