

Je prends du papier 210g. Le papier est un peu plus épais et tient mieux pour les petites boîtes.
Pour les mesures, il faut être très précise.
Le calendrier se fait à partir de boîtes d'allumettes;

- Couper 24 rectangles (en cm) tour de la boîte d'allumette)
de **17.2 x 6.8**
- Couper 24 rectangles (boîte)
de **10.5 x 9.1**

Ensuite, il faut prendre la simply scored, placer comme ci-dessus
, 6/8, 3", 3"6/8, 6"



Pour les plus grands rectangles, **17.2 x 6.8**
tracer à chaque repère



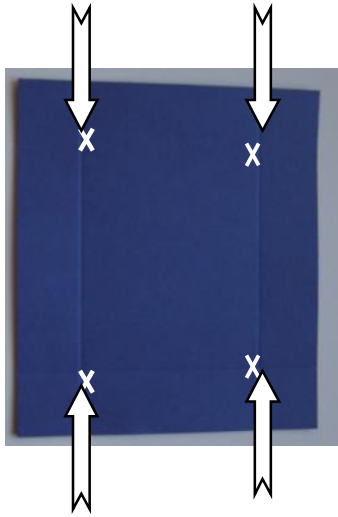
Pour les plus petits **10.5 x 9.1**

Tracer à 6.8 (1^{er} repère, et tourner à chaque fois pour obtenir ceci



Les créas d'Evy

Tourner ensuite le plus petit rectangle dans ce sens,
Bien marquer les plis avec un plioir, et couper jusqu'à la croix,
dans le sens de la flèche blanche.
C'est mieux pour la fermeture de la boîte par la suite



Prendre du papier de couleur au choix,
le coller comme ci-dessous
La mesure environ 5.1 cm x 1.8



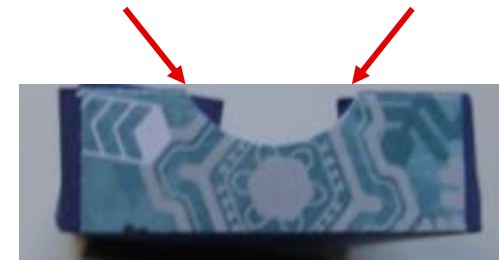
Avec une perfo, faire une petite encoche



Mettre du double face comme indiqué



Coller et couper le surplus qui dépasse
si besoin.



Les créas d'Evy

**Marquer les plis avec un plioir sur les grands rectangles.
Mettre du double face comme ci-dessous, et coller pour obtenir le tour de la boîte**



**Voilà, les 24 petites boîtes sont terminées
Vous pouvez également coller les numéros découpés à la big-shot**



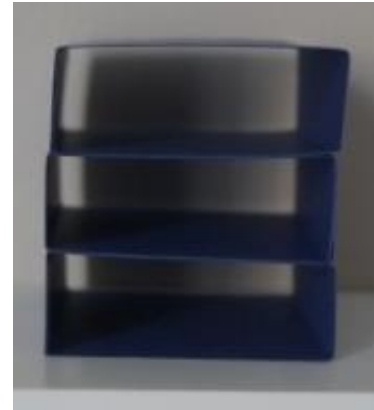
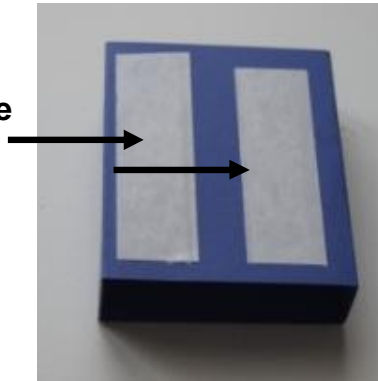
Les créas d'Evy

Maintenant, il faut assembler les boîtes pour les coller
(une par une)

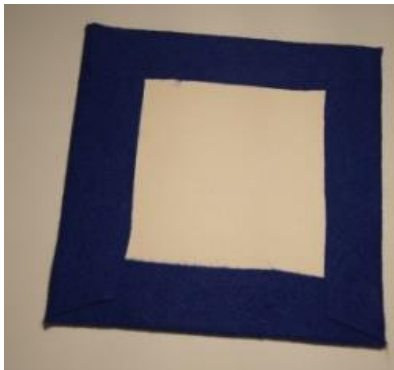
Ne garder que les couvercles pour coller

TOUJOURS PAR 3

Double face



Pour faire la base et le haut, découper 2 cartons (14x14cm) un peu épais et légèrement plus large
J'ai collé de la feutrine adhésive, laisser une marge pour pouvoir rabattre. (17x17)



Les créas d'Evy

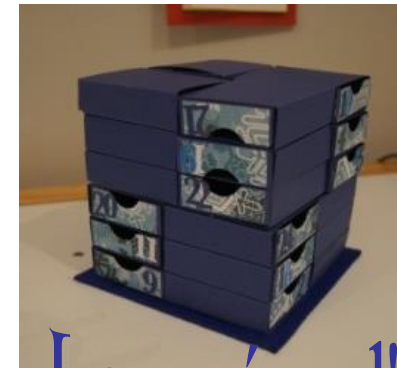
Coller les boîtes sur la 1^{er} base, comme sur la photo (adhésif assez fort)



Enlever la 1^{er} boîte pour pouvoir appuyer afin de bien coller



**Entre les deux parties, coller un carton fin et légèrement plus petit
C'est pour une meilleure tenue
Coller la deuxième partie, comme précédemment**



Les créas d'Evy

Coller le haut décoré

**Découper 8 rectangles (couleur au choix)
Les décorer avant de les coller**



Voilà, le calendrier est terminé

maintenant, amusez vous bien

Les créas d'Evy