



151 ★★

## PULL

Tailles 2-3-4-5

### Fournitures

Qual. SPORT,  
Baphia = 16-17-18-20 pel.,  
aig. n° 3,5 et 4,5,  
2 aig. aux.

### Points employés

**COTES 1/1**, aig. n° 3,5.

**COTES FANT.**, aig. n° 4,5. Sur un n. de m. div. par 3 + 2.

**1er rg (endr. du trav.)** : \* 2 m. env., 1 m. glis. en la prenant à l'env. et en passant le fil sur l'env. du trav. \*, répéter de \* à \*, term. par 2 m. env.

**2ème rg** : tric. comme les m. se présentent, les m. glis. du rg précédent à l'env.

Répéter ces 2 rgs.

**TORSADE A**, aig. n° 4,5. Sur 12 m.

**1er rg (endr. du trav.)** : 5 m. endr., 2 m. env., 5 m. endr.

**2ème rg et ts les rgs pairs** : tric. comme les m. se présentent.

**3ème rg** : 2 m. endr., 3 m. croisées à droite (= glis. 1 m. sur 1 aig. aux. derrière le trav., tric. les 2 m. suiv. endr., puis la m. de l'aig. aux. à l'endr.), 2 m. env., 3 m. croisées à gauche (= glis. 2 m. sur 1 aig. aux. devant le trav., tric. la m. suiv. endr., puis les 2 m. de l'aig. aux. à l'endr.), 2 m. endr.

**5ème rg** : 1 m. endr., 3 m. croisées à droite, 1 m. endr., 2 m. env., 1 m. endr., 3 m. croisées à gauche, 1 m. endr.

**7ème rg** : 3 m. croisées à droite, 2 m. endr., 2 m. env., 2 m. endr., 3 m. croisées à gauche.

**9ème rg** : 5 m. endr., 2 m. env., 5 m. endr.

**11ème rg** : 2 m. endr., 8 m. croisées

à gauche (= glis. 3 m. sur 1 aig. aux. devant le trav., glis. les 2 m. suiv. sur la 2ème aig. aux. derrière le trav., tric. les 3 m. suiv. endr., les 2 m. de la 2ème aig. aux. à l'env., et les 3 m. de la 1ère aig. aux. à l'endr.), 2 m. endr.

**13ème et 21ème rgs** : comme le 9ème rg.

**15ème et 23ème rgs** : comme le 3ème rg.

**17ème et 25ème rgs** : comme le 5ème rg.

**19ème et 27ème rgs** : comme le 7ème rg.

**29ème et 33ème rgs** : comme le 9ème rg.

**31ème rg** : 2 m. endr., 8 m. croisées à droite (= glis. 5 m. sur 1 aig. aux. derrière le trav., tric. les 3 m. suiv. endr., glis. les 2 m. env. de l'aig. aux. sur l'aig. gauche, placer l'aig. aux. avec les 3 m. rest. devant le trav., tric. les 2 m. glis. de l'aig. gauche à l'env., puis les 3 m. de l'aig. aux. à l'endr.), 2 m. endr.

**35ème rg** : comme le 3ème rg.

**37ème rg** : comme le 5ème rg.

**39ème rg** : comme le 7ème rg.

**41ème rg** : repr. au 1er rg.

**TORSADE B**, aig. n° 4,5. Sur 4 m.

**1er rg (endr. du trav.)** : endr.

**2ème rg et ts les rgs pairs** : env.

**3ème rg** : 4 m. croisées à gauche (= glis. 2 m. sur 1 aig. aux. devant le trav., tric. les 2 m. suiv. endr., puis les 2 m. de l'aig. aux. à l'endr.).

**5ème et 7ème rgs** : endr.

**9ème rg** : repr. au 3ème rg.

### Echantillon

Un carré de 10 cm dans les différents points = 24 m. et 28 rgs.

**Important** : Tric. avec des aig. plus fines si vous obtenez moins de m. et de rgs que sur cet échantillon. Tric. avec des aig. plus grosses dans le cas contraire.

### Réalisation

**DOS** : Monter 119-125-133-141 m. Tric. 6 cm (18 rgs) côtes 1/1. Cont. comme suit en répat. 15-17-19-19 augm. au 1er rg (= 134-142-152-160 m.) :

**T. 2** : 13 m. côtes fant. en commençant par 1 m. env. au lieu de 2, \* 12 m. torsade A, 8 m. côtes fant., 4 m. torsade B, 8 m. côtes fant. \*, tric. 3 fs de \* à \*, 12 m. torsade A, 13 m. côtes fant.

**T. 3** : 5 m. côtes fant., \* 4 m. torsade B, 8 m. côtes fant., 12 m. torsade A, 8 m. côtes fant. \*, tric. 4 fs de \* à \*, 4 m. torsade B, 5 m. côtes fant.

**T. 4** : 10 m. côtes fant. en commençant par 1 m. env. au lieu de 2, \* 4 m. torsade B, 8 m. côtes fant., 12 m. torsade A, 8 m. côtes fant. \*, tric. 4 fs de \* à \*, 4 m. torsade B, 10 m. côtes fant.

**T. 5** : 14 m. côtes fant. , \* 4 m. torsade B, 8 m. côtes fant., 12 m. torsade A, 8 m. côtes fant. \*, tric. 4 fs de \* à \*, 4 m. torsade B, 14 m. côtes fant.

**Emmanchures** : A 41-41-41-42 cm (116-116-116-120 rgs) de haut. tot., rab. de ch. côté ts les 2 rgs :

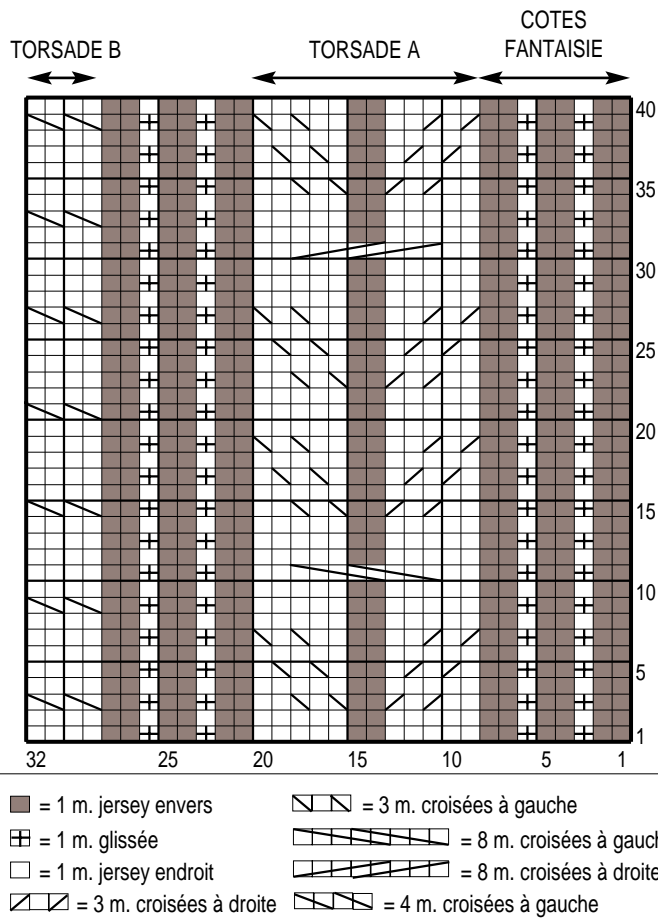
**T. 2 - T. 4 et T. 5** : 1 fs 4 m., 1 fs 3 m., 3 fs 2 m., 4 fs 1 m.

**T. 3** : 1 fs 4 m., 1 fs 3 m., 3 fs 2 m., 3 fs 1 m.

Il reste 100-110-118-126 m.

**Epaules** : A 23-24-26-27 cm de haut. d'emmanchures (180-184-190-196 rgs de haut. tot.), rab. de ch. côté ts les 2 rgs :

BERGERE  
de France



T. 2 : 2 fs 9 m., 1 fs 10 m.

T. 3 : 3 fs 11 m.

T. 4 : 3 fs 12 m.

T. 5 : 3 fs 13 m.

Simultanément, rab. les 34-34-36-38 m. centrales, puis de ch. côté ts les 2 rgs 1 fs 3 m., 1 fs 2 m.

**DEVANT:** Comme le dos.

**Encolure :** A 57-58-60-62 cm (160-164-170-176 rgs) de haut. tot., rab. les 14-14-16-18 m. centrales, puis de ch. côté ts les 2 rgs 2 fs 3 m., 3 fs 2 m., 3 fs 1 m.

**MANCHES :** Monter 55-57-61-63 m. Tric. 6 cm (18 rgs) côtes 1/1. Cont. comme suit en répart. 9 augm. au 1er rg (= 64-66-70-72 m.) :

T. 2 : 6 m. torsade A (= tric. de la m. 15 à la m. 20 de la grille),

T. 3 : 7 m. torsade A (= tric. de la m. 14 à la m. 20 de la grille),

T. 4 : 9 m. torsade A (= tric. de la m. 12 à la m. 20 de la grille),

T. 5 : 10 m. torsade A (= tric. de la m. 11 à la m. 20 de la grille),

puis pour toutes les tailles tric. \* 8 m. côtes fant., 4 m. torsade B, 8 m. côtes fant., 12 m. torsade A \*, tric. 2 fs de \* à \*, term. par 6-7-9-10 m. torsade A au lieu de 12 en commençant à la m. 9 de la grille.

Dès le 5ème rg, augm. de ch. côté (tric. les m. augm. torsade A et côtes fant.) :

T. 2 : 21 fs 1 m. alt. ts les 4 et 6 rgs.

T. 3 : 18 fs 1 m. alt. ts les 4 et 6 rgs, 4 fs 1 m. ts les 4 rgs.

T. 4 : 10 fs 1 m. alt. ts les 4 et 6 rgs,

14 fs 1 m. ts les 4 rgs.

T. 5 : 6 fs 1 m. alt. ts les 4 et 6 rgs, 19 fs 1 m. ts les 4 rgs.

On obtient 106-110-118-122 m.

A 45-46-46-46 cm (128-130-130-130 rgs) de haut. tot., rab. de ch. côté ts les 2 rgs :

T. 2 : 3 fs 3 m., 11 fs 2 m., 3 fs 3 m.

T. 3 : 1 fs 4 m., 2 fs 3 m., 11 fs 2 m., 2 fs 3 m., 1 fs 4 m.

T. 4 : 1 fs 4 m., 3 fs 3 m., 8 fs 2 m.,

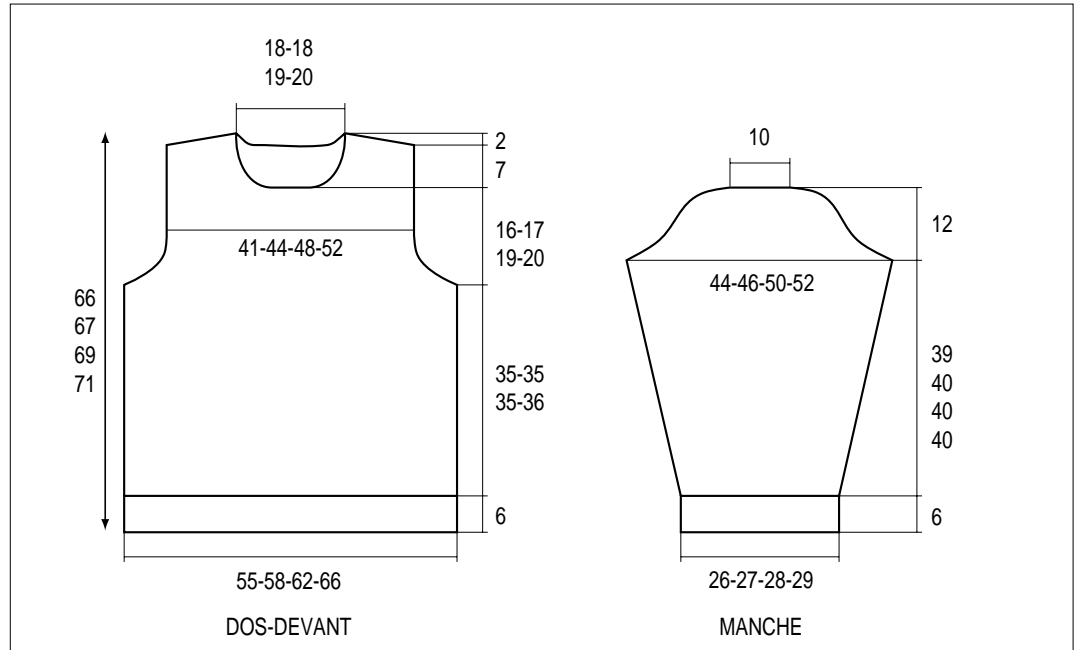
3 fs 3 m., 2 fs 4 m.

T. 5 : 1 fs 4 m., 4 fs 3 m., 6 fs 2 m., 4 fs 3 m., 2 fs 4 m.

Rab. les 26 m. rest. en 1 fs.

**COL :** Monter 117-121-125-129 m. Tric. 16 cm (48 rgs) côtes 1/1, laisser en attente.

**FINITIONS :** Faire les coutures. Poser au point de mailles le col au bord de l'encolure, le replier en dehors.



VOS RÉFÉRENCES POUR  
COMMANDER

SPORT  
Baphia réf. 225.801

BERGERE  
de France