

PLAID N°22



AIG N°3

QUALITÉ	COLORIS	taille : 60 x 70 cm
MÉRINO BABY	138 camel	2 pel
MÉRINO BABY	016 naturel	1 pel
MÉRINO BABY	027 terre	1 pel
MÉRINO BABY	033 chamois	1 pel
MÉRINO BABY	032 poussin	1 pel

COMPOSITION :

MÉRINO BABY (100% Laine)

FOURNITURES :

Aiguilles n° 3.

ECHANTILLON :

Attention ! Contrôlez votre travail. Si vous tricotez trop serré, changez pour des aiguilles plus grosses et si vous tricotez trop lâche, changez pour des aiguilles plus fines.

-Un carré tric en **POINT MOUSSE** et **JERSEY ENDROIT**, en MÉRINO BABY, aig n° 3 = 10 cm de côté.

POINTS EMPLOYÉS:

.... : répéter toujours de * à * si rien ne le contre-indique

POINT MOUSSE aux aig n° 3 :

Rg 1 : (END du trav) tric toutes les m à l'end.

Rg 2 : (ENV du trav) tric toutes les m à l'end.

Répéter toujours ces 2 rgs

POINT FANTAISIE aux aig n° 3 :

Voir explications

EXPLICATIONS :

CARRÉ :

Monter 3 m aux aig n° 3.

Rg 1 : (END du trav) : 1 jeté, 3 m end.

Rg 2 : 1 jeté, 4 m end.

Rg 3 : 1 jeté, 2 m end, 1 JDJ (1 jeté, 1 m end, 1 jeté), 2 m end.

Rg 4 : 1 jeté, 2 m end, 3 m env, 3 m end.

Rg 5 : 1 jeté, 4 m end, 1 JDJ, 4 m end.

Rg 6 : 1 jeté, 3 m end, 5 m env, 4 m end.

Rg 7 : 1 jeté, 6 m end, 1 JDJ, 6 m end.

Rg 8 : 1 jeté, 4 m end, 7 m env, 5 m end.

Rg 9 : 1 jeté, 8 m end, 1 JDJ, 8 m end.

Rg 10 : 1 jeté, 5 m end, 9 m env, 6 m end.

Rg 11 : 1 jeté, 10 m end, 1 JDJ, 10 m end.

Rg 12 : 1 jeté, 6 m end, 11 m env, 7 m end.

Rg 13 : 1 jeté, 12 m end, 1 JDJ, 12 m end.

Rg 14 : 1 jeté, 7 m end, 13 m env, 8 m end.

Rg 15 : 1 jeté, 14 m end, 1 JDJ, 14 m end.

Rg 16 : 1 jeté, 8 m end, 15 m env, 9 m end.

Rg 17 : 1 jeté, 16 m end, 1 JDJ, 16 m end.

Rg 18 : 1 jeté, 9 m end, 17 m env, 10 m end.

Rg 19 : 1 jeté, 18 m end, 1 JDJ, 18 m end.

Rg 20 : 1 jeté, 10 m end, 19 m env, 11 m end.

Rg 21 : 1 jeté, 11 m end, 2 m ensemble à l'end torse (T), 15 m end, 2 m ensemble end, 11 m end.

Rg 22 : 1 jeté, 11 m end, 17 m env, 12 m end.

Rg 23 : 1 jeté, 12 m end, 2 m ensemble T, 13 m end, 2 m ensemble end, 12 m end.

Rg 24 : 1 jeté, 12 m end, 15 m env, 13 m end.

Rg 25 : 1 jeté, 13 m end, 2 m ensemble T, 11 m end, 2 m ensemble end, 13 m end.

Rg 26 : 1 jeté, 13 m end, 13 m env, 14 m end.

Rg 27 : 1 jeté, 14 m end, 2 m ensemble T, 9 m end, 2 m ensemble end, 14 m end.

Rg 28 : 1 jeté, 14 m end, 11 m env, 15 m end.

Rg 29 : 1 jeté, 15 m end, 2 m ensemble T, 7 m end, 2 m ensemble end, 15 m end.

Rg 30 : 1 jeté, 15 m end, 9 m env, 16 m end.

Rg 31 : 1 jeté, 16 m end, 2 m ensemble T, 5 m end, 2 m ensemble end, 16 m end.

Rg 32 : 1 jeté, 16 m end, 7 m env, 17 m end.

Rg 33 : 1 jeté, 17 m end, 2 m ensemble T, 3 m end, 2 m ensemble end, 17 m end.

Rg 34 : 1 jeté, 17 m end, 5 m env, 18 m end.

Rg 35 : 1 jeté, 18 m end, 2 m ensemble T, 1 m end, 2 m ensemble à l'end, 18 m end.

Rg 36 : 1 jeté, 18 m end, 3 m ens à l'env, 19 m end.

Continuer en point mousse en commençant chaque rg par 2 m ens à l'end. Lorsqu'il ne reste que 3 m les tric ensemble à l'end.

Arrêter le travail.

Tric 6 carrés dans chaque coloris.

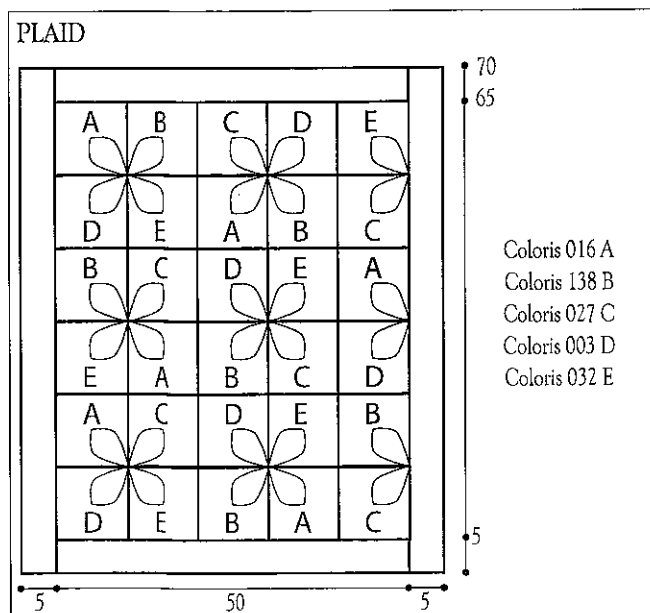
FINITIONS :

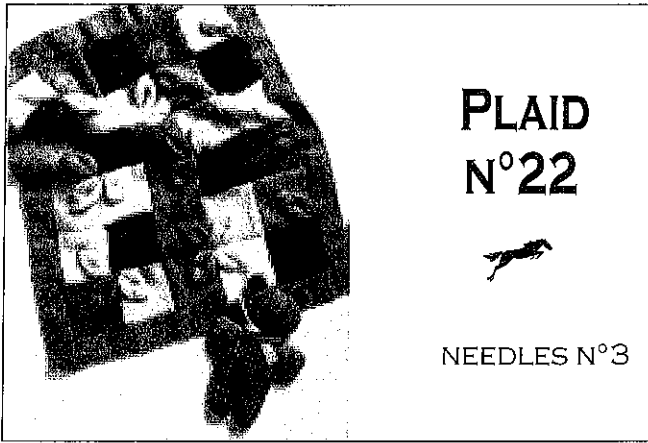
-Coudre les carrés ensemble en suivant la disposition indiquée sur le schéma.

BORDURES :

-Avec les aig n° 3 et le coloris 138, relever 145 m le long de chaque petit côté. Tric 5 cm au pt mousse et rabattre souplement les m.

-Faire le même travail sur le grand côté en relevant 203 m.





QUALITY	COLOUR	Size: 60 x 70cm
MERINO BABY	138 Camel	2 balls
MERINO BABY	016 Naturel	1 ball
MERINO BABY	027 Terre	1 ball
MERINO BABY	033 Chamois	1 ball
MERINO BABY	032 Poussin	1 ball

COMPOSITION:

MERINO BABY (100% Wool)

MATERIALS:

Needles no 3.

TEST SAMPLE:

Warning! Check your work. If you knit too tight, change for larger needles and if you knit too loose, change for thinner ones.

—A square knit in **GARTER STITCH** and **PLAIN KNOTTING**, in MERINO BABY, ndl no 3 = 10cm.

STITCHES USED:

... : always repeat from *to* unless otherwise indicated

GARTER STITCH with ndl no 3:

Rw 1: (RIGHT side) plain-knit all stitches.

Rw 2: (WRONG side) plain-knit all stitches.

Always repeat these 2 rws.

FANCY STITCH with ndl no 3:

See explanations

EXPLANATIONS:

SQUARE:

Cast 3 s on ndl no 3.

Rw 1: (RIGHT side): 1 yo, 3 plain.

Rw 2: 1 yo, 4 plain.

Rw 3: 1 yo, 2 plain, 1 (1 yo, 1 plain, 1 yo), 2 plain.

Rw 4: 1 yo, 2 plain, 3 purl, 3 plain.

Rw 5: 1 yo, 4 plain, 1 (1 yo, 1 plain, 1 yo), 4 plain.

Rw 6: 1 yo, 3 plain, 5 purl, 4 plain.

Rw 7: 1 yo, 6 plain, 1 (1 yo, 1 plain, 1 yo), 6 plain.

Rw 8: 1 yo, 4 plain, 7 purl, 5 plain.

Rw 9: 1 yo, 8 plain, 1 (1 yo, 1 plain, 1 yo), 8 plain.

Rw 10: 1 yo, 5 plain, 9 purl, 6 plain.

Rw 11: 1 yo, 10 plain, 1 (1 yo, 1 plain, 1 yo), 10 plain.

Rw 12: 1 yo, 6 plain, 11 purl, 7 plain.

Rw 13: 1 yo, 12 plain, 1 (1 yo, 1 plain, 1 yo), 12 plain.

Rw 14: 1 yo, 7 plain, 13 purl, 8 plain.

Rw 15: 1 yo, 14 plain, 1 (1 yo, 1 plain, 1 yo), 14 plain.

Rw 16: 1 yo, 8 plain, 15 purl, 9 plain.

Rw 17: 1 yo, 16 plain, 1 (1 yo, 1 plain, 1 yo), 16 plain.

Rw 18: 1 yo, 9 plain, 17 purl, 10 plain.

Rw 19: 1 yo, 18 plain, 1 (1 yo, 1 plain, 1 yo), 18 plain.

Rw 20: 1 yo, 10 plain, 19 purl, 11 plain.

Rw 21: 1 yo, 11 plain, 2 ktbl together, 15 plain, 2 knit together, 11 plain.

Rw 22: 1 yo, 11 plain, 17 purl, 12 plain.

Rw 23: 1 yo, 12 plain, 2 ktbl together, 13 plain, 2 knit together, 12 plain.

Rw 24: 1 yo, 12 plain, 15 purl, 13 plain.

Rw 25: 1 yo, 13 plain, 2 ktbl together, 11 plain, 2 knit together, 13 plain.

Rw 26: 1 yo, 13 plain, 13 purl, 14 plain.

Rw 27: 1 yo, 14 plain, 2 ktbl together, 9 plain, 2 knit together, 14 plain.

Rw 28: 1 yo, 14 plain, 11 purl, 15 plain.

Rw 29: 1 yo, 15 plain, 2 ktbl together, 7 plain, 2 knit together, 15 plain.

Rw 30: 1 yo, 15 plain, 9 purl, 16 plain.

Rw 31: 1 yo, 16 plain, 2 ktbl together, 5 plain, 2 knit together, 16 plain.

Rw 32: 1 yo, 16 plain, 7 purl, 17 plain.

Rw 33: 1 yo, 17 plain, 2 ktbl together, 3 plain, 2 knit together, 17 plain.

Rw 34: 1 yo, 17 plain, 5 purl, 18 plain.

Rw 35: 1 yo, 18 plain, 2 ktbl together, 1 plain, 2 knit together, 18 plain.

Rw 36: 1 yo, 18 plain, 3 together purl-wise, 19 plain.

Continue in garter stitch beginning each rw with 2 knit tog. When it remains 3 s only, knit them together.

Fasten off.

Knit 6 squares in each colour.

FINISHING:

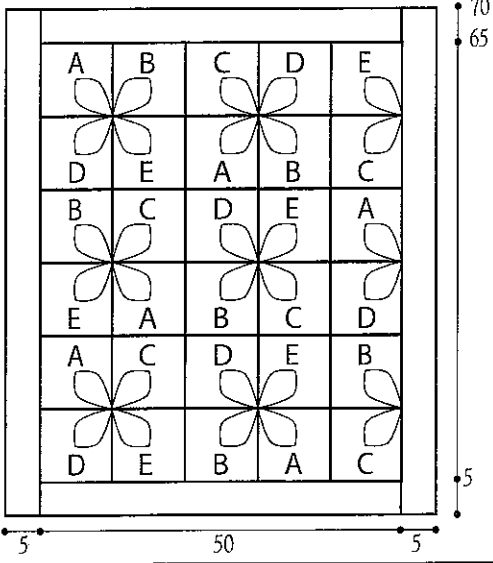
—Assemble the squares as per the layout showed on the drawing.

BORDERS:

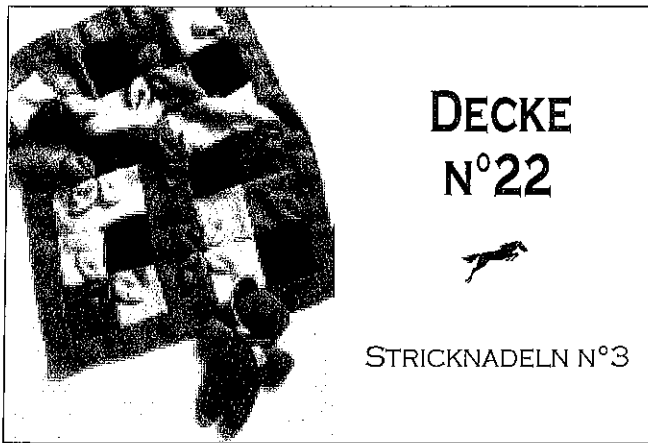
—With ndl no 3 and col 138, knit up 145 s along every small side. Knit 5cm in garter stitch and smoothly bind off the s.

—Proceed in the same way on the large side knitting up 203 s.

PLAID



- Colour 016 A
- Colour 138 B
- Colour 027 C
- Colour 003 D
- Colour 032 E



QUALITÄT	FARBE	Größe: 60 x 70 cm
MÉRINO BABY	138 Camel	2 Kn.
MÉRINO BABY	016 naturel	1 Kn.
MÉRINO BABY	027 terre	1 Kn.
MÉRINO BABY	033 Chamois	1 Kn.
MÉRINO BABY	032 poussin	1 Kn.

ZUSAMMENSETZUNG:

MÉRINO BABY (100% WOLLE)

ZUBEHÖR:

Stricknadeln Nr. 3.

MASCHENPROBE:

Vorsicht! Überprüfen Sie Ihre Arbeit. Falls Sie zu fest stricken, nehmen Sie dickere Stricknadeln und falls Sie zu locker stricken, nehmen Sie dünnere Stricknadeln.

-Ein Quadrat mit Stricknadeln Nr. 3 in **MÉRINO BABY** in **KRAUSRIPPE** und **GLATT RECHTS** gestrickt = 10 cm.

ANGEWANDTE MUSTER:

...: falls nicht anders angegeben, immer von *bis* wiederholen

KRAUSRIPPE mit Stricknadeln Nr. 3:

R 1: (VORDERseite) alle M re stricken.

R 2: (RÜCKseite) alle M re stricken.

Diese 2 R immer wiederholen

FANTASIEMUSTER mit Stricknadeln Nr. 3:

Siehe Anleitung

ANLEITUNG:

QUADRAT:

Mit Stricknadeln Nr. 3 3 M anschlagen.

R 1: (VORDERseite der Arbeit): 1 Umschlag, 3 M re.

R 2: 1 Umschlag, 4 M re.

R 3: 1 Umschlag, 2 M re, 1 UrU (1 Umschlag, 1 M re, 1 Umschlag), 2 M re.

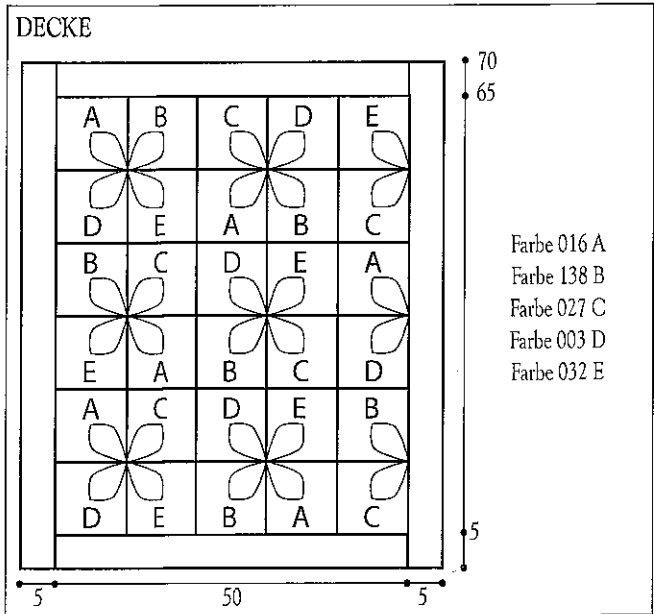
R 4: 1 Umschlag, 2 M re, 3 M li, 3 M re.

R 5: 1 Umschlag, 4 M re, 3 UrU, 4 M re.

R 6: 1 Umschlag, 3 M re, 5 M li, 4 M re.

R 7: 1 Umschlag, 6 M re, 3 UrU, 6 M re.

R 8: 1 Umschlag, 4 M re, 7 M li, 5 M re.



- R 9: 1 Umschlag, 8 M re, 1 UrU, 8 M re.
 - R 10: 1 Umschlag, 5 M re, 9 M li, 6 M re.
 - R 11: 1 Umschlag, 10 M re, 1 UrU, 10 M re.
 - R 12: 1 Umschlag, 6 M re, 11 M li, 7 M re.
 - R 13: 1 Umschlag, 12 M re, 1 UrU, 12 M re.
 - R 14: 1 Umschlag, 7 M re, 13 M li, 8 M re.
 - R 15: 1 Umschlag, 14 M re, 1 UrU, 14 M re.
 - R 16: 1 Umschlag, 8 M re, 15 M li, 9 M re.
 - R 17: 1 Umschlag, 16 M re, 1 UrU, 16 M re.
 - R 18: 1 Umschlag, 9 M re, 17 M li, 10 M re.
 - R 19: 1 Umschlag, 18 M re, 1 UrU, 18 M re.
 - R 20: 1 Umschlag, 10 M re, 19 M li, 11 M re.
 - R 21: 1 Umschlag, 11 M re, 2 M re verschränkt (V), 15 M re, 2 M re zusammen, 11 M re.
 - R 22: 1 Umschlag, 11 M re, 17 M li, 12 M re.
 - R 23: 1 Umschlag, 12 M re, 2 M re verschränkt (V), 13 M re, 2 M re zusammen, 12 M re.
 - R 24: 1 Umschlag, 12 M re, 15 M li, 13 M re.
 - R 25: 1 Umschlag, 13 M re, 2 M re verschränkt (V), 11 M re, 2 M re zusammen, 13 M re.
 - R 26: 1 Umschlag, 13 M re, 13 M li, 14 M re.
 - R 27: 1 Umschlag, 14 M re, 2 M re verschränkt (V), 9 M re, 2 M re zusammen, 14 M re.
 - R 28: 1 Umschlag, 14 M re, 11 M li, 15 M re.
 - R 29: 1 Umschlag, 15 M re, 2 M re verschränkt (V), 7 M re, 2 M re zusammen, 15 M re.
 - R 30: 1 Umschlag, 15 M re, 9 M li, 16 M re.
 - R 31: 1 Umschlag, 16 M re, 2 M re verschränkt (V), 5 M re, 2 M re zusammen, 16 M re.
 - R 32: 1 Umschlag, 16 M re, 7 M li, 17 M re.
 - R 33: 1 Umschlag, 17 M re, 2 M re verschränkt (V), 3 M re, 2 M re zusammen, 17 M re.
 - R 34: 1 Umschlag, 17 M re, 5 M li, 18 M re.
 - R 35: 1 Umschlag, 18 M re, 2 M re verschränkt (V), 1 M re, 2 M re zusammen, 18 M re.
 - R 36: 1 Umschlag, 18 M re, 3 M li zusammen, 19 M re.
- In Krausrippe weiter stricken, dabei jede R mit 2 M re