

# MUSÉE dauphinois



*Ce rallye vous propose de visiter le Musée Dauphinois. Vous vous promènerez en groupes à travers deux expositions afin de découvrir le patrimoine culturel de Grenoble et sa région.*

*Ce document vous conduira tout au long de votre visite et vous posera des questions auxquelles vous répondrez en utilisant votre sens de l'observation.*

*A vous de jouer et bonne visite !*

Vous entrez dans la cour du couvent de Sainte-Marie d'En-Haut.  
Observez l'architecture du lieu et dirigez-vous vers l'entrée du musée.



### ***Rendez-vous à la chapelle baroque***

Dans les premières années du XVII<sup>e</sup> siècle de nombreux établissements religieux voient le jour.

A Grenoble, on élève le monastère de Sainte-Marie d'En-Haut.

- *Quand est-ce que le monastère est construit ? Quelles sont les personnes qui l'ont fondé ?*

.....  
.....

Grenoble accueille alors la 4<sup>ème</sup> maison de la Congrégation de la Visitation Sainte-Marie en 1618 après celles d'Annecy (1610), de Lyon et de Moulins.

- *Le couvent est réservé à un public particulier. Lequel ?*

.....

Les années passent et plusieurs ordres s'installent dans le couvent. Le premier est celui des Visitandines. Au milieu du XVIII<sup>e</sup> siècle, le monastère abrite 70 religieuses.

- *Quels sont les autres ordres qui s'installent au couvent ?*

1. ....

2. ....

En avril 1905, les sœurs sont expulsées. L'année suivante l'armée s'y installe jusqu'en 1920.

Puis, en 1920, avec la crise du logement, ce sont 150 familles italiennes qui occupent le couvent. Le lieu est délabré<sup>1</sup> et ces familles vivent dans des conditions difficiles.

- *De quelle ville et quelle région viennent ces familles italiennes ?*

.....

Aujourd'hui encore, ces Italiens d'origine font partie intégrante de la communauté grenobloise et ils l'enrichissent par l'apport de leur culture.

C'est pour cela qu'il existe le quartier italien à Grenoble (quartier Saint Laurent et les quais de l'Isère avec les nombreuses pizzerias).

Le couvent est restauré entre 1966 et 1970 à l'occasion d'un grand événement.

- *Lequel ?*

.....

Cet événement a entraîné de grands changements dans l'agglomération (un palais des sports pour les cérémonies, un anneau de vitesse pour les sports de glace, un village olympique à Echirolles pour les athlètes et de

---

<sup>1</sup> Lieu délabré : une construction en mauvaise état.

nouvelles infrastructures comme des remontées mécaniques à Chamrousse et l'Alpe d'Huez, un tremplin olympique à Saint-Nizier qui n'est plus praticable aujourd'hui, des hôtels, des routes...)



*Entrez dans la chapelle du couvent* et observez les magnifiques décorations. Cet ensemble peint baroque est unique en Isère et est exceptionnel tant par la surface couverte (environ 600m<sup>2</sup> pour les murs et les voûtes) que par sa qualité, et surtout par ses représentations.

Les murs et le plafond ont été peints en 1666 par un peintre régional pour fêter la canonisation de François de Sales (le fondateur du couvent).

- *Quel est le nom de ce peintre ?*

.....



Dirigez-vous vers *les terrasses* à gauche de la chapelle. Faites une halte et admirez le panorama !

Devant vous, la ville de Grenoble et en arrière plan, la chaîne de Belledonne. C'est ici que commencent les Alpes.

- *Connaissez-vous le nom de la station de ski que l'on voit à l'horizon ?*

.....



Avant de commencer la première exposition, *passsez par le cloître*. Il est agréable de s'attarder sous les arcades, fraîches en été et abritées en hiver. Prenez les escaliers qui vous mèneront à l'exposition :



Au milieu du XIX<sup>e</sup> siècle, la naissance de la photographie a bouleversé la représentation de la réalité. Encore cette image restera-t-elle longtemps en noir et blanc, laissant aux peintres une longueur d'avance. Les frères Lumière, après avoir inventé le cinéma en 1895, trouvent un nouveau procédé permettant de fixer la couleur sur les photographies.

- *Quel est le nom de cette technique ?*

.....

## La plaque autochrome Lumière

Regardez la vidéo de la fabrication de la plaque autochrome Lumière.

Cette plaque est composée d'une plaque de verre épaisse sur laquelle se trouve un filtre constitué par des grains de fécule de pomme de terre.

- Expliquez les étapes de la fabrication de la plaque autochrome  
(voir vidéo)

.....

.....

.....

.....

.....



*Un, deux, trois, couleurs !*

Louis Ducos, au milieu du XIX<sup>e</sup> siècle invente le principe de la trichromie.

- En quoi consiste ce procédé qui est à la base de la production des images colorées de l'autochrome ?

.....

.....

## → Le successeur de la photographie autochrome

Dans les années 30, dans une société toujours plus innovante, une nouvelle technique de développement photographique naît au détriment des plaques d'autochrome.

- De quoi s'agit-il ?

.....

.....

- Donnez plusieurs marques de pellicules qui ont mis un coup d'arrêt à la pratique de l'autochrome :

.....

.....

- Qui est le fondateur de la société Kodak ?

.....

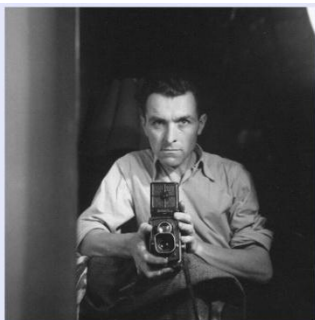
Maintenant, c'est à vous de  
prendre la pose !

Entrez dans le studio  
autochrome et suivez les  
instructions !



(Adresse où envoyer vos portraits : [musée.dauphinois@cg38.fr](mailto:musée.dauphinois@cg38.fr))

**Traverser le couloir des « cranes » et dirigez-vous vers la seconde exposition :**



## *La Grande Histoire du Ski*

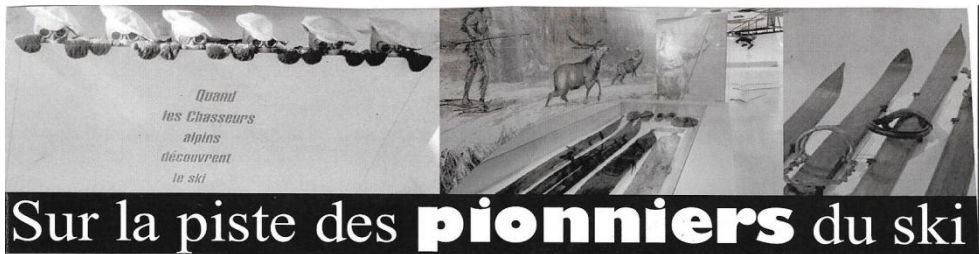
Au Brésil, le sport numéro un est le football ! A Grenoble, les sports les plus pratiqués sont les sports d'hiver ! Pas étonnant que Grenoble a été ville Olympique.

On dit de Grenoble qu'elle est la capitale des Alpes, mais également la capitale du ski ! La ville est entourée de massifs montagneux. Les connaissez-vous ?

1. .... (Ski nordique – Le Sappey, Col de Porte)
2. .... (Saut, ski nordique – Autrans, Villard de Lans)
3. .... (Ski alpin – Chamrousse, les 7 Laux)
4. .... (Ski alpin – Alpe d'Huez, 2 Alpes)







## Sur la piste des **pionniers** du ski

### *Les origines du ski*

Repère toi : dans la première partie de l'exposition, observe les quatre premières vitrines, les dessins, le globe terrestre accroché au plafond.

Lis les premiers textes et notices des objets

- *Depuis quand l'homme fait du ski ?*

La préhistoire ☐

Le moyen âge ☐

1800 ☐

- *Quel peuple a été le premier à utiliser les skis ?*

Les peuples de Sibérie ☐

Les Canadiens ☐

Les Lapons ☐

- *Dans les Alpes, les premiers skieurs habitaient ?*

L'Italie ☐

La Slovénie ☐

L'Allemagne ☐

- *Dans cette région, on faisait déjà du ski en :*

1250 (XIII<sup>e</sup> siècle) ☐

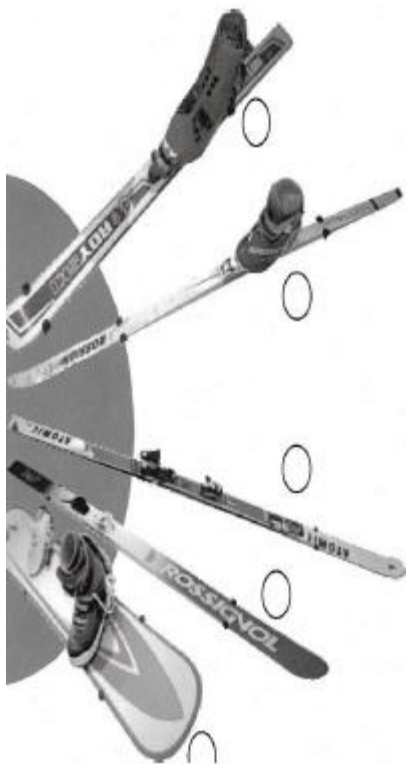
1520 (XVI<sup>e</sup> siècle) ☐

1689 (XVII<sup>e</sup> siècle) ☐



## Les modes de glisse

Sous le regard des six chasseurs alpins, retrouvez ces cinq skis. Inscrivez dans les cercles le numéro correspondant à chaque mode de glisse décrit ci-dessous



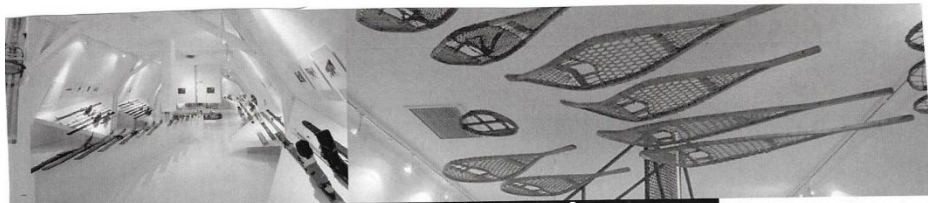
1. Le ski de saut : les skis de saut sont larges, afin d'augmenter leur portée au vent ; ils sont longs et comportent plusieurs rainures sous la semelle pour mieux guider leur trajectoire.

2. La randonnée : caractérisée par l'utilisation de peaux de phoques, la pratique du ski de randonnée de montagne apparaît dans les Alpes au début des années 1900.

3. Le snowboard : il est classé dans « les nouvelles glisses »

4. Le ski de fond : afin de parcourir sans fatigue de longues distances, le ski va être allégé, allongé et rétréci dans sa largeur.

5. Le kilomètre lancé : c'est une course de vitesse. On l'appelle aussi « ski de vitesse ». Le record du monde est de 252,632 km/h chez les hommes (Simone Origone – 2015)



## Les skis des **champions**

- *En quelle année les Jeux Olympiques ont-ils été organisés à Grenoble ?*

1930

☐

1968

☐

1980

☐

- *Deux champions français et une championne française ont gagné des médailles lors de ces jeux. Lesquels ? (ces trois photos t'aideront à trouver la réponse)*



.....

.....

.....

- Les stations de skis

La première station de ski était suisse : Elle se situe à .....  
et date de .....

En France, l'Alpe d'Huez reçoit les premiers skieurs en quelle année ?

.....