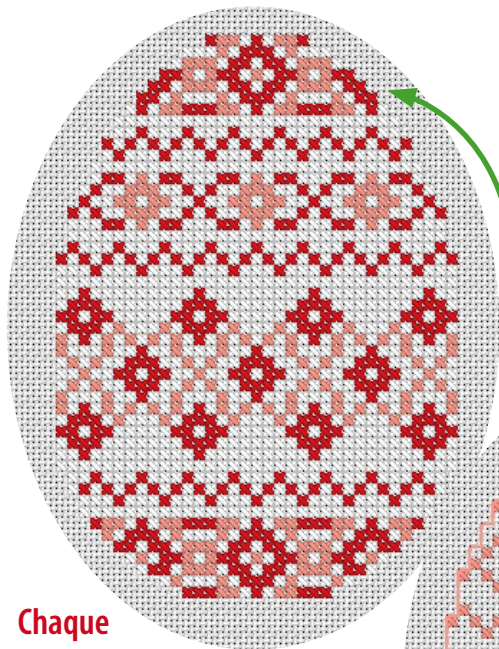
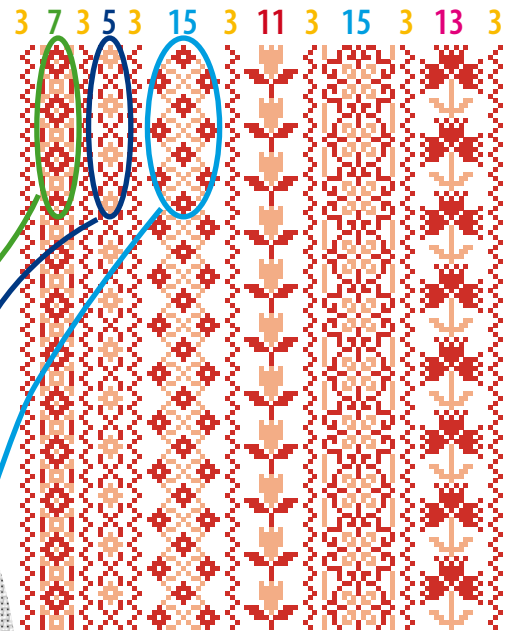


# Oeufs de Pâques

Création Aline Bidou pour «Plaisir de broder»



Chaque composition astrologique comporte 7 frises qui sont chaque fois différentes. Ces frises sont les bases des compositions astrologiques que vous pouvez découvrir dans chaque numéro avec les signes du moment. Elles sont toutes alignées l'une à côté de l'autre et elles sont dans le même ordre avec le même nombre de points dans la largeur. Retrouvez ces frises pour composer votre oeuf dans les numéros 31 et 32 de Plaisir de broder.



## Fournitures :

- 15 x 15 cm de toile de lin Zweigart : «Cashel» (112 fils/10 cm), réf. 3281/100 ou de toile de lin «Belfast» (126 fils/10 cm), réf. 3609/100
- Coton à broder mouliné de DMC

**Réalisation :** Plier la toile en quatre afin de déterminer le centre. Broder au centre en utilisant 2 brins de coton pour les points de croix et demi-points et 1 brin pour les points arrière. En prenant 2 fils de la chaîne et de la trame on obtient 5,5 ou 6 pts/cm. Vous pouvez broder sur une toile blanche juste les frises sans les contours aux points arrière et sans demi-points et remplacer les frises selon vos goûts et envies et inverser les couleurs comme sur cet exemple.

Nombre de points de la composition : largeur x hauteur = 35 x 49  
Dimensions en 5,5 pts/cm : 6,4 x 8,9 cm. - Dimensions en 6 pts/cm : 5,6 x 7,8 cm.

· · · Blanc - 1/2 point    ◊ ◊ 352    ■ ■ 349    — 352

