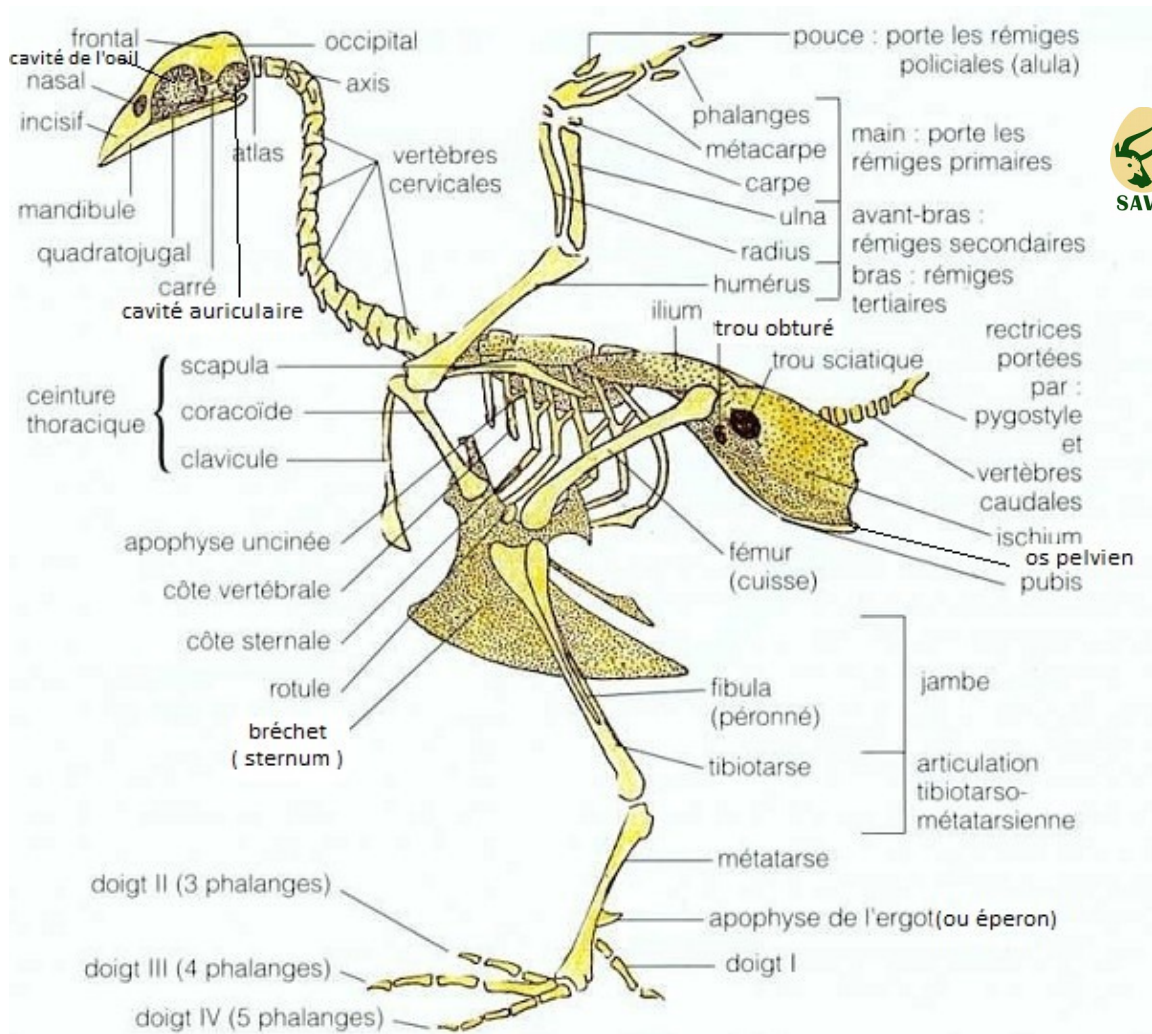


LE SQUELETTE

Le squelette de la poule se compose de deux types d'os:

- Longs, plats et spongieux.
- Creux et remplis d'air.

Pour plus de rigidité sa colonne vertébrale et son bassin sont soudés. La poule possède 14 vertèbres cervicales. Ce sont ces vertèbres-là qui lui permettent de bouger la tête dans tous les sens.



Les races huppées ont, en plus, une protubérance sur le crâne.