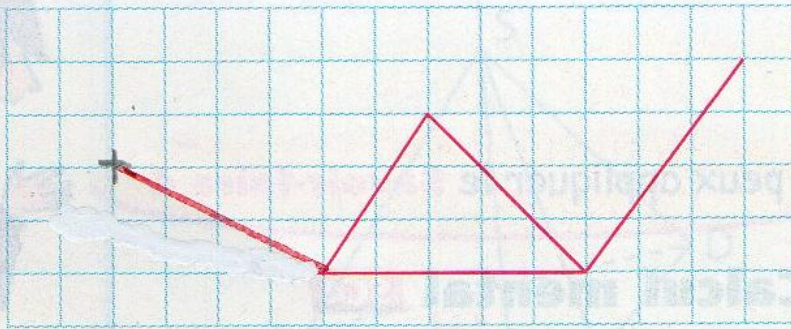
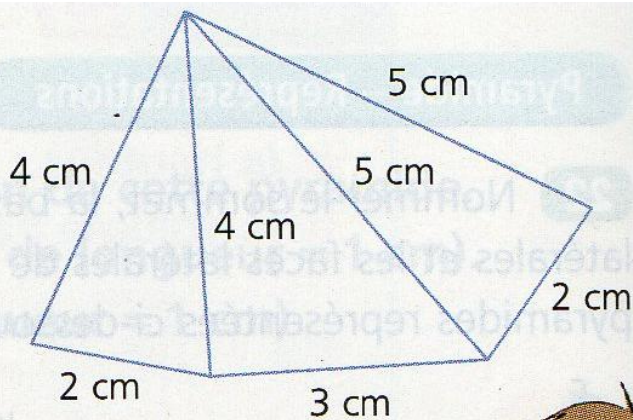


32 Reproduire la figure ci-dessous et la compléter afin d'obtenir un patron d'une pyramide à base triangulaire.



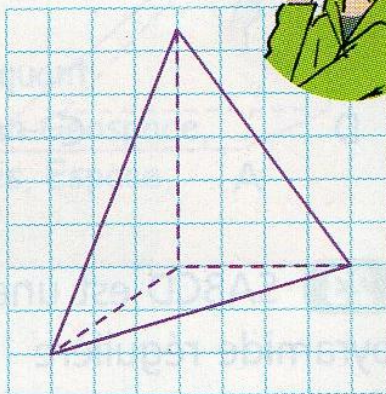
34 Reproduire la figure ci-contre et la compléter afin d'obtenir un patron d'une pyramide à base rectangulaire.



Tu peux appliquer le **Savoir-faire 1**



35 La base ABC d'une pyramide SABC est un triangle rectangle et isocèle en A, et sa hauteur est l'arête [SA].
On donne : $AB = AC = 4$ cm et $SA = 5,5$ cm.



La figure ci-contre représente la pyramide SABC posée sur sa base ABC.

- 1.** Recopier et compléter la figure en nommant les sommets et en marquant les angles droits.
- 2.** Construire le triangle ABC en vraie grandeur puis construire un patron de cette pyramide.