

HERBALIFE INTERNATIONAL

**Coller ici
votre photo
et
Indiquer votre
Nom, Prénom
et N° de téléphone**

HERBALIFE INTERNATIONAL

Depuis 1980



Herbalife International Of America INC.
1800 Century Park East
Century City CA 90067

En France

Depuis 1990

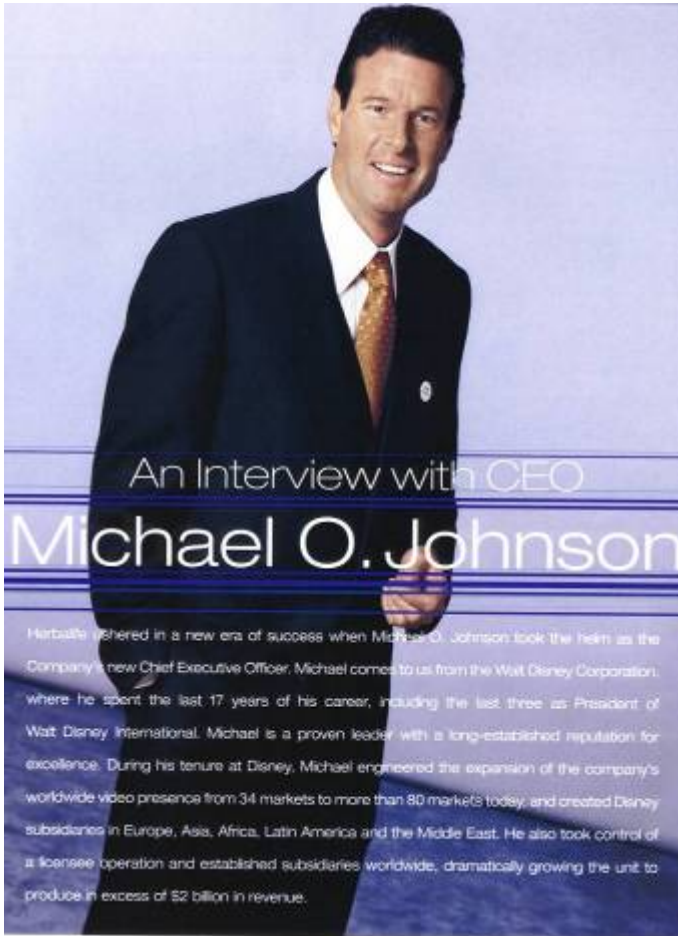


Herbalife International France SA
Parc des Tanneries
67835 Lingolsheim / Strasbourg

25 Années Exceptionnelles



Président Directeur Général [CEO]



Michael O. Johnson

17 ans chez
Walt Disney World

16 décembre 2004 Herbalife cotée au NYSE



Alimentation Contemporaine



Vite...vite...



INSUFFISANCES
Vitamines - Minéraux - Oligo
Eléments - Fibres - Acides
Aminés - Acides gras essentiels
Sucres lents - EAU

EXCES

CONTROLABLES

Sucres - Sel - Graisses -
Alcool - Tabac

INCONTROLABLES

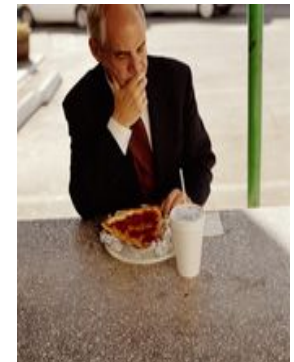
Chimie - Engrais - Pesticides
Herbicides - Colorants - Conservateurs
Pollution de l'Air

INSUFFISANCES

Micro-Ondes



Pré cuisiné

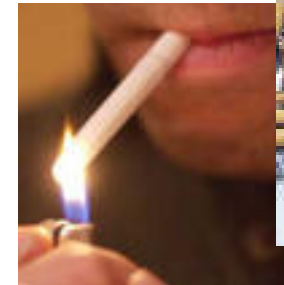
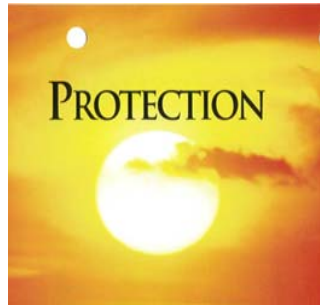


Mangez-vous 5 portions...



...de fruits et légumes par jour ?

Agressions Contemporaines



Nous sommes au contact d'un environnement souvent agressif

Températures extrêmes

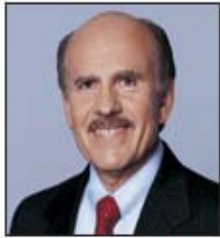
Soleil

Vent

Pollution de l'air

Stress

Comité Scientifique d'Herbalife International



Dr. Louis Ignarro
Lauréat Prix Nobel* † en
médecine



David Heber
M.D., Ph.D., F.A.C.P.,
F.A.C.N.

Université **UCLA**
Laboratoire de Nutrition
Cellulaire et Moléculaire

Dr. Louis Ignarro
Prix Nobel* en médecine



Mario Rosenberg
M.D.



Janice E. Thompson
PhD., Vice Présidente
Senior Affaires
Scientifiques



Kim Krumhar
Ph.D., Directeur du
Développement Produits



* Nom déposé par la fondation Nobel.

Notre Gamme de Nutrition Interne

Contrôle du Poids



Encas



Produits Ciblés



Accélérateurs



Notre Gamme de Nutrition Externe

Soins du Visage



Prenez soin de vous...



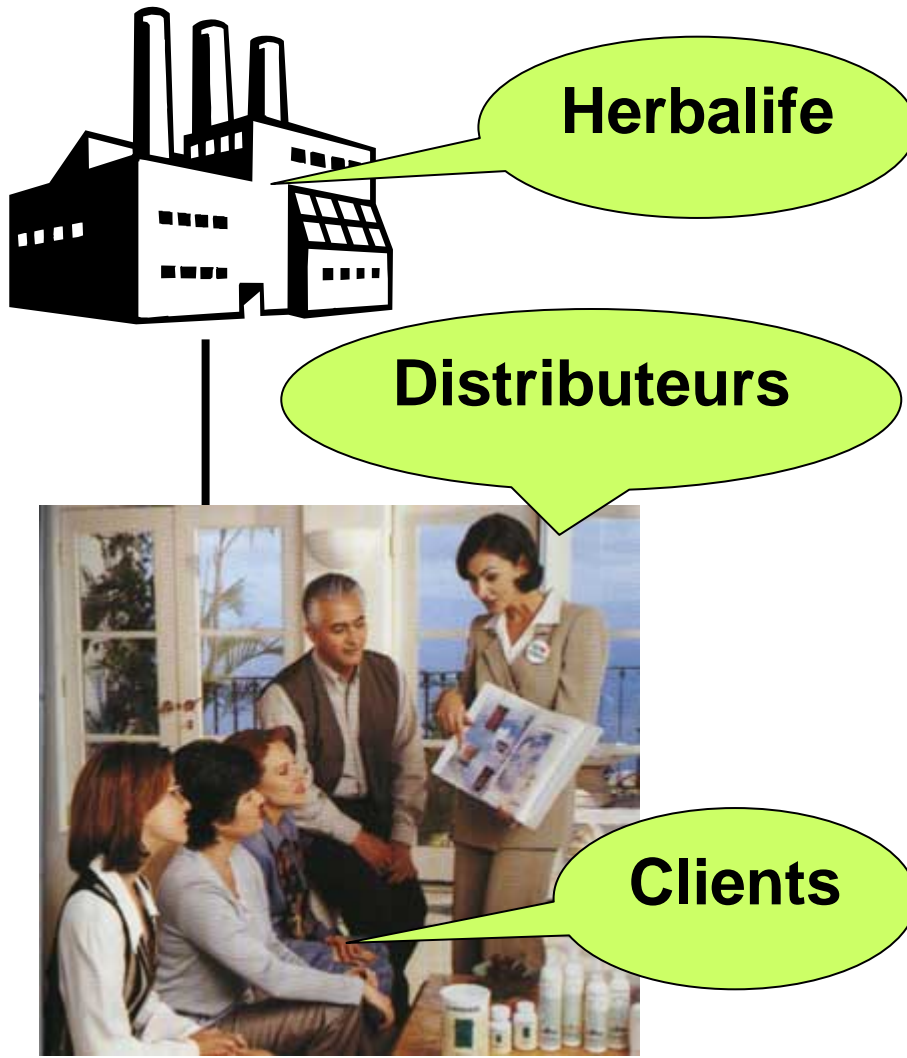
Soins du Corps



Anti-âge

Systeme de Distribution Herbalife

Conseil Personnalisé



Conseil Personnalisé et Gratuit



**Conseil à domicile
personnalisé et gratuit**



**Essai de nos
produits de
Soin du Visage**



**Bilan
Forme et Bien-Etre**