

SAC LUNCH

« Merci maîtresse »



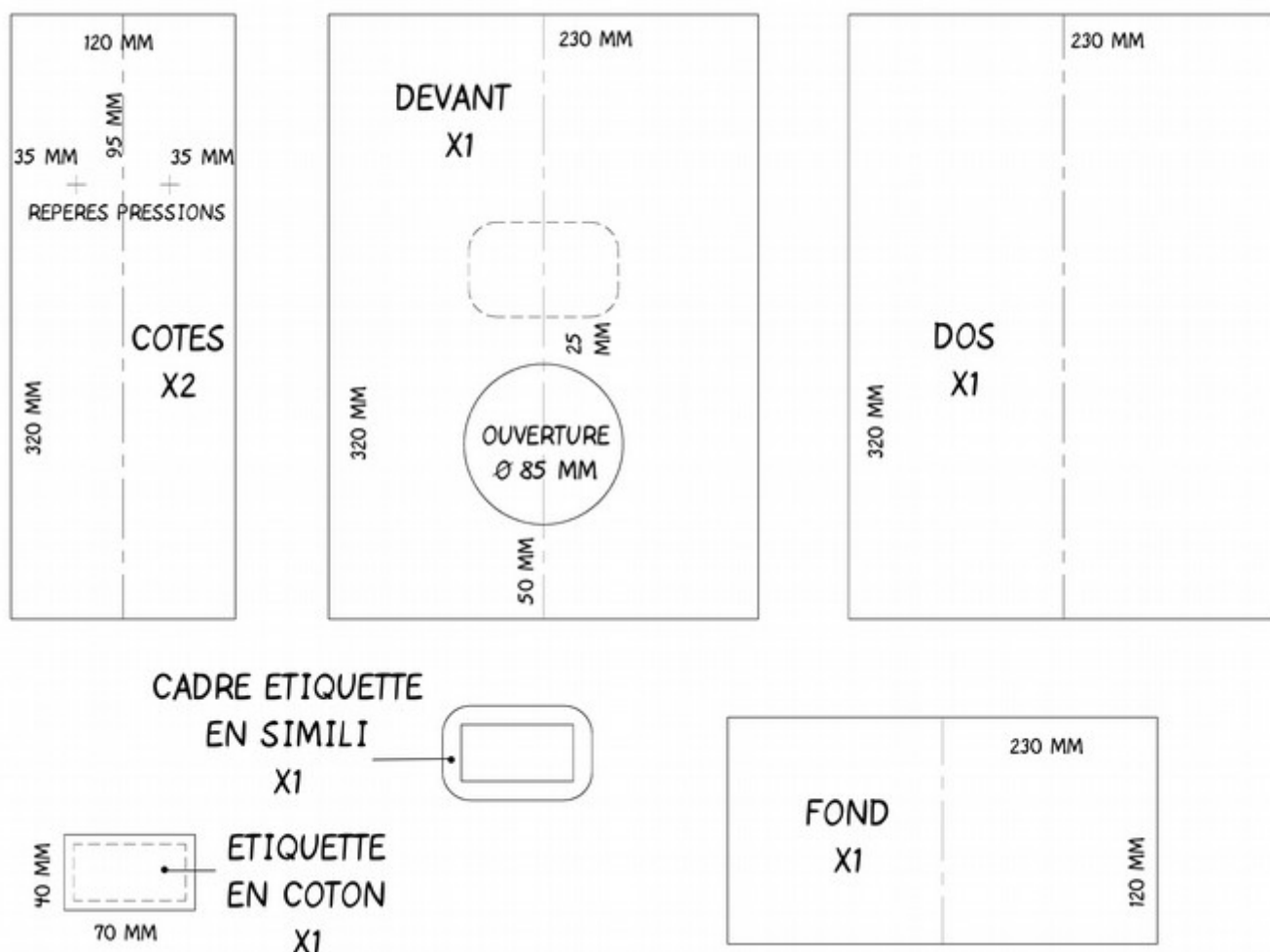
- * Dimensions du sac : 21x30 cm – profondeur : 10 cm en bas du sac
- * Les marges de couture sont comprises.

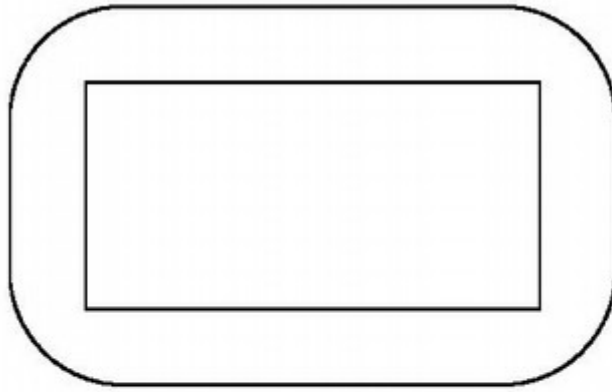
LE MATERIEL:

- 95x35 cm de toile cirée ou coton enduit
- 10x10 cm de cristal transparent
- 8x5 cm de simili cuir
- 7x4 cm de coton écolier
- feutre textile noir
- 2 pressions en résine
- un pied double entraînement ou pied téflon pour coudre la toile cirée
- une petit pince à linge pour fermer le sac (ou bande agrippante à coudre, ou encore 2 pressions résine)

COMMENT FAIRE:

1/ Tracez les différentes pièces au dos de votre toile enduite suivant les dimensions indiquées. Découpez sur le tracé.

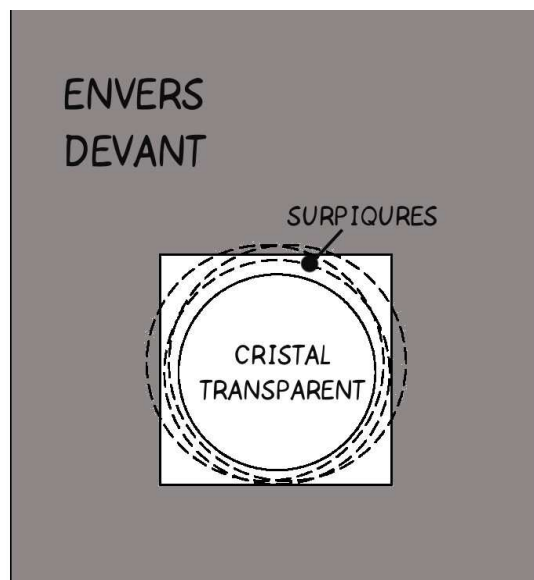




GABARIT DU CADRE EN TAILLE RELLE

Reportez le gabarit du cadre sur votre simili cuir, découpez à ras, et évidez le.

2/ Évidez le rond de 85 mm sur le devant et positionnez sur l'envers le carré de cristal de 10x10 cm.



Installez votre pied téflon ou double entraînement et surpiquez tout autour du rond, plusieurs fois.