

BERGERE
de France



Important : tric. avec des aig. plus fines si vous obtenez moins de m. et de rgs que sur cet échantillon. Tric. avec des aig. plus grosses dans le cas contraire.

Réalisation

DOS : Monter 77-83-89 m. Naturel. Tric. 3 cm (10 rgs) côtes 1/1. Cont. jacquard en commençant au 3ème rg :
T. 4 ans et T. 8 ans : à la m. 4,
T. 6 ans : à la m. 1 de la grille.
Après le 30ème rg, repr. au 1er rg.
Emmanchures : A 23-25-28 cm (62-68-76 rgs) de haut. tot., rab. 1 fs 5 m. de ch. côté.
Il reste 67-73-79 m.

Epaulés et encolure : A 18-20-21cm de haut. d'emmanchures (110-120-130 rgs de haut. tot.), rab. les 21-23-25 m. centrales, puis laisser en attente les 23-25-27 m. rest. de ch. côté.

DEVANT GAUCHE : Monter 37-39-43 m. Naturel. Tric. 3 cm (10 rgs) côtes 1/1. Cont. jacquard en augm. 1 m. au 1er rg pour T. 6 ans. Au 3ème rg, commencer à droite comme au dos.

Emmanchure : A droite comme au dos.
Encolure : A 35-39-43 cm (94-104-114 rgs) de haut. tot., rab. à gauche ts les 2 rgs 1 fs 3-4-5 m., 1 fs 2 m., 4 fs 1 m.

Epaule : A la même haut. et comme au dos.

DEVANT DROIT : En sens inverse. Commencer le 3ème rg jacquard à droite à la m. 2 de la grille.

POCHES (2) : Monter 23 m. Naturel. Tric. 5 rgs côtes 1/1. Cont. jersey endr. A 12 cm (30 rgs) de haut. tot., laisser les m. en attente.

MANCHES : Monter 39-41-43 m. Naturel. Tric. 3 cm (10 rgs) côtes 1/1. Cont. jacquard en commençant au 3ème rg :

T. 4 ans : à la m. 5,
T. 6 ans : à la m. 4,
T. 8 ans : à la m. 3 de la grille.
Dès le 5ème rg, augm. de ch. côté :
T. 4 ans : 10 fs 1 m. ts les 4 rgs, 6 fs 1 m. alt. ts les 2 et 4 rgs.

T. 6 ans : 11 fs 1 m. ts les 4 rgs, 8 fs 1 m. alt. ts les 2 et 4 rgs.

T. 8 ans : 19 fs 1 m. ts les 4 rgs, 1 fs 1 m. ts les 2 rgs.

Cont. droit.
A 28-32-36 cm (76-86-96 rgs) de haut. tot., laisser les 71-79-83 m. obtenues en attente.

BORDURES DES DEVANTS (2) : Monter 83-93-103 m. Naturel. Tric. 3 cm (10 rgs) côtes 1/1, laisser en attente.

COL : Monter 89-95-101 m. Naturel. Tric. 6 cm (18 rgs) côtes 1/1, puis 4 rgs jersey endr. en ne tric. que sur les m. endr. (laisser les m. env. en attente). Sur l'env. du col, repr. ensuite les m. laissées en attente, tric. 4 rgs jersey endr. et laisser en attente.

FINITIONS : Fermer les épaules en chaînette sur l'env. Poser les manches au point de mailles le long de la partie verticale des emmanchures, puis coudre les 3 cm du haut des manches contre les m. rab. aux emmanchures. Coudre le bas des poches au point de mailles à environ 5 cm du bas et à 8 m du bord milieu devant, puis coudre les côtés à points glis. Poser au point de mailles les bordures le long des devants, puis le col au bord de l'encolure d'un milieu de bordure à l'autre, rab. de la même manière sur l'env. Term. les coutures. Coudre les applications sur les poches. Coudre les attaches, la 1ère à 8-9-10 cm du bas, les autres régulièrement réparties. (voir photo).

798 **

VESTE FILLE

Tailles 4-6-8 ans

Fournitures

Qual. SPORT,
Naturel = 9-11-13 pel.,
Arbouse = 1 pel.,
Dragon = 1 pel.,
Herbier = 1 pel.,
Pensée = 1 pel.,
Sapotille = 1 pel.,
aig. n° 3,5 et 4,
4 attaches,
2 applications.

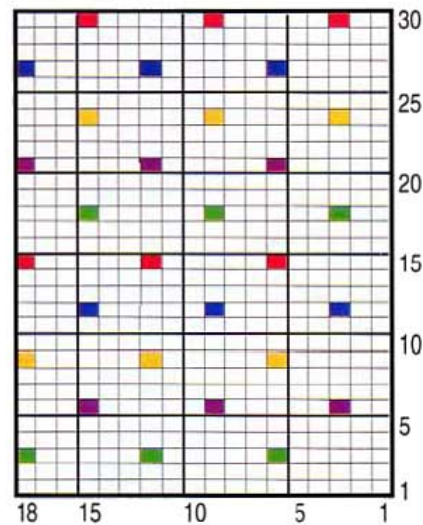
Points employés

COTES 1/1, aig. n° 3,5
JACQUARD, aig. n° 4. Suivre la grille.
Après la m. 18, repr. à la m. 1.
JERSEY ENDR., aig. n° 4.

Echantillon

Un carré de 10 cm jacquard = 19 m. et 26 rgs.

JACQUARD



□ = 1 m. NATUREL
■ = 1 m. HERBIER
■ = 1 m. PENSEE
■ = 1 m. SAPOTILLE
■ = 1 m. DRAGON
■ = 1 m. ARBOUSE

