

## Tuto assise poussette de poupée

J'ai choisi de vous en montrer une sans biais ! J'écrirai un deuxième tuto avec biais! (mais plus le temps aujourd'hui...!)

Temps : 1h30 (max !!) sauf si vous passez deux heures à choisir vos tissus.... Mais je n'ai pas compte le choix des tissus !

Imprimer les photos avec le patron ou dessiner le.

1/La coupe de vos tissus : dans ce modèle, j'ai mis une triplure car les tissus choisis sont légers, avec le poids des poupées (ou de vos chers bambins !!!) cela peut vite se déformer.

- Couper le tissu A (Liberty d'anjo rose) (1x le haut et 1x le bas)
- Couper le tissu B (coton rose) (1x le haut et 1x le bas)
- Couper si besoin la triplure, idem tissu A&B.
- Couper une bande de 10 cm x 23 cm dans un tissu épais ou si vous n'avez pas doublé le (c'est pour mettre les tubes du bas de votre poussette de poupée.
- Couper 3 fois 22x2,5 (ou 2 cm) de sergé (pour attacher la poupée)
- Couper 2 fois 11x2 (ou 1 cm) de Serge (pour accrocher l'assise à la poussette)
- Couper le scratch 1x6 cm, 1x2 cm (je vous explique plus tard pourquoi !)



2/ plier le rabat assise envers contre envers (oui, oui !!), coudre au point droit à 3,5 cm de chaque côté.



3/assembler le rabat & le bas de l'assise (tissue B, rose), coudre au point



droit entre vos deux coutures horizontalement. (Entre les traits violets). Cela permettra à votre assise d'être bien stable et bloquer.

4/ assembler le haut et le bas du tissu A (Liberty), assembler le haut et bas du tissu B (avec la triplure si besoin) (coton rose). Si vous avez peur de vous tromper, vous pouvez partir du milieu et le faire en deux fois.



5/ Coudre les scratches sur les sergés. (Pourquoi un plus long que l'autre? Car selon la taille des poupées il faut plus ou moins serrer !)

Coudre le troisième sergé au point droit, en pliant 1 cm puis 3,5 pour

former une coulisse. Épingler les sergés sur le liberty, les deux avec

les scratches à 9 cm du bas de l'assise haut, le troisième au milieu du bas de l'assise bas, les deux petits pliés en deux chacun d'un côté du haut de l'assise haut de l'assise.

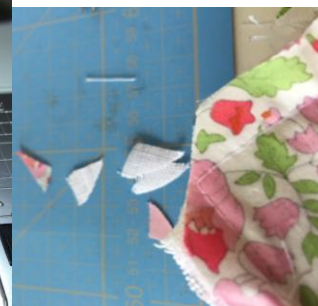


6/ assembler le tissu A&B Endroit contre endroit, en commençant par le haut avant l'attache en sergé (l'ouverture sera donc en haut pour retourner).

J'ai triplé les coutures partout où il y a des attaches pour plus de

solidité. Cranter les angles du bas de l'assise bas, bas de l'assise

haut et l'arrondi des deux côtés haut de l'assise haut.



7/ retourner sur l'endroit, repasser et fermer l'ouverture au point droit !



**Bonne couture !!**

