

Les mosaïques gallo-romaines

Objectif : Réalisation d'une mosaïque géométrique

Medium : Découpage / collage de petits carrés de canson de couleur

Déroulement :

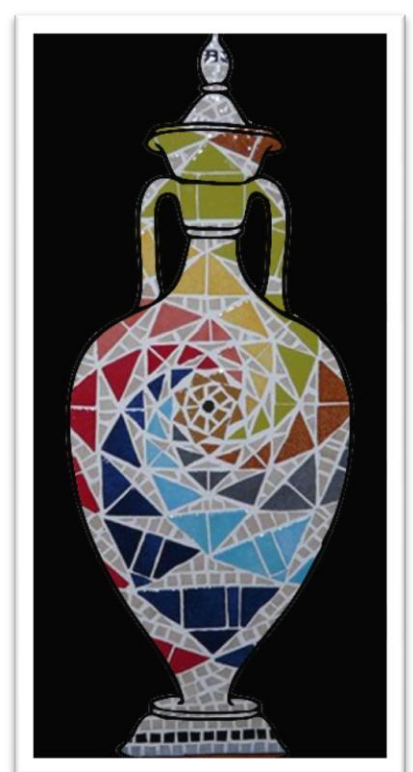
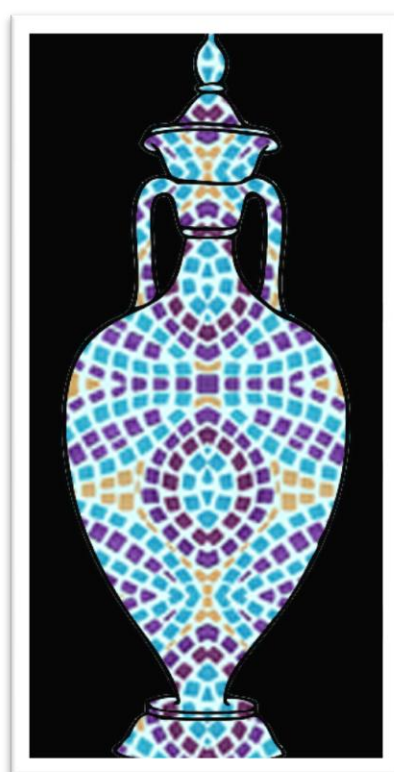
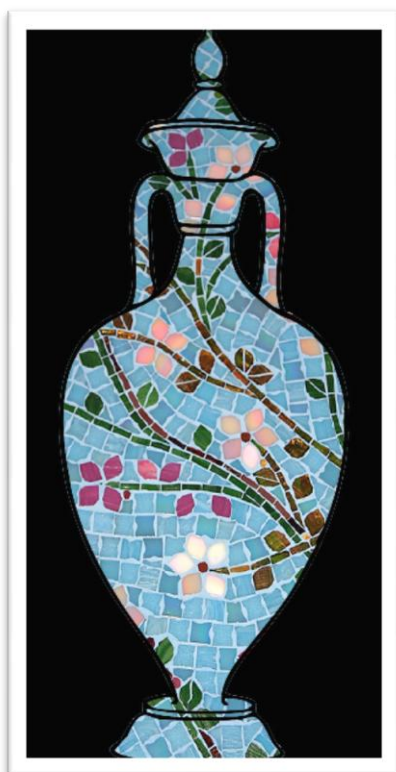
a) **Documentation :** La mosaïque gallo-romaine

Consigne :

- 1) Préparer les tesselles en découpant des carrés de 1 cm de côté dans des feuilles canson de couleur.
- 2) Dessiner un motif sans détails fins, plutôt géométrique sur le dessin de vase, au crayon à papier.
- 3) Déposer de la colle à l'intérieur du dessin du vase, puis coller un à un les carrés de canson couleur en laissant un petit espace entre chaque.

Il est possible de recouper les carrés en deux pour remplir une toute petite zone mais pas plus!!!

Exemples de réalisations :



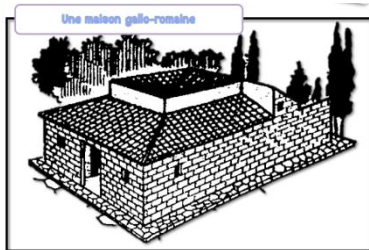
Les mosaïques gallo-romaines



Une mosaïque consiste à utiliser des petits morceaux (que l'on appelle **tesselles**) de pierre, d'émail, de verre ou encore de céramique, que l'on colle sur un support rigide pour former des motifs ou des figures. Lorsque la colle est sèche, on passe un enduit par dessus qui se glisse dans les trous entre les tesselles.

La technique de la mosaïque existe depuis le 8^e siècle av J.C. Elle s'est progressivement perfectionnée pour atteindre son apogée sous la période romaine à partir du 2^e siècle avant JC. Les romains se sont approprié cette technique pour en devenir les maîtres incontestés.

Les mosaïques de pavement (au sol) ou les mosaïques murales (sur les murs) constituent des sources historiques précieuses car elles nous renseignent sur la vie quotidienne des Romains. Les mosaïques ont une place importante dans les villas romaines.



Dans l'Antiquité, c'était un des rares moyens de réaliser une décoration durable dans le temps, sur le sol ou les murs des bâtiments. Les thèmes sont assez variés, mais le plus

souvent on trouve des décors géométriques, des scènes de la vie quotidienne ou de la mythologie



