

tuto sac plage

Pour ce **sac de plage**, j'ai choisi un morceau de nappe "noeud marin", du gros grain bleu marine de 4 cm de large pour les anses et du ruban satiné beige pour la bordure du haut

FOURNITURE

pour le **sac de plage** : 1 rectangle de 40 cm sur 85 cm et 2 bandes de 10 cm sur 85 cm chacune

les anses : gros grain, bande de tissu, etc. 2 bandes de 50 cm de long et 4 cm de large

la bordure du haut du sac : ruban, bande de tissu, biais, etc. 2 bandes de 60 cm de long et 4 cm de large



COUTURE DES ANSES

sur les deux largeurs du grand rectangle, coudre les anses à 8 cm du bord extérieur



COUTURE DES BANDES DE COTE

placez une petite bande de nappe, endroit contre endroit sur le grand rectangle, coudre sur toute la longueur, le bord extérieur



posez la 2ème petite bande sur le rectangle, endroit contre endroit et coudre de la même manière, toute la longueur extérieure

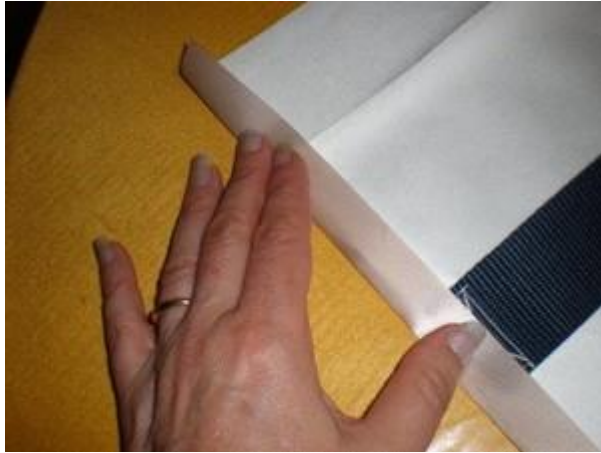


une fois les 2 bandes cousues, vous devez obtenir ceci



COUTURE DES BORDURES DU HAUT DU SAC

plier le ruban (ou le biais) en deux sur toute sa longueur, puis posez-le sur le haut du sac, et coudre



après la couture, replier les anses par dessus le ruban et coudre



COUTURE DES COTES DU SAC

pliez le rectangle en deux, endroit contre endroit, et coudre les côtés



COUTURE DES ANGLES DE PROFONDEUR

marquez le pli du fond du sac, en appuyant fortement avec les doigts, ceci pour "marquer" le milieu du sac. Pui placez le sac, debout, côté face à vous



couchez la largeur dans le sac, de façon à ce que la couture centrale du côté, soit sur la pliure du fond du sac, on obtient ainsi, une pointe



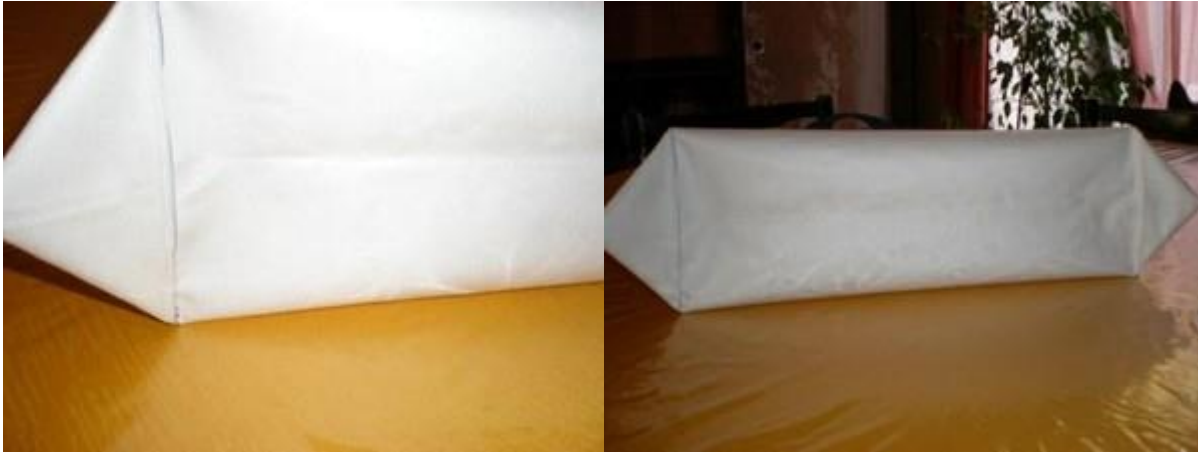
tournez et au dos, vous trouverez une couture qui sera l'emplacement sur lequel, vous devrez coudre afin de fixer cet angle



procédez de même pour l'autre angle



une fois les deux angles cousus, voici le fond de sac, que l'on obtient
(hum ! ça me fait penser à un excellent bonbon caramel que l'on trouve dans la boîte à bonheur)



DERNIERE ETAPE DE LA REALISATION

retourner le sac, plier les angles vers le fond de sac
et voici et voila, tadaaaaaaaaam un super sac-de-plage-nappe !



CONSEILS

- afin de rigidifier le fond, je coupe un carton à la dimension du fond et je le pose dans le fond du sac
 - vous pouvez ajouter une poche intérieure ou extérieure
 - si vous le souhaitez plus large, faites des bandes de 15 cm au lieu de 10 cm
-