

TUTO DE LA JUPE THAÏLANDAISE

Par "[Tiens, et si je...](#)"



Nombre de pièces :

4 + 4 bandes pour la ceinture ou 2 (selon option choisie... voir plus bas)

Détail des pièces :

1- Pan devant gauche

2 et 3 – devant et dos

4- rabat (côté droit)

5 et 6- ceinture

Quels tissus utiliser : Avec un métrage de 220 cm sur 140 cm de laize

Ceux que vous voulez ! J'ai utilisé un tissu africain, il est assez rigide. Mais je pense que n'importe quel tissu ferait l'affaire (du lin, du coton....)

Nota Bene :

2 et 3 sont identiques donc il y a une pièce à couper 2 fois

SCHEMAS DES DIFFERENTES PIECES

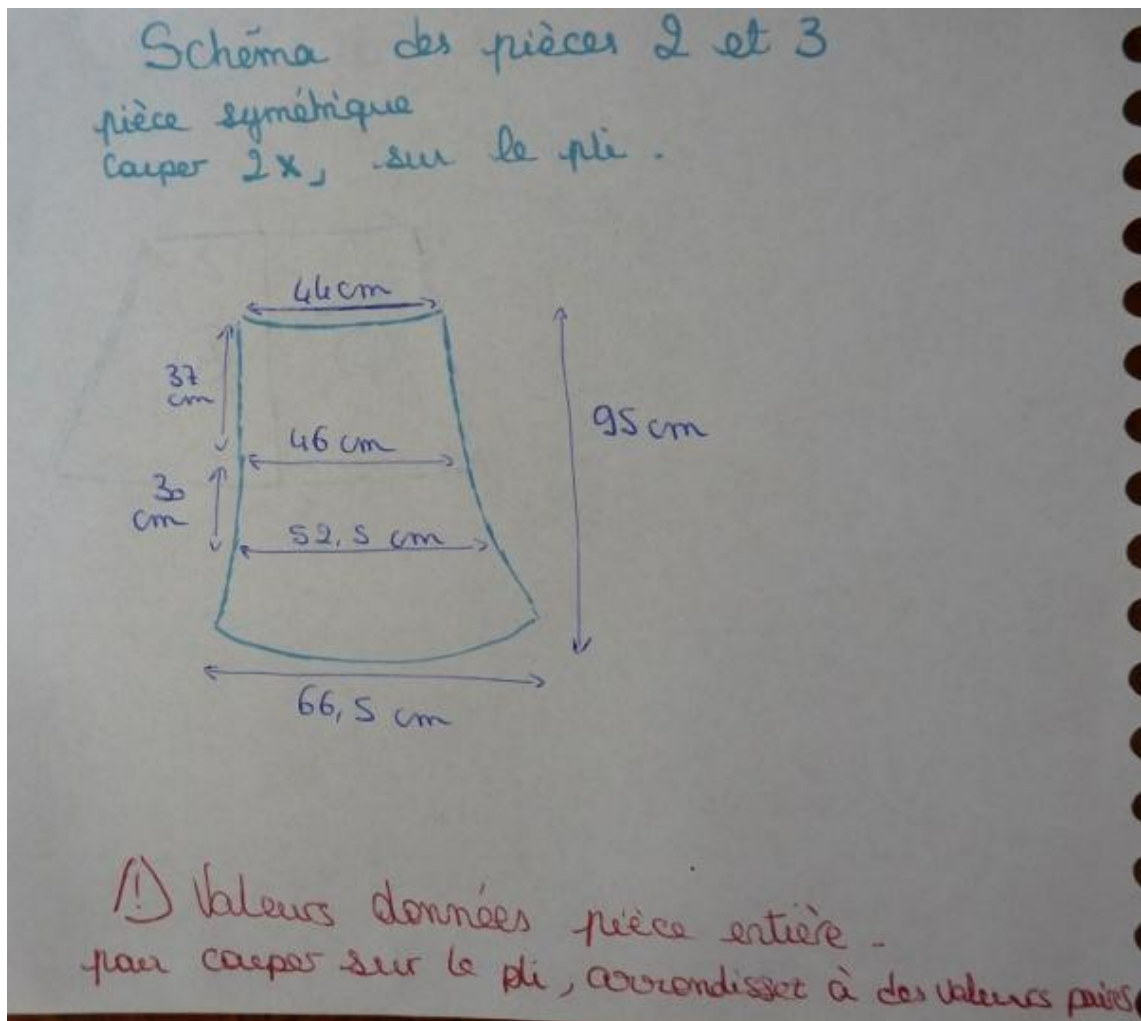
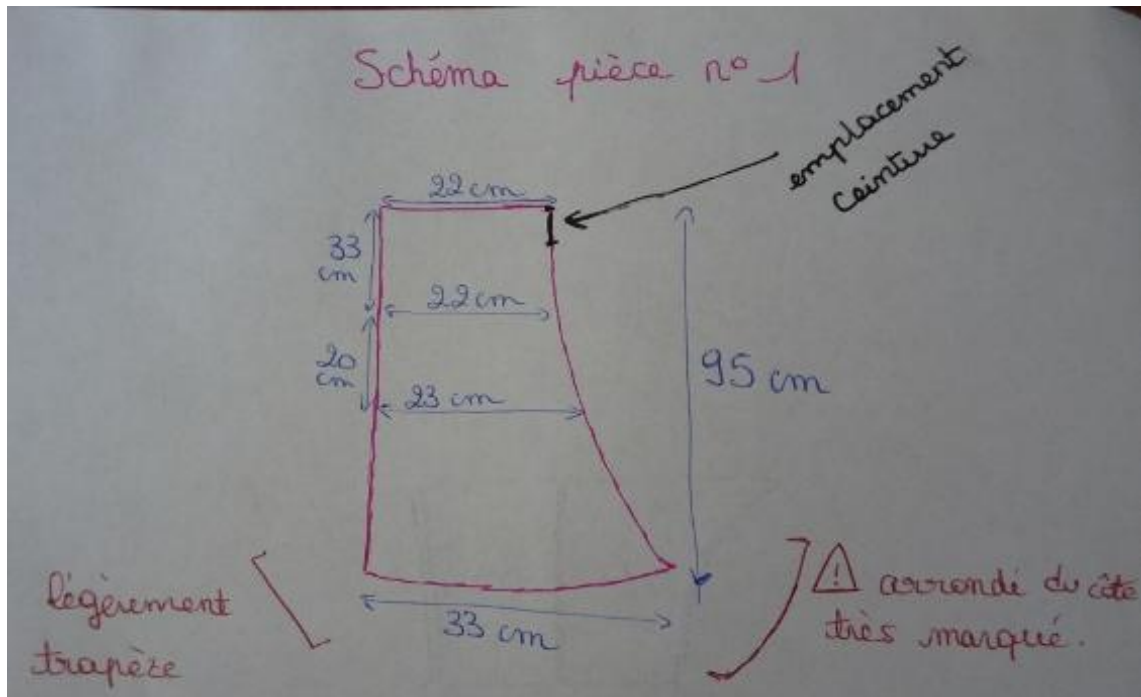
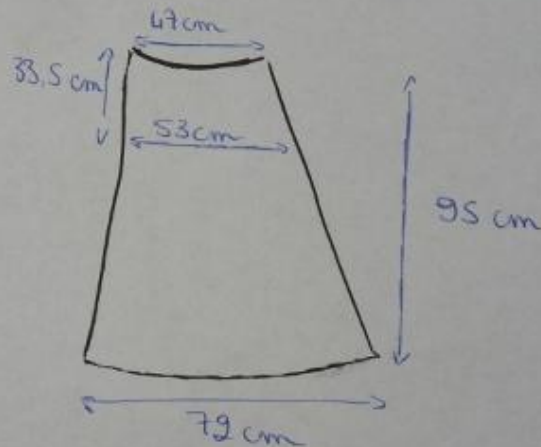


Schéma pièce n°4



pièce symétrique - Pour couper sur le pli, arrondissez à des valeurs paires pour diviser par 2 facilement. Ici, la partie de la jupe est régulière.

Dimensions de la ceinture

Coupez 4 fois
10 cm x 105 cm

Ou

Coupez 2 fois 20 cm x 105 cm

Attention

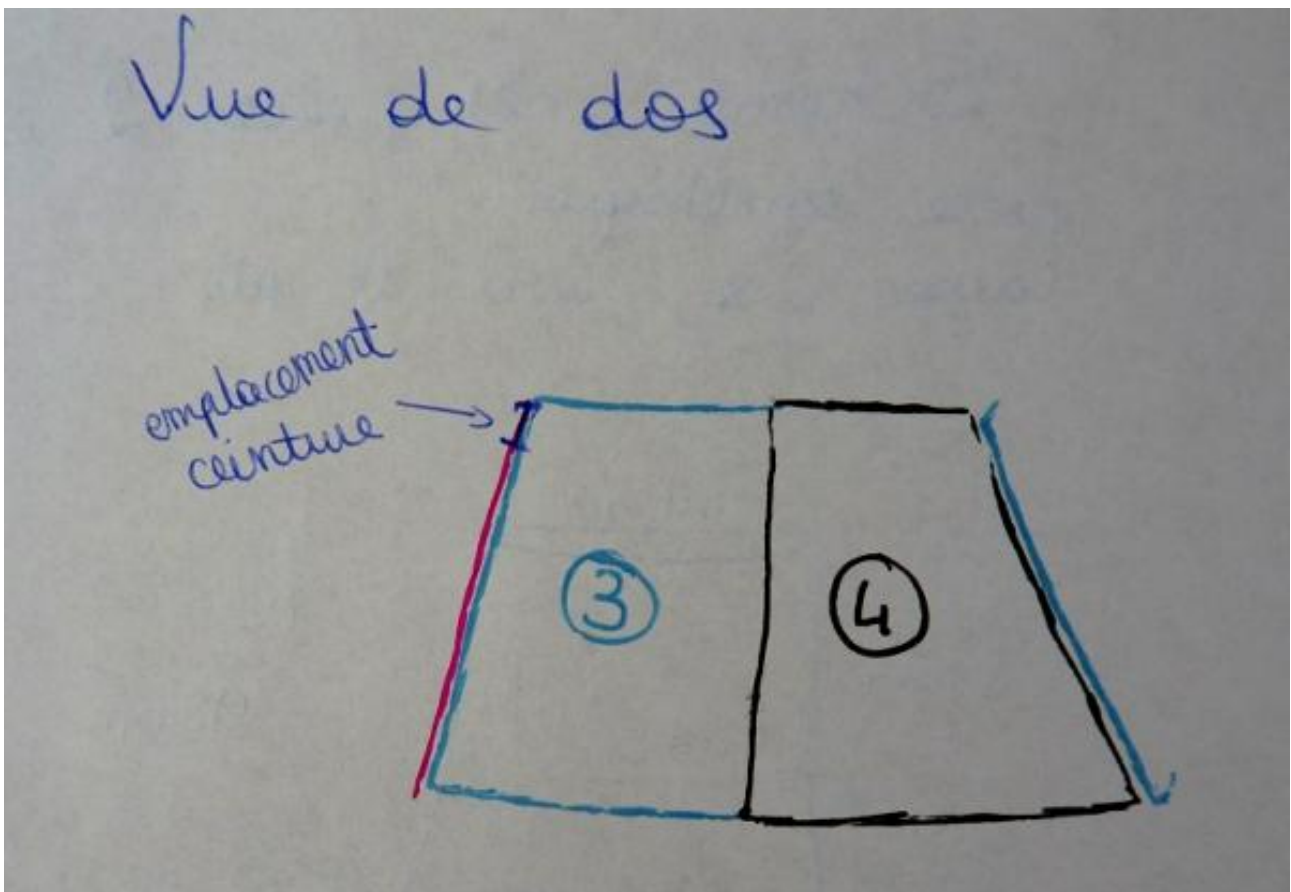
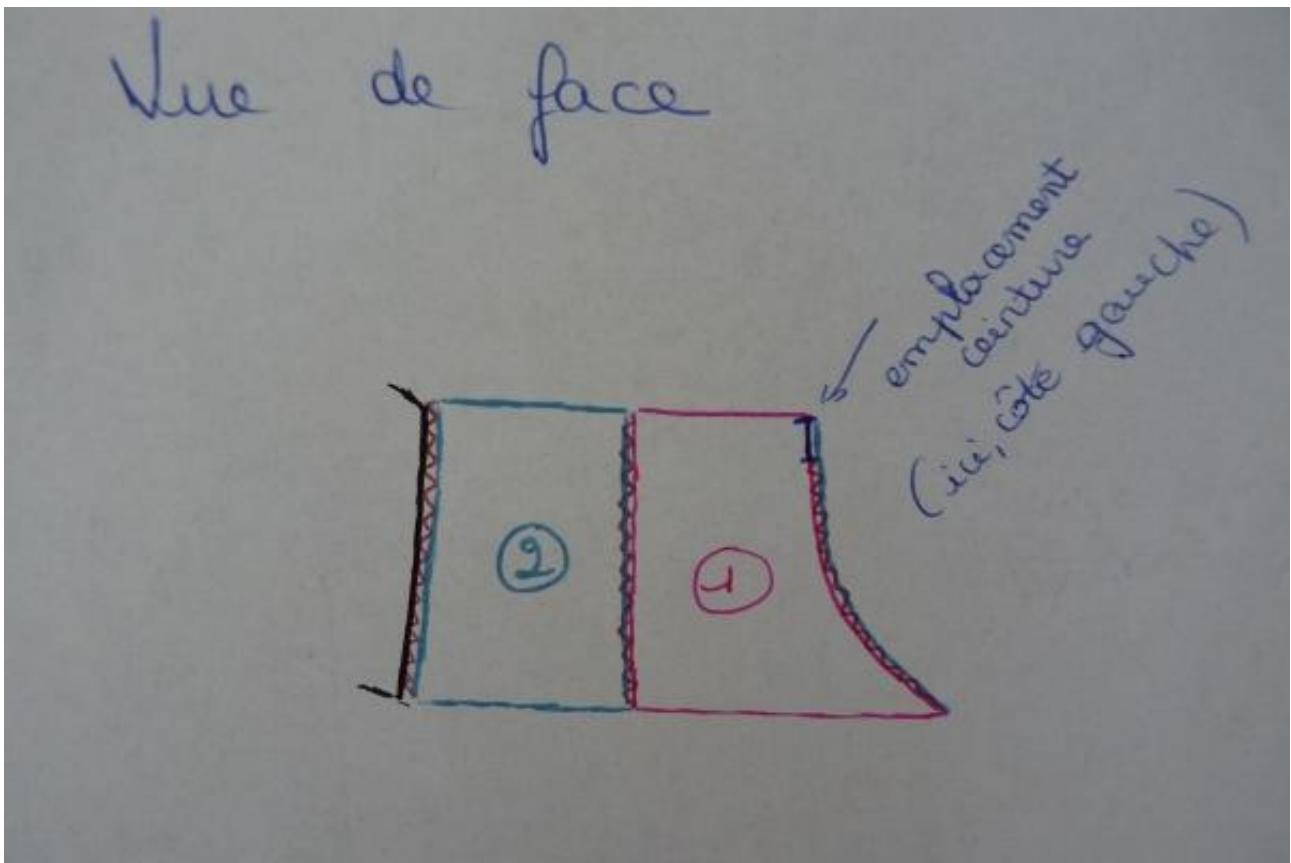
Toutes les mesures sont données **SANS** marge de couture
Comptez **1 CM** de marge

Pour les pièces symétriques

Pour vous simplifier la tâche, coupez sur le pli du tissu
Arrondissez les mesures de manière à ce qu'elles soient paires, ainsi vous pourrez diviser par 2 plus facilement !!!

Pour celles qui sont frileuses : vue la largeur de la jupe, on n'est pas à 1 cm près, je vous rassure !

VUES SCHEMATIQUES DE LA JUPE



MONTAGE DE LA JUPE

D'une facilité enfantine !!!

Commencez par faire la ceinture

Avec les 4 bandes : Faites 2 fois la procédure suivante

2 bandes envers contre envers

Assemblez les 2 grands côtés et 1 petit côté

OU

Avec 2 bandes de 20 cm x 105 cm

Pliez en 2 chacune des 2 bandes

Assemblez le grand côté ouvert et un petit côté

Inutile de la fermer entièrement, le dernier côté sera pris dans la couture de la jupe !

Assemblez les pans de la jupe comme vu sur les schémas ci-dessus

Toujours endroit contre endroit

1 avec **2** pour le devant

2 avec **4** pour le côté/dos

4 avec **3** pour le dos

Ensuite, **faites un ourlet en bas**

1 cm puis 1cm

1,5cm puis 1,5cm

Ajustez aussi selon votre taille

Pour le **haut de la jupe**, j'ai fait **un ourlet** comme pour le bas

Vous pouvez (si vous avez encore du courage!) doubler la taille afin d'avoir une ceinture plus « confortable »... tout dépend du tissu que vous utiliserez !

Si vous optez pour cette doublure, je vous conseille de la faire de la même largeur que la ceinture à nouer, c'est-à-dire 10 cm environs (hors marge)

et pour finir

assemblez **3** avec **1**

A cette étape, surtout, **n'oubliez pas d'insérer la ceinture** !!!

Vous risquez sinon, 1) de vous maudire, 2) de devoir tout refaire... si vous en avez le courage! Et vu la longueur de la jupe autant vous dire que ce n'est pas le plus drôle !!

Je vous épargne les conseils d'aplatir les coutures AVANT de surfiler !

EPILOGUE

Et voilà, mon premier tuto est rédigé !
Je le lis et le relis... je pense ne rien avoir oublié !

Surtout, j'attends vos questions, impressions, suggestions pour une éventuelle
amélioration de la chose !!!

J'espère que vous serez indulgente avec mon travail !

Aussi, je serai vraiment ravie de voir vos réalisations ! Alors envoyez les moi dès
qu'elles seront faites ! Et n'oubliez pas de citer votre source !

Je n'ai qu'une chose à vous dire maintenant :

A vous la jupe qui fait les plus belles fesses du monde !!

Youhou... c'est parti !