

Un atelier à la Montagne

C'est avec grand plaisir que je vous offre cette fiche. Elle vous est réservée. Cela signifie que **vous ne pouvez ni la copier, ni la diffuser, même gratuitement, ni en tirer profit**, sous quelque forme que ce soit.

Pour en faire profiter vos amies, c'est simple : invitez-les à visiter [Un atelier à la Montagne](http://sbgcreations.canalblog.com/).

J'en serai très heureuse et je vous en remercie déjà !

En respectant ces consignes, vous préservez mon travail. Merci aussi pour ça !

Amicalement, Sylvie. ☺

[Un atelier à la Montagne](http://sbgcreations.canalblog.com/) c'est ici : <http://sbgcreations.canalblog.com/>



Le Printemps

Fournitures

Toile lin ou unifil, coloris blanc. Voir les dimensions du dessin + une marge suffisante de chaque côté pour les finitions.

Coton Mouliné DMC : une échevette coloris vert citron n° 704.

Aiguille à broder.

Taille du dessin = 49 x 144 points

4.9 x 14.4 cm sur une toile de 10 fils au cm

4.1 x 12 cm sur une toile de 12 fils au cm.

Grille en 1 fil x 1 fil. Doublez les dimensions indiquées pour une broderie sur 2 fils.

Broderie

Surfilez le bord de la toile afin d'éviter qu'elle ne s'effiloche. Pliez-la en 4 pour déterminer le centre.

Pour un motif parfaitement centré, commencez par le milieu ; voir les repères (flèches) situés sur les bords de la grille.

N.B. Chaque carré de la grille équivaut, sur la toile, à 1 fil x 1 fil.

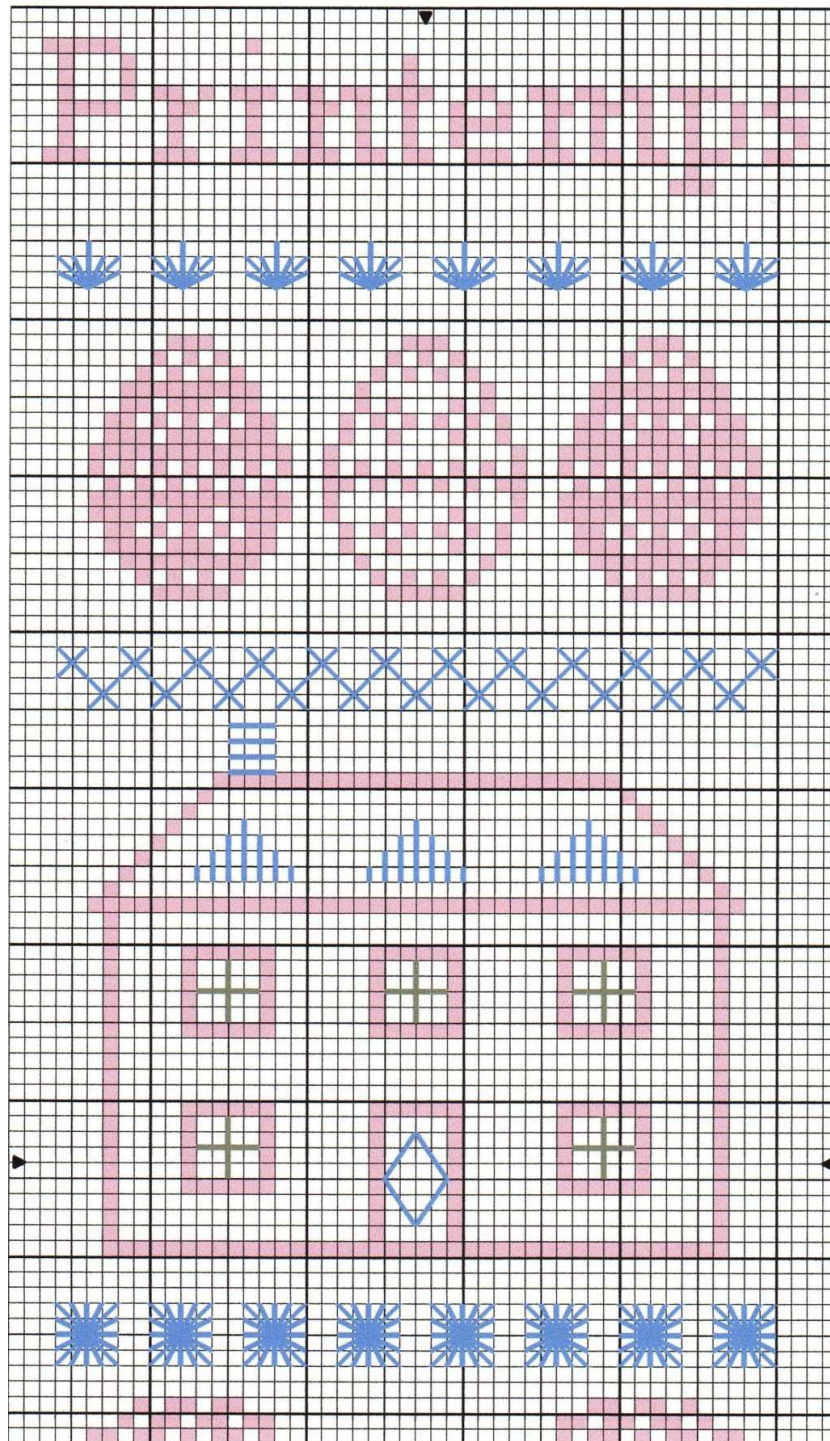
Points de croix, en rose sur la grille, brodez avec 1 brin, sur 1 fil de trame et 1 fil de chaîne.

Points arrière, en gris sur la grille, brodez avec 1 brin, sur deux fils de trame et deux fils de chaîne. Vous remarquerez que pour les torchons, les lignes sont espacées d'un fil sur la toile.

Points spéciaux, en bleu sur la grille, se reporter aux explications les concernant.

Un atelier à la Montagne

Le printemps



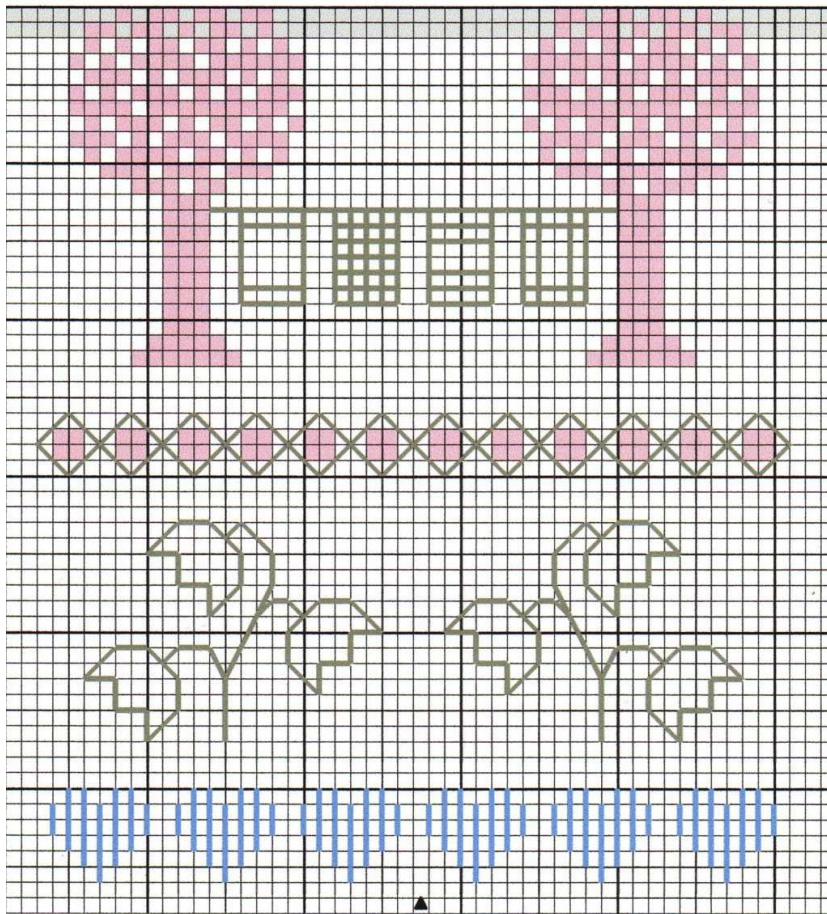
© Sylvie Bourgitteau-Guiard. Tous droits réservés. 2010.

Modèle protégé par la loi sur les droits d'auteur, Code de la Propriété Intellectuelle, articles L.111-1 et suivants.

Reproduction, revente et « partage » strictement interdits, sans l'autorisation de l'auteur. Merci de respecter mes droits ! ☺

Un atelier à la Montagne

Le printemps

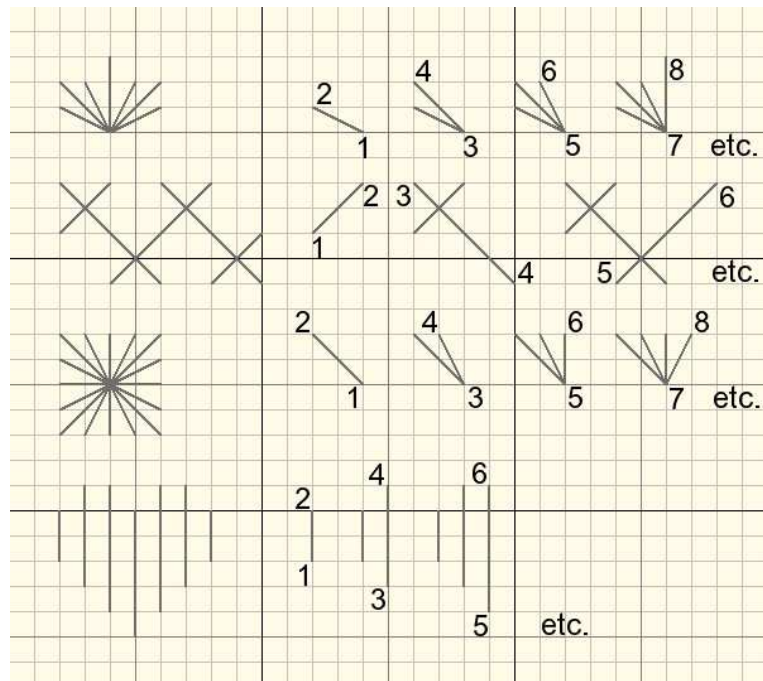


- Points de croix
- Points arrière
- Points spéciaux et points lancés

Un atelier à la Montagne

Le Printemps

Comment faire les points spéciaux :



La grille ci-contre vous présente les différents motifs et l'ordre dans lequel le point est réalisé. Chaque carré de la grille équivaut, sur la toile, à 1 fil x 1 fil.

1° motif. 1 brin de fil à broder. Se fait sur 3 fils de hauteur totale et 2 de largeur à partir du centre. Vous commencez au centre, et rayonnez autour, en suivant bien le schéma.

2° motif. 1 brin de fil à broder. Sur une hauteur totale de 4 fils de toile, en points lancés en suivant l'ordre d'exécution indiqué par le schéma.

3° motif. 1 brin de fil à broder. Se fait sur 2 fils en hauteur et en largeur à partir du centre. Vous commencez au centre, et rayonnez tout autour. Vous revenez sur le centre à chaque fois.

4° motif, le cœur. 2 brins de fil à broder. En points lancés en suivant le schéma.

La cheminée, les lucarnes. Également en points lancés, se réalisent comme le cœur, avec 2 brins de fil à broder.

Le losange sur la porte, en points lancés, avec 1 brin de fil à broder.

J'espère que mes explications sont claires et complètes. Si vous relevez des erreurs ou rencontrez la moindre difficulté, n'hésitez pas à me contacter.