

Fête des écoles publiques de Guidel

Fest ar skoliou

Prat Foën - Polignac



Spectacles

repas paella



samedi 25 juin 2016

à l'école de Prat Foën

de 10h30 à 17h00



Bienvenue à la fête des écoles publiques de Guidel 2016 !

Lisez ce programme et laissez-vous guider au fil des animations et des danses.

Fonctionnement de la Fête des écoles 2016

Elle se déroulera sur la journée complète de 11h00 à 17h00, l'ouverture des stands se fera partiellement dès 11h00, ils seront tous ouverts dès 13h00. Le bar/restauration vous accueillera dès 11h00.

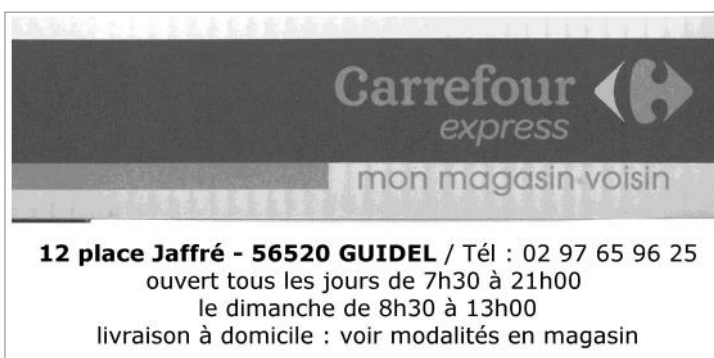
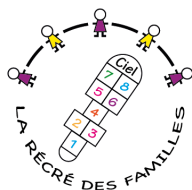
Les « spectacles » des enfants commenceront dès 10h30.

Le repas paella à déguster sur place ou à emporter sera servi à partir de 11h30.

Dès que vous entrerez dans notre univers extraordinaire, la monnaie « officielle » ne sera plus l'euro mais le « polyfoën »

Vous pourrez vous procurer les jetons à l'entrée. Un jeton vaudra 1,50€ et donnera droit à 1 jeu (sauf structure gonflable, 2 jetons). Ils seront également valables au stand buvette/restauration.

Il y aura également une carte à point, comme une carte fidélité qui sera poinçonnée à chaque jeu (sauf structure gonflable, pêche à la ligne et enveloppes) et donnera droit à un cadeau à la fin.



**DÉPANNAGE - REMORQUAGE - VENTES
RÉPARATIONS TOUTES MARQUES**



SNGA Réparateur Agréé Citroën
Parc Commercial des 5 Chemins - 56520 GUIDEL
Tel. 02 97 65 97 56 - Fax 02 97 65 04 90

CITROËN

NOUVELLE ADRESSE À LORIENT !



Cartridge World
LES EXPERTS DE L'IMPRESSION

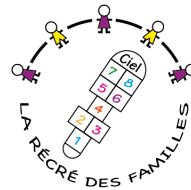
1, rue du Maréchal Foch
56100 Lorient
☎ 02 97 33 56 54
✉ cwlorient@cartridgeworld.fr

ÉCONOMISEZ sur vos cartouches d'imprimantes
La qualité garantie au meilleur prix !



5 PLACE DE POLIGNAC
56520 GUIDEL
02 97 65 32 90

Histoire de cheveux

Qui sommes-nous?

Nous sommes une association de parents d'élèves qui organise des manifestations ludiques afin de récolter des fonds.

Ces fonds augmentent le budget de fonctionnement des écoles publiques de Guidel (Ecole maternelle Polignac et Ecole élémentaire de Prat-Foën) pour financer en partie l'achat de livres, des voyages scolaires, des projets artistiques ...

Goûter Troc et Puces Sapin Chocolat

Objets avec les dessins des enfants

Fête des écoles

Pourquoi devenir membre de la RECRE?

Pour participer aux manifestations (sous toutes les formes ou moyens disponibles), pour réfléchir (et rire) lors des groupes de travail, pour rester informé et en interaction avec la vie de nos enfants, pour dynamiser la vie de l'école et le plaisir des enfants....

Mais toujours dans la limite du raisonnable, des envies et des possibilités de chacun

Mail : larecresdefamilles@gmail.com - <http://recredefamilles.canalblog.com/> Retrouvez-nous sur [Facebook](#)

Le Bien-être
à domicile

Laurann'
esthétique

Produits naturels & bio
Lundi, mardi, jeudi, vendredi de 9h à 18h30
Mercredi et samedi de 9h à 13h
Sur rendez-vous
06 64 18 23 04

KARINE
à votre service sur la région
de GUIDEL



CREA - COIFF
Votre coiffeuse à domicile

06 70 79 12 24
kcreacoiff@gmail.com

**Pâtisserie
Claire & Romain**

PÂTISSERIE FINE
CHOCOLATS
MACARONS

7 RUE JOSEPH LENA
GUIDEL
09 81 20 94 80

ESCALE PLEIN AIR

Camping-Car
Caravane

Entretien - Réparation
Pose accessoires
À DOMICILE

Dominique MAUDOUIT
06 83 14 54 89
escalepleinair@gmail.com

E.Leclerc
DRIVE

RÉDÉNÉ
À 5 minutes
de Guidel




**VOYAGES
KEOJAN**

Cars de 16 à 75 places
Couchettes - W.C. - Vidéo - Climatisation

56240 PLOUAY - Tél. 02 97 33 30 37 - Fax 02 97 33 02 85
56520 GUIDEL - Tél. 02 97 65 36 06 - Fax 02 97 65 37 25

Tarif Bar
Verre réutilisable

COCA	1 €
OASIS	1 €
EAU	0,5 €
BIERE	1,5 €
CIDRE	1,5 €
Kir Breton	1,5 €

Consigne du verre : 1€

Tarif restauration

Crêpes	1 jeton
Gâteau (3 parts)	1 jeton
1 gâteau + 1 café	1 jeton
Bonbon	1 jeton
Mini barre (3)	1 jeton
1 café + 1 mini barre	1 jeton
Frites	2 jetons
barbe à papa	1 jeton
glace vanille / fraise	1 jeton

Pourquoi des gobelets réutilisables?

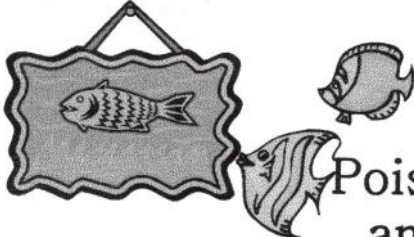
- pour préserver l'environnement et apprendre à nos enfants les bons réflexes écologiques
- pour rejeter moins de déchets
- pour utiliser le moins possible de ressources naturelles (pétroles, eau...)
- pour utiliser le moins possible d'énergie

**Paella sur place ou à emporter
servi à partir de 11h30**

Nily
PRÊT-À-PORTER FÉMININ

7 rue Génot
29300 Quimperlé
02 98 39 39 57


© 2014 nily-prêt-à-porter.com



Gaëtan Baron
02.98.96.77.27

**Poissonnerie
ambulante**

A GUIDEL :
les mercredi et vendredi
Place Le Montagner
le dimanche sur le marché




Optique des cinq chemins
Florence BARON
Tel. 02 97 65 05 31
Optique - Solaire - Contactologie
Parc d'activité des 5 chemins
56520 GUIDEL

Bienvenue aux animations des enfants !

Merci de bien veiller à ce que vos enfants soient là 10 min avant leur heure de passage

Maternelle Polignac
10 h 30 Danse des Grandes et Moyennes Sections monolingues
La petite polka
Quand le bonhomme
(Florence Guibert et Régine Bescond)

11h00 Chants Bretons des Petites, Moyennes et Grandes sections bilingues
(Gwennan Bourhis, Laurence Gueguen, Carole Tanguy)

11h20 Danses bretonnes Moyennes Sections monolingues
(Laurence Gueguen, Karin Puttkammer, Sarah Hugot, Margot Berrezaie)

11h40 Danse des Petites Sections mono et bilingues
"Country à la maternelle"
(Catherine Trolez, Françoise Etcheverria, Carole Tanguy)



13h40 Danses des CP
Dancing cowboys—(Mme Aoustin / Mme Calloch)

14h00 Danses des CE1 et CP/CE1 bi et CE1 bi
Patty cake polka - Rainy night
(Mme BERNARD / Mme LE BRETON / M. LUCAS / Mme SALAÛN / Mmes FLOURET et BRUCHEC)

14h20 Zumba des CE2 et CE1/CE2 bi
Taki country
(Sandrine LEGRAND Marion HAMONIC / Mme TOUZE / Mmes FLOURET et BRUCHEC)

14h40 Zumba des CM2 B
He Zumba Ha—(Mmes RIOU et FLEURY)

15h00 Chant des CM1A
Pokey Pokey
(M. LE TENIER)

15h20 Danses et chants des CM2 A /CM2 bi/ CM1 B et bi
Madison - Israël - Chorale (3 chants)
(Mme LAGADEC / M. WATEL / M. LAGADEC)

M.C. AUTOMOBILES
AGENT PEUGEOT



PEUGEOT

- Ventes véhicules Neufs & Occasions
- Réparations toutes Marques
- Carrosserie - Peinture

ZI des Cinq Chemins - 56520 GUIDEL
Tél. 02 97 02 92 38 - Fax 02 97 02 70 52
E-mail : mc.auto.leguenno@wanadoo.fr

GUIDEL OPTIQUE

Ouvert du mardi au samedi
de 9h à 12h30 et de 14h30 à 19h

1 bis, rue Joseph Lena - 56520 GUIDEL
Tél. 02 97 65 03 57
opficfrianthguidel@yahoo.fr

Merci aux annonceurs ainsi qu'aux commerçants et entreprises, qui par leur générosité, contribuent au succès de cette fête des écoles publiques

**De très beaux lots offerts par WSA, YOU SURF, LE STANCO,
KERBASTIC et bien d'autres...**

De magnifiques lots, des entrées gratuites, des stages découvertes

offerts par les commerçants

A L'ENDROIT	ECOMUSÉE INDUS-	KARINE COIFFURE	LES PIEDS DANS L'EAU	PLANÈTE SAUVAGE
AGENCE INTERIM	TRIEL DES FORGES	LA CAPPODE	MACADAM	POISSONNIER GAE-
GERINTER	ENIGMAPARC	LA FERME DU MONDE	MAISON DE LA	TAN BARON
AMBIANCE CREATIVE	ESCALE PLEIN AIR	KARRIGUEL	CHAUVE SOURIS	REFLET D'ART
AQUARIUM DE	FLEURISTE 5 CHEMINS	KERBASTIC	MUSÉE DE LA COM-	R'GAME PARK
VANNES	FLEURS CREATIF	KINGOLAND	PAGNIE DES INDES	ROYAL KIDS
AQUASHOW	FUTUROSCOPE	LA FREGATE	MARLÈNE PRÊT À	SECURIT56
ARMORIPARK	GARAGE MC AUTO-	LA MOULE QUI	PORTER	SELLOR DÉCOUVERTE
AU FIL DU FROMAGE	MOBILES	SAOULE	MARLÈNE PRÊT À	SOCOTEC
BANQUE POPULAIRE	GIRAPARK	LA RÉCRÉ DES 3 CU-	PORTER MUSÉE DE LA	SPA OCEANE
BEAUTY SUCCESS	GROUPAMA	RÉS	RÉSISTANCE BRE-	SPADIUM PARC
KERYADO	GWIDEL PRIM	LA VILLA TOSCANE	TONNE	SSP LOCATION
CAIRN DE GRAVINIS	HARMONIE D'INTE-	LAITA CAFE	NILY	SSP LOCATION
CARREFOUR MARKET	RIEUR	LAITA LOCATION	OKAIDI KERYADO	STANCO
GUIDEL	HARMONIE D'INTÉ-	LAURANN' ESTHE-	OPTIQUE DES 5 CHE-	TRANSPORT KERJAN
CARTBRIDGE WORLD	RIEUR	TIQUE	MINS	VILLA TOSCANE
CAVE ET DÉLICES	HISTOIRE DE CHE-	LE HARAS NATIONAL	OPTIQUE GUIDEL	VILLAGE DE POUL-
CELT'AVENTURES	VEUX	LE LAVOIR	PARC ANIMALIER DU	FETAN
CENTRAKOR	INTERMARCHÉ QUIM-	LE P'TIT DÉLIRE	QUINQUIS	VOLTE FACE
CENTRE EQUESTRE DE	PERLE	LE TY NADAN	PARC DE LA PRÉHIS-	VUE SUR COUR
LANN ER ROCH	INTERMARCHÉ MEL-	LECLER DRIVE	TOIRE	VUE SUR COURS
CITROEN GUIDEL	LAC	LECLERC	PATINOIRE DU	WSA
CLAIRE ET ROMAIN	INTERSPORT	L'EDEN BOWL	SCORFF	YOU SURF
COBAC PARC	IZENAH CROISIÈRES	BOUCHERIE CHARCU-	PISCINE FITOCEA	YVES ROCHER
COIFF AND CO	JEFF DE BRUGES	TERIE J. LENA	PIZZ'A LA BREIHZ	ZOO DE PONT SCORFF
CREA COIFF	KERYADO	LES DELICES DE FRED	PLANÉTARIUM DE	
CRÊPERIE TYBILLIG -	JULIEN D'ORCEL		BRETAGNE	
DECATHLON				
DU FIL AU FER				

**Merci à tous les bénévoles, à l'équipe enseignante,
au personnel municipal et à la municipalité**