



Tutoriel : les essuies-tout

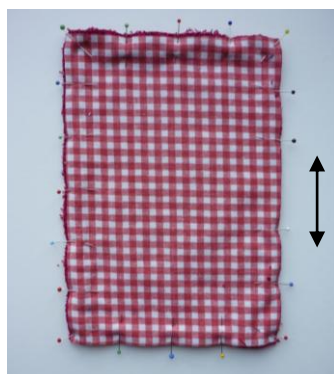
Dimensions : 14 x 21cm



Matériel : du coton et de l'éponge.

Prélevez vos tissus à 60°C pour éviter qu'ils ne rétrécissent, parfois différemment, une fois cousu ensemble.

Découpez un rectangle de 15,5 x 22,5cm dans les deux tissus. Les bords de couture sont compris.

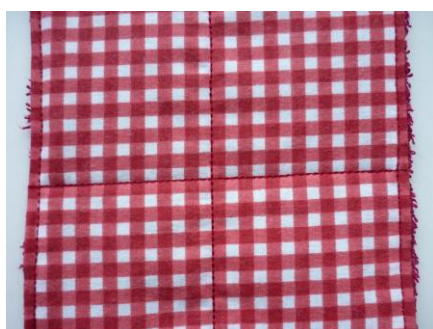


Réalisation :

Posez vos deux rectangles l'un sur l'autre, endroit contre endroit. Epinglez tout le tour en laissant une ouverture de 5cm environ. Assemblez en surfilant. Coupez les coins en biais et retournez sur l'endroit. A l'aide du fer à repasser, aplatissez bien vos tissus.



Epinglez le contour et surpiquez. Utilisez de préférence le point droit « 3 points » (stretch) car votre essuie-tout subira de nombreuses torsions au cours de sa vie.



Réalisez le matelassage. Profitez du quadrillage du tissu pour coudre bien droit. Piquez d'abord les médianes. Ensuite, piquez des lignes verticales et horizontales pour subdiviser à nouveau chacun des rectangles.