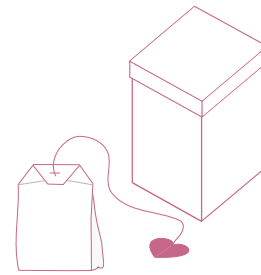


Petite boîte thé



Pour la boîte :
Une feuille A4 de couleur 160g

Pour les étiquettes forme coeur :
Papiers colorés tons pastels

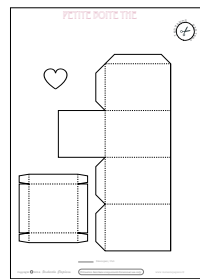


1h00

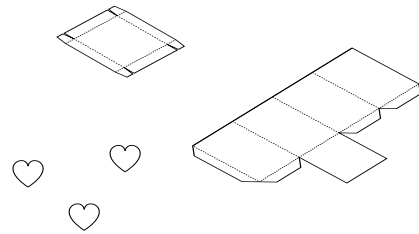
INSTRUCTIONS

Imprimez et découpez

Imprimez le gabarit de la petite boîte thé page 2. Découpez le contour de la boîte et du couvercle. Découpez plusieurs petits coeurs qui formeront les étiquettes (vous pouvez vous aider d'une perforatrice pour cette étape).

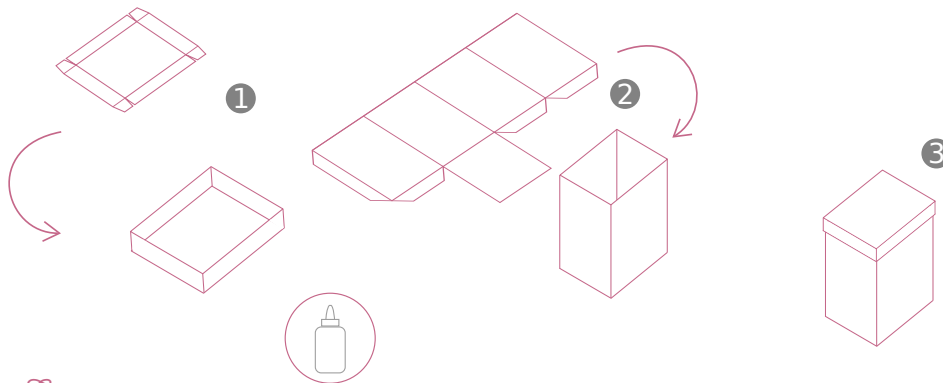


1



2

Assemblage

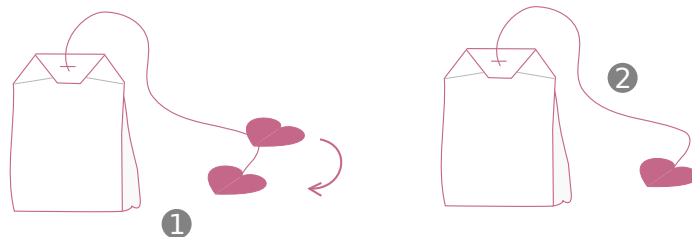


Piez les lignes pointillées de la boîte et du couvercle, et formez les deux éléments en collant les languettes.

Finitions

Prenez vos sachets de thé, enlevez les petites étiquettes et remplacez les par les petits coeurs en les collant 2 par 2 pour emprisonner le fil du sachet de thé. Glissez les dans la boîte. Une boîte peut contenir 5 sachets de thé.

A offrir sans modération !

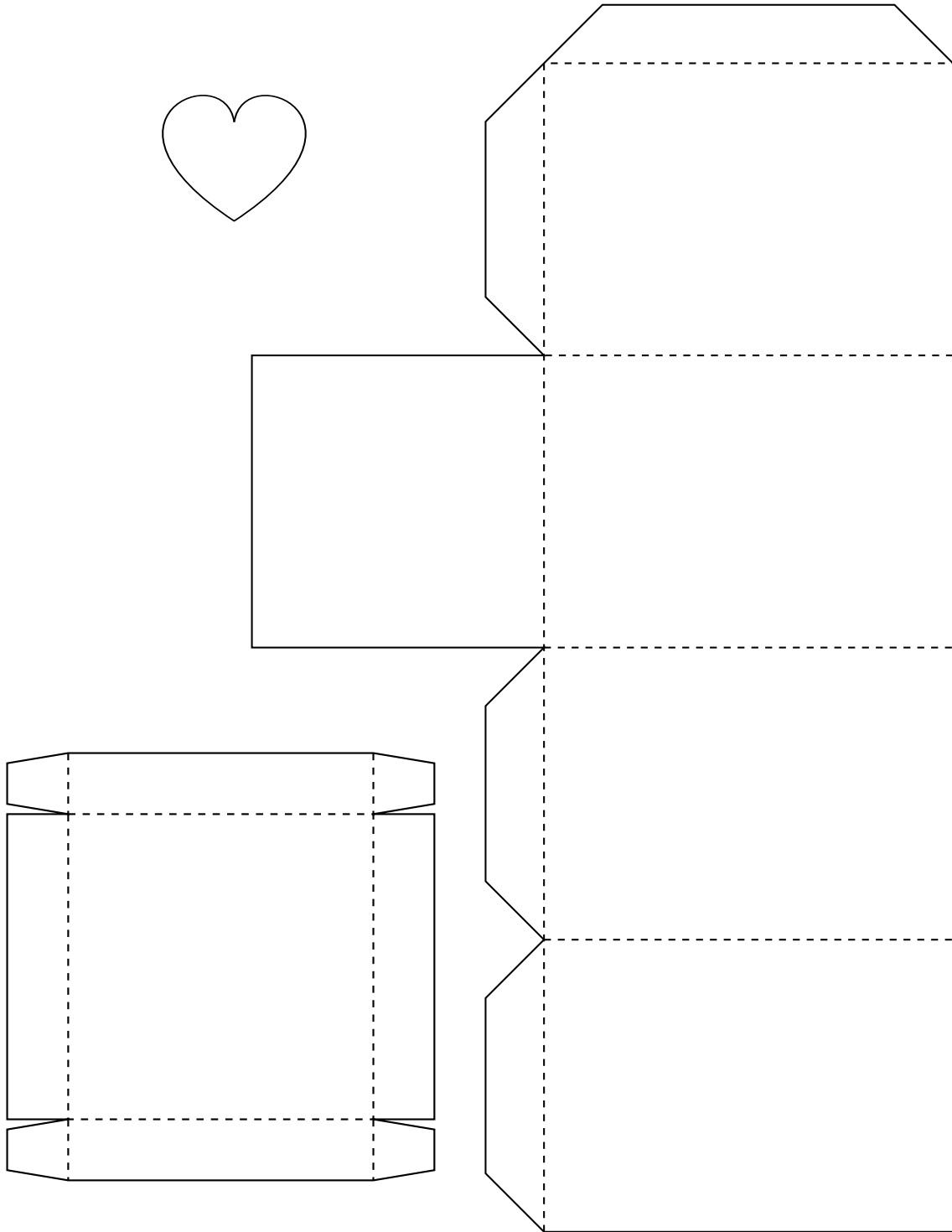
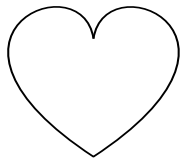


1

2



PETITE BOITE THE



— Découpez / Cut