



FONDATION
DES MALADIES
DU CŒUR
DU CANADA
À la conquête de solutions.

American Heart
Association
Learn and Live.

Soins immédiats en réanimation [PS-G]

Mars 2008

Par: Louis-Pierre Fournier

Problèmes cardiaques

»» Selon l'American Heart
Association et la Fondation
des Maladies de Coeur Québec

La Chaîne de Survie

- ▶ Les maladies cardiovasculaires sont la principale cause de décès au Canada. Bien que leur incidence ait diminué au cours des dernières années, ces maladies entraînent encore de nombreux décès qui pourraient être évités. Malheureusement, près de la moitié des victimes de crise cardiaque meurent subitement avant même d'être admises à l'hôpital, et plusieurs autres souffrent d'incapacité permanente. Les chances de survie d'une victime augmentent lorsque la chaîne de survie est mise en œuvre le plus tôt possible.

3



- ▶ Choix sains: Diminuez les facteurs de risques
- ▶ Reconnaissance rapide: douleur thoracique
- ▶ Accès rapide: 9-1-1
- ▶ RCR rapide: efficace entre 3 et 8 minute
- ▶ Défibrillation rapide: maillon le plus susceptible d'améliorer les taux de survie. Pour rétablir le rythme cardiaque normal, la défibrillation doit être administrée en delà de 10 à 12 minutes.
- ▶ Soins avancés rapides
- ▶ Réadaptation rapide

4

Facteurs de risque



- ▶ Modifiables:

- ▶ Non-modifiables:

5

Facteurs de risques



- ▶ Modifiables:
 - Tabagisme
 - Hypertension artérielle
 - Hypercholestérolimie
 - Athérosclérose / Artériosclérose
 - Sédentarité
 - Diabète
 - Stress
- ▶ Non-modifiables:
 - Âge
 - Sexe
 - Héritéité
 - Ethnie

L'utilisation de contraceptifs oraux par de jeunes femmes qui fument la cigarette augmente considérablement leur risque d'accident vasculaire cérébral.



6

Problème cardiaque



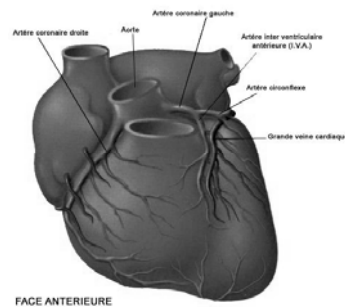
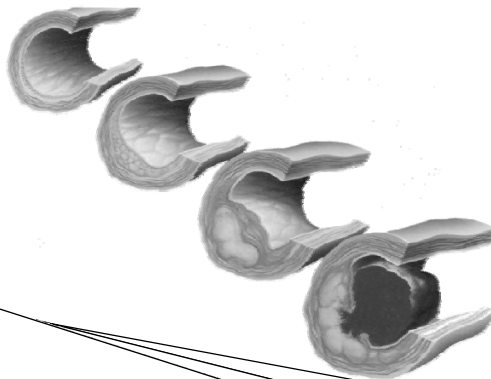
- ▶ Douleur légère ou sévère au niveau de la poitrine qui peut irradier vers:
 - le cou
 - la mâchoire
 - les épaules
 - les bras
 - le dos
- ▶ Difficulté respiratoire
- ▶ Teint pâle
- ▶ Sueurs
- ▶ Faiblesse
- ▶ Nausées
- ▶ Vomissements et/ou indigestion
- ▶ Peur
- ▶ Anxiété
- ▶ Négation

7

Crise cardiaque (infarctus)



- ▶ Artère coronaire complètement bloquée
- ▶ Le muscle cardiaque manque d'oxygène!
- ▶ Une partie du coeur va mourir

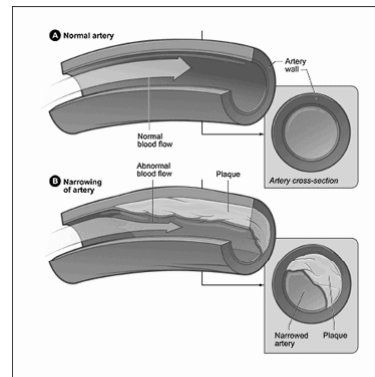
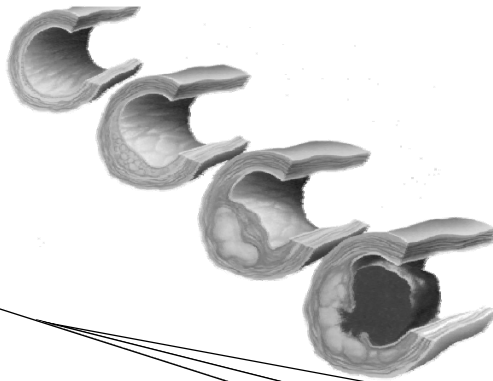


8

Angine de poitrine



- ▶ Blocage temporaire et partiel d'une artère coronaire
- ▶ Survient à l'effort

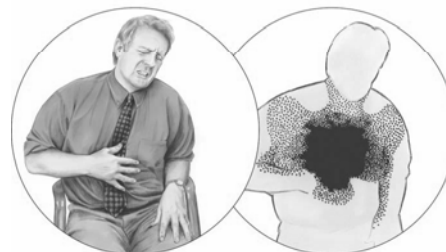


9

Traitements



- ▶ Desserrez les vêtements au tour du coup
- ▶ Aidez à l'administration des médicaments
 - Nitroglycérine: 1 dose au 3 à 5 min, max 3 doses
 - Ne pas donner si Viagra, Cialis ou Levitra dans les 48 dernières heures
 - Acide AcétylSalicilique croqué (AAS, Aspirine)
- ▶ 9-1-1



10

AVC / ICT

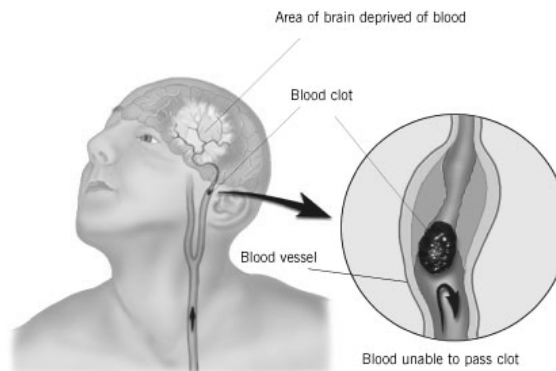
- Faiblesse soudaine
- Engourdissement du visage, bras, jambes
- Confusion soudaine, problème d'élocution ou de compréhension soudain
- Troubles de vision soudain
- Manque d'équilibre, de coordination
- Mal de tête intense soudain



11

Accident Vasculaire Cérébral

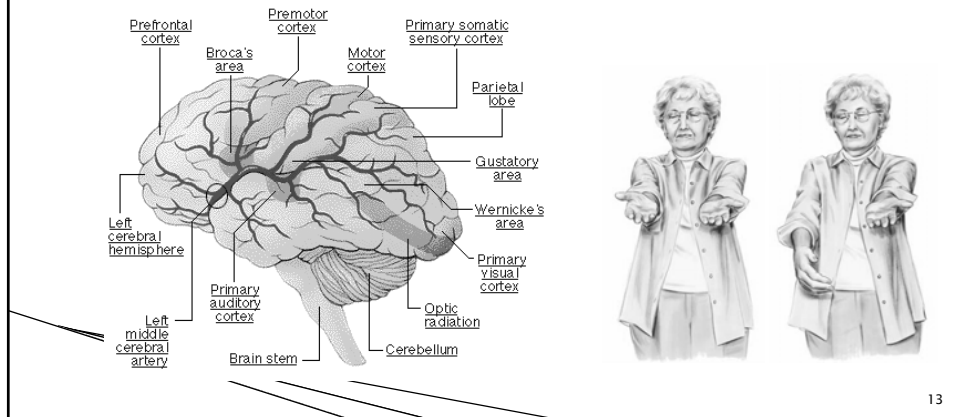
- Équivalent de la crise cardiaque pour le cerveau
- Cerveau manque d'oxygène!



12

Ischémie Cérébrale Transitoire

- ▶ Équivalent de l'angine de poitrine pour le cerveau
- ▶ Dure généralement moins de 20 min



Traitements

- ▶ Position confortable ou latérale de sécurité
- ▶ 9-1-1