

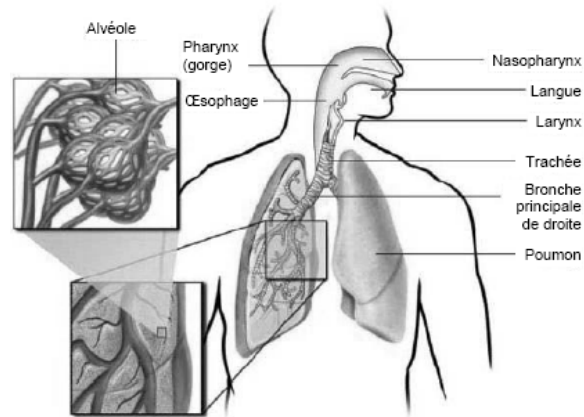
Anatomie et physiologie

Louis-Pierre Fournier
Révisé septembre 2008
PS - G

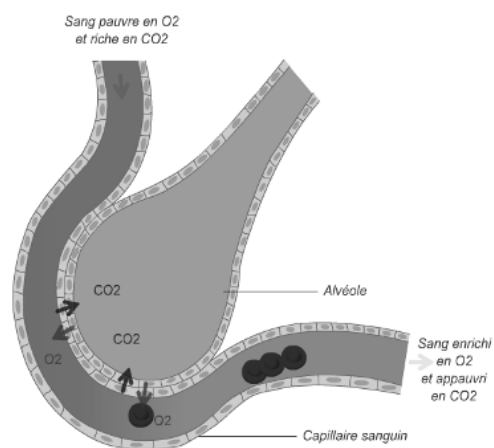
Air ambient/expiré

- Ambient
 - Oxygène→20,5%
 - Dioxyde de carbone (gaz carbonique)→0,03%
- Expiré
 - Oxygène→16%
 - Dioxyde de carbone (gaz carbonique)→5%

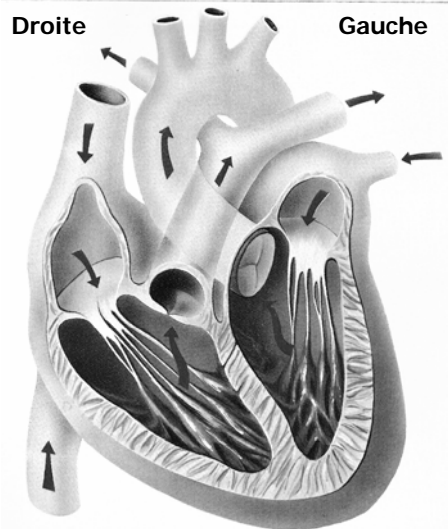
Système respiratoire



Système respiratoire



Systeme circulatoire

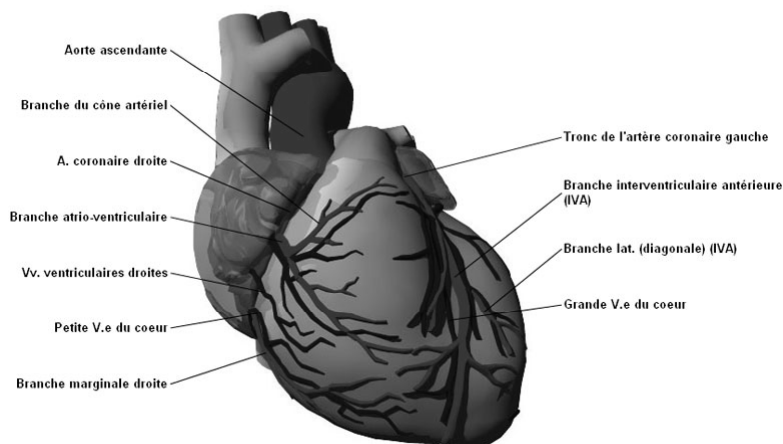


Le cœur est une pompe double.

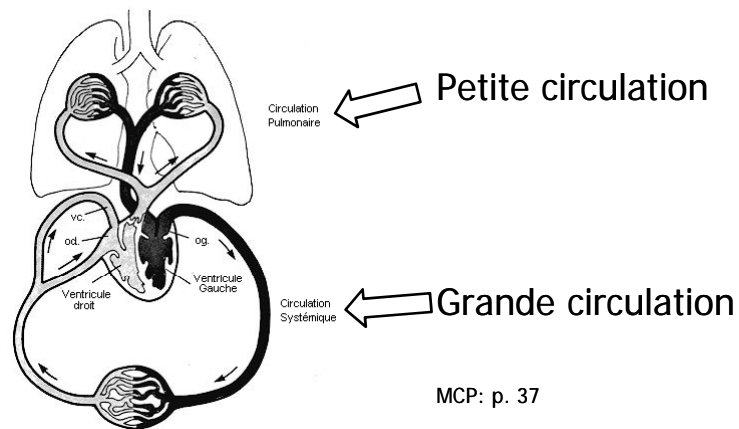
Le **côté droit** reçoit le sang du corps pauvre en oxygène et riche en CO₂ pour l'envoyer se faire oxygéner vers les poumons.

Le **côté gauche** reçoit le sang riche en O₂ et pauvre en CO₂ pour l'envoyer vers le corps et ses organes, dont le cœur!

Systeme circulatoire



Systeme circulatoire



Autres fonctions du cœur

- Le fréquence cardiaque ainsi que la force de contraction sont variables.
- Le cœur régule le volume sanguin.