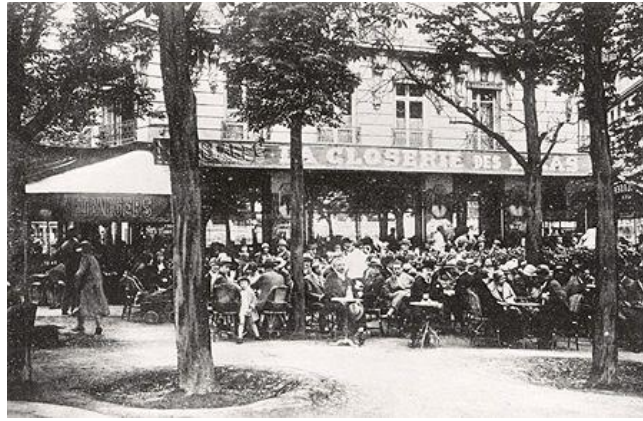


# La Closerie des Lilas ?



La Closerie des Lilas est l'un des cafés d'artistes et d'intellectuels (surnommés « les Montparnos ») qui animent, surtout dans la première moitié du xxe siècle, la vie de Montparnasse.

Au début des années 1860, le café de La Closerie des Lilas est le lieu de réunion des « intransigeants », un groupe de peintres sortant de l'atelier de Charles Gleyre à l'École des beaux-arts de Paris, et comprenant Bazille, Renoir, Monet et Sisley, bientôt rejoints par Pissarro, qui deviendront les impressionnistes. On y rencontre aussi Émile Zola, Paul Cézanne, Théophile Gautier, Charles Baudelaire et les frères Jules et Edmond de Goncourt.

Voisin immédiat du bal Bullier, un relais de poste devient le lieu de rassemblement des gens qui viennent au bal. En 1883, ce relais s'entend avec les héritiers de François Bullier et l'établissement est rebaptisé La Closerie des Lilas devenu le rendez-vous des artistes de tous horizons.

Au début du xxe siècle, succédant à Paul Verlaine, autre habitué du lieu, Paul Fort, vient y disputer des parties d'échecs avec Lénine et s'y réunir avec ses amis hommes de lettres, Guillaume Apollinaire ou Alfred Jarry. Le critique dramatique Paul Gordeaux, accompagné de son épouse Amable, en sortant du théâtre y écrit son article sur un coin de table avant de rejoindre le marbre de France-Soir.

Les peintres du Bateau-Lavoir, comme Edmond-Marie Poullain, fréquentent également le célèbre établissement. Les « Mardis de la Closerie » deviennent un fameux rendez-vous intellectuel. La Closerie, dont la vie nocturne est passée dans la légende, devient un des hauts lieux de l'intelligentsia américaine : Ernest Hemingway, Francis Scott Fitzgerald, Henry Miller... font la réputation de Montparnasse. C'est à la terrasse de La Closerie que Fitzgerald fait lire le manuscrit de *Gatsby le Magnifique* à Hemingway.

Amedeo Modigliani, Germaine Tailleferre, Paul Fort, André Breton, Louis Aragon, Kees van Dongen, Pablo Picasso, Jean-Paul Sartre, André Gide, Paul Éluard, Oscar Wilde, Samuel Beckett, Man Ray, Ezra Pound ou, plus récemment, Jean-Edern Hallier, ont également fréquenté La Closerie des Lilas. Depuis 1980, une toile hyper-réaliste de Jean-Claude Meynard, intitulée *Closing Time*, surplombe le bar de La Closerie des Lilas. Elle représente des noctambules accoudés au bar.

Depuis 2006, le jury du Prix du livre incorrect se réunit, au début de chaque année, à La Closerie des Lilas, perpétuant la tradition artistique et littéraire du fameux restaurant. Renaud fait l'éloge de ce célèbre bar parisien dans sa chanson *À la Close*, tirée de son album *Rouge Sang*, établissement qu'il fréquente pendant sa dépression et où il rencontre sa future épouse, Romane Serda.