



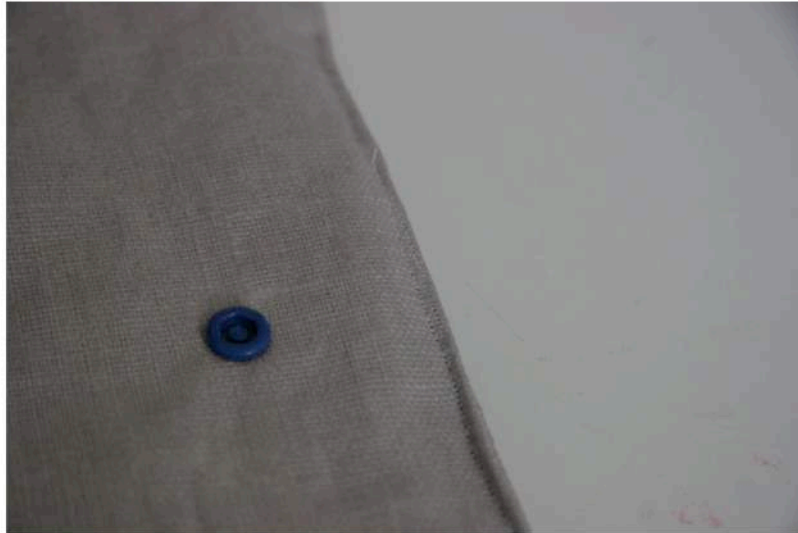
*N'oubliez ni de cranter
les angles*

Ni

*de poser les pressions
Kam avant de fermer la
housse.
Ce serait dommage...*



*il ne vous reste plus qu'à fermer l'ouverture de 15 cm.
Soit par un point invisible pour les plus courageuses
soit à la machine pour les plus feignasses...comme moi!*



*et c'est fini!
BRAVO!*



*Si vous utilisez ce tuto, merci de le mentionner sur vos blogs
et n'hésitez surtout pas à m'envoyer des clichés de vos
créations!*

Ce Tuto est destiné à usage privé uniquement.