



Rue Jacques Prévert

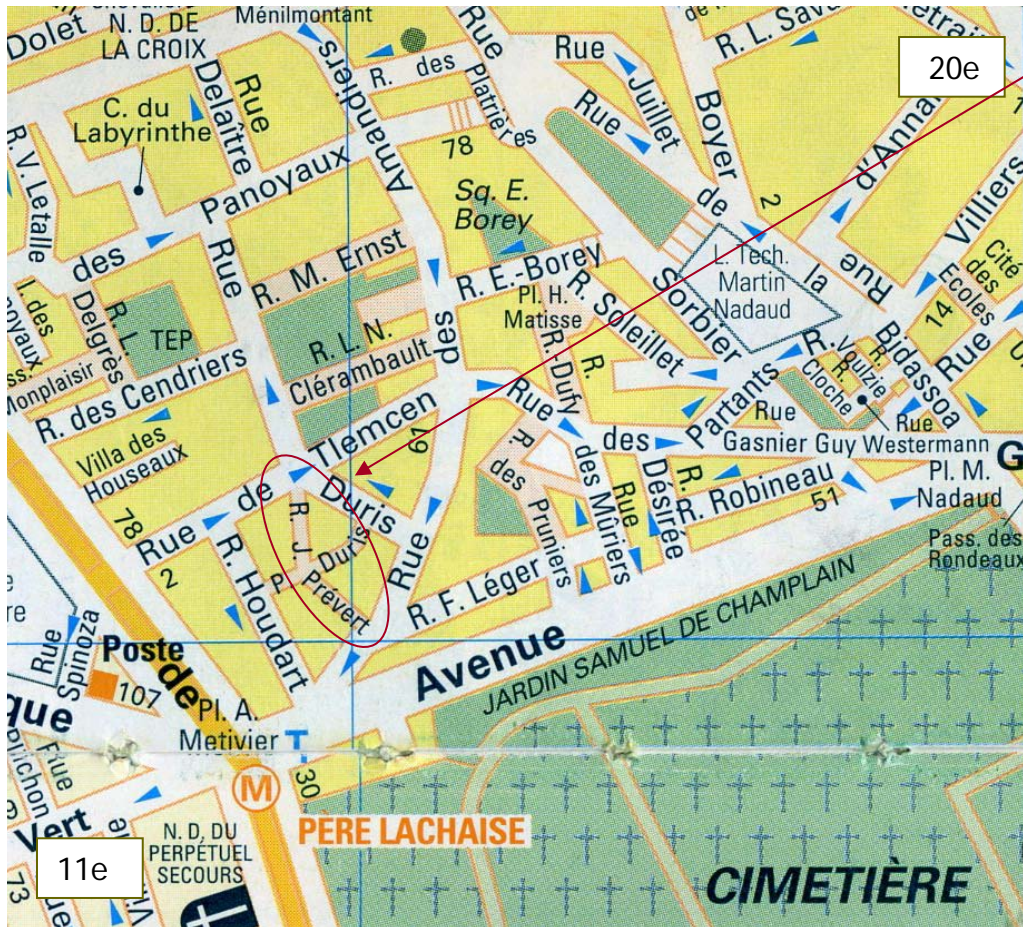
20ème arrondissement

Réaménagement

Programme et orientations

Réunion publique du 27 novembre 2008

Situation



La rue Jacques Prévert est située au nord du Cimetière du Père Lachaise dans le 20ème arrondissement de Paris.

Elle est longue de 130 mètres et relie la rue des Amandiers à la rue de Tlemcen.



Historique

Le quartier des Amandiers, jugé trop dense, manquant de commerces et de lieux de vie a fait l'objet en 2000, à la demande de la Mairie d'arrondissement, d'une étude de requalification menée par le cabinet Grumbach.

Issue de ces réflexions, la Ville a lancé un programme d'embellissement des espaces publics et de création de plusieurs espaces verts...

La requalification de la rue des Amandiers entre la rue des Panoyaux et la rue Elisa Borey, le réaménagement du carrefour Amandiers / Fernand Leger ou de la place Auguste Métiévier et la création du square Grynberg en sont les premiers exemples.

Le réaménagement et la végétalisation de la rue Prévert s'inscrit dans cette démarche. Il s'appuie sur les réflexions et propositions des habitants du quartier.

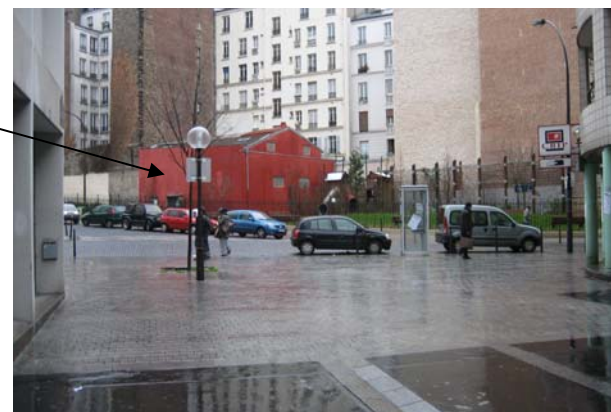


Vue du square Jacques Grynberg



Rue Jacques Prévert

Plan du square J. Grynberg ouvert au public en 2006.



Vue du Square J. Grynberg depuis la rue J. Prévert

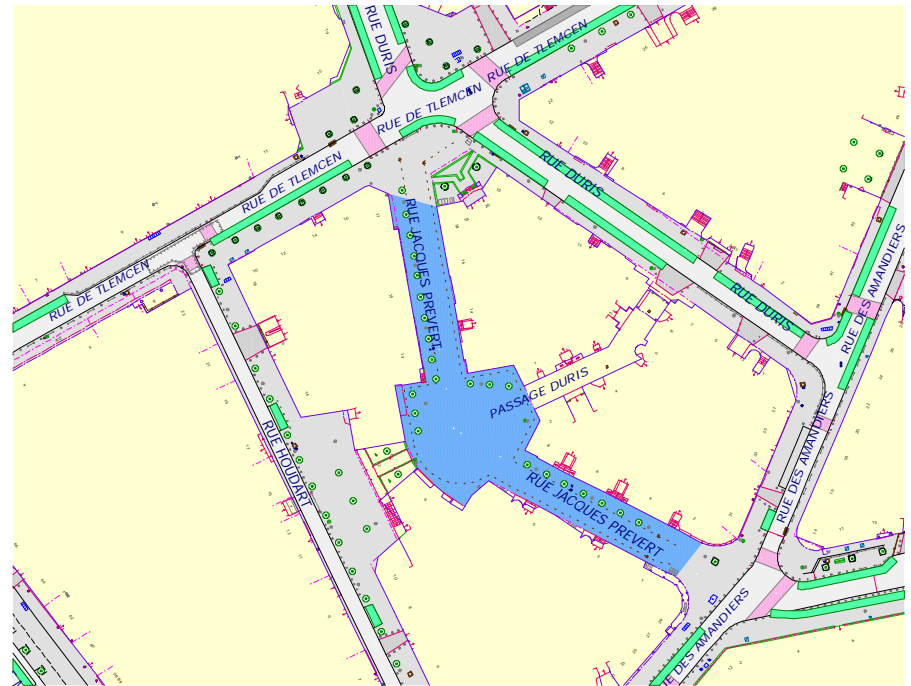
Statut

La rue Jacques Prévert est une aire piétonne interdite à la circulation sauf services et pompiers. Elle permet depuis l'avenue Gambetta d'accéder au cœur du quartier Amandiers, à la rue Duris et au square des Amandiers.

Elle assure l'accès aux immeubles riverains et constitue une voie échelle de desserte pour les pompiers.

Elle est prolongée par deux passages de gestion privée mais néanmoins ouverts aux piétons : le passage Duris qui la relie à la rue Duris et le passage Houdart qui débouche sur la rue Houdart.

D'aspect très minéral, la rue est aujourd'hui source de nuisances sonores et d'insécurité : jeux de ballons, rodéos de motos ...



Environnement

Square des Amandiers

7000 m² - 1967 remodelé en 1988 et 1992 - clos verts, promontoire, bassin et sculpture - jeux d'enfants



Square Sorbier

1889 - 13192 m² - arbres remarquables

Jardin Elisa Borey

1973 remodelé en 1988 - jeux d'enfants

Square des Mûriers

1950 m² - 1983 - jeux d'enfants

Square Jacques Grynberg

1000 m² - 2006 - pelouse et jeux d'enfants

Périmètre de la ZAC des Amandiers

De 1972 à 1995, l'opération de rénovation du quartier des Amandiers a conduit à la destruction de la plupart des anciens immeubles insalubres, remplacés par des immeubles neufs, assez hétéroclites et diversement réussis.

Etat des lieux

La rue Jacques Prévert a été créée dans les années 1980, au coeur d'un grand ensemble de logements.

C'est une voie piétonne très empruntée qui fait le lien entre le square des Amandiers et le nouveau square Jacques Grynberg .

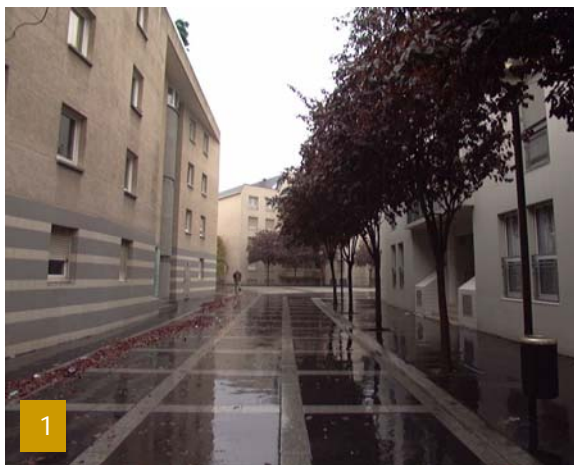
Elle comporte 3 séquences d'aspect très minéral malgré un alignement d'arbres : de la rue des Amandiers à la placette Jacques Prévert - la placette Jacques Prévert - de la placette à la rue Tlemcen.

Elle représente une surface de 1900 m².

Sq des Amandiers



Sq J. Grynberg



Etat des lieux

La voie est en plateau.

Le revêtement de la voie est en asphalte maillé par des lignes de dalles granit et en pavés granit au centre de la placette.

L'éclairage est constitué de candélabres piéton à boule.

