

# Tuto petite trousse à fermeture

Couper 6 morceaux de 15 par 19 cm, 2 en tissu, 2 en doublure et 2 en ouatine thermocollante, prévoir une fermeture de 15cm



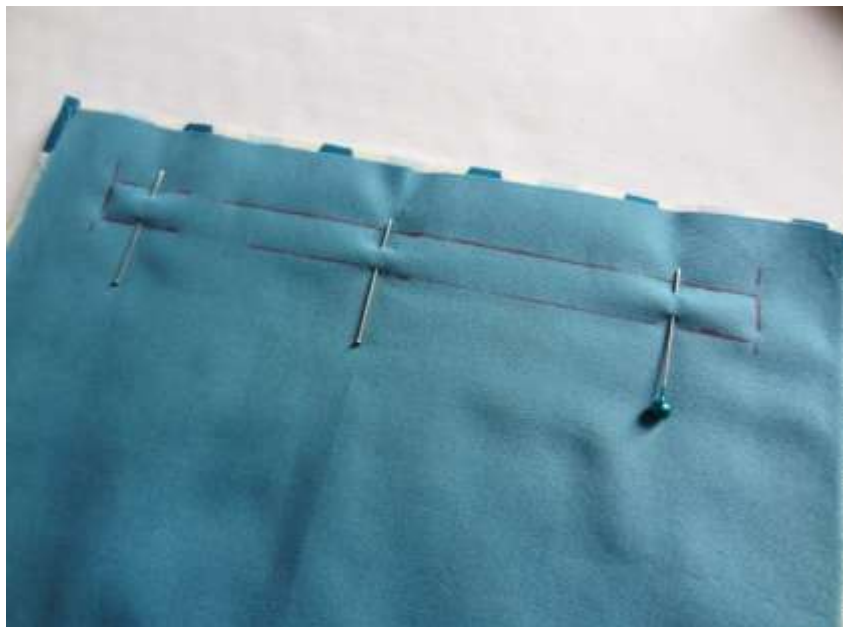
Coller la ouatine sur l'envers du tissu



Superposer une épaisseur de doublure (endroit contre endroit) sur une épaisseur de tissu ouatiné

Tracer un rectangle de 1cm par 15cm à 2cm du haut et des côtés

Piquer sur les lignes tracées



Cranter à l'intérieur du rectangle piqué pour pouvoir retourner sur l'endroit



Positionner la fermeture et piquer tout autour



Positionner le deuxième morceau de tissu, endroit contre endroit et piquer à 1cm du bord en insérant le passepoil (cranter le passepoil au niveau des angles) Attention ne pas piquer avec la doublure (la maintenir avec quelques épingles)

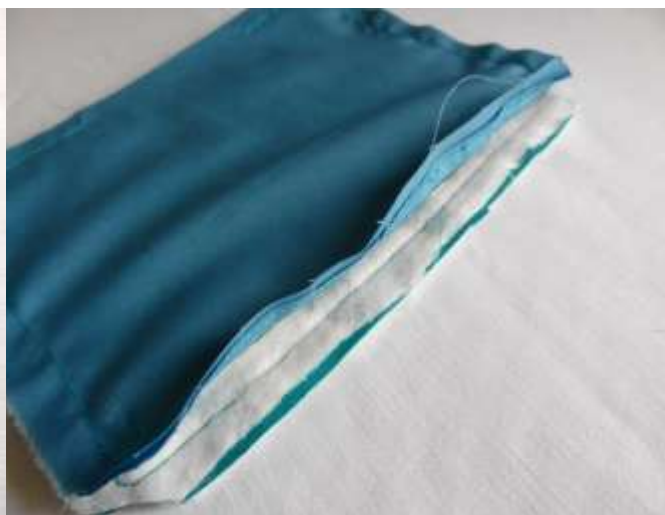
Couper les angles



Positionner maintenant le deuxième morceau de doublure sur le morceau déjà cousu (endroit contre endroit)



Piquer à 1 cm du bord tout autour, en laissant une ouverture de 8 cm dans le bas



Attention de ne pas piquer le tissu ouatiné, on a donc deux poches superposées l'une sur l'autre maintenues ensemble au niveau de la fermeture

Faire passer la poche ouatinée (sur l'envers) par l'ouverture du bas de la doublure



Mettre la doublure sur l'endroit, la repasser et fermer à petits points l'ouverture



Faire passer la poche ouatinée pour la mettre à l'endroit par la fermeture « ouverte »

(attention il faut prévoir de laisser la fermeture ouverte avant de piquer la doublure !!!!)

Et glisser la doublure à l'intérieur

